

着々とすすむ市道の整備

拡幅改良は35 舗装は66路線

市道の整備が今年も着々と進められています。

道路の整備は市の重点事業のひとつとして、昭和44年度から積極的に取り組んでおり、舗装率は43年度の1.6%から52年度には29.5%と、ここ9年間で驚異的なび率となっています。

今後も、住みよい美しい近代都市づくりのため、道路の整備事業を強く押しすすめていく計画です。

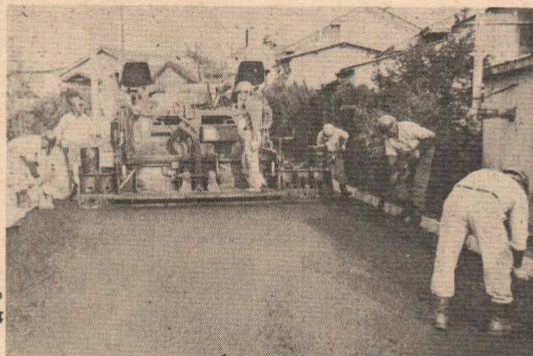
本市の市道は全部で850路線、総延長510.2kmとなっていますが、52年度までに約304路線、151.6kmが立派な舗装道路に生まれ変わっています。

また、今年度は道路の改良及び舗装工事費として6億6,797万8千円を計上し、35路線の拡幅などの改良、そして66路線延長約23,000mの舗装が着々と進められており、降雪前に全部完成の予定となっています。

なお、今年度の舗装路線名はつぎのとおりです。

＜舗装工事完了路線＞—10月15日現在
 松原2号線、板子石東線、東台山館線、御成町区画8号線、御成町区画9号線、鳥内中学校線、大館松木線、山田渡線、小茂内線、獅子ヶ森線、寺の沢2号線、常盤木3号線、深沢岱線、豊町2号線、北神明4号線、狐台2,7,10号線、長根山1号線、白沢泊田線、山葵沢線、南神明町小館花線、有浦区画12号線、桂城小学校南線、御成町区画16号線

着々とすすめられている舗装工事



長木川北線、片山3号線、大館駅前線、沼館2条通り線、大波小橋線、金谷線、大道下横岩線、羽立西線、大水口沢線、葛原開拓線、葛原2号線、長木川北線、比内前田2号線、長木川南線、樺崎線、二井山長森線、陣場停車場線、中山線、中神明町2号線、有浦区画7-1号線、下代野区画1号線、長根山3号線、二井山小鳩ヶ沢線

＜工事中の路線＞

山王下線、根下戸城西小線、大茂内線、釈迦内立花線、相染町旭ヶ丘線、東館東台山館線、猿間下村線、柳町公園線、繁沢線

＜舗装予定路線＞

豊町8号線、長走線、沼館区画1号線、清水1号線、沼館線、沼館区画4号線、板子石東線、黒沢葛原線

有浦小に待望の体育館

有浦小学校に、今年春から建設が進められていた体育館がこのほど完成しました。

この完成により、同校新築事業の全てが完了したことになり、先月の21日には真新しい体育館において喜びのしゅん工落成式が行われました。

同校は、51年12月17日の火災で校舎を全焼し、昨年3月から新築事業が進められていたが、工事が順調に進んだことにより、予

定より半年ほど早い今年の1月から新校舎に移転し、その後未完成部分の特別教室を完成、グラウンドや校舎の周りの整備も終り、最後に体育館の完成が待たれていたものです。

完成した体育館(工事費1億269万5千円)は、鉄骨造りの総面積が986平方mのバレーボールコート2面がとれる広さで、ステージや放送室、更衣室、それにトイレなどを完備した立派な体育館となっています。

いままで体育の授業は、隣りの有浦スポーツ館を利用して行っていましたが、この完成に児童たちは大喜び、教育設備の全てが整った明るい近代的な校舎で元気に勉強に励んでおり、今後の教育効果が大きく期待されています。

今月は

保険税第3期の納期です

太鼓橋が完成

名前は「桂城橋」

市内に名物がひとつ誕生しました。これは、桂城公園から国道7号線をまたぎ三の丸の秋田犬会館前に架かる朱色の太鼓橋で、7月末から工事が行われ先月末に完成しました。

この橋は、株式会社伊藤組が創立50周年を記念して、市に1,000万円を寄付したことにより建設されたもので、長さが29m、幅が3mの太鼓橋風の歩道橋となっています。

市では、この橋の名前を市民から募集していましたが、284通の応募があり先月26日の選考委員会で、有浦町の佐藤篤人君(有浦小4年)の「桂城(けいじょう)橋」と決定されました。

この橋の完成で、桂城公園を訪れる方々、特に子供やお年寄りたちから、交通量の多い7号線での交通事故の心配もなく大変喜ばれています。



完成した太鼓橋

無料人権相談所を開設

大館人権擁護委員会及び秋田地方務局大館支局では、次の日程で無料人権相談所を開設します。お気軽にご利用ください。相談事項は一切秘密に扱われます

11月27日(月) 矢立公民館
 11月29日(水) 二井田公民館
 12月12日(火) 中央公民館
 (時間はいずれも10時から15時まで)

相談内容・土地家屋の権利問題、親子、夫婦、扶養、相続、登記、戸籍、供託、交通事故等の問題

入居者を募集中心!

雇用促進住宅駅通内宿舎

雇用促進事業団では、駅通内(国道7号線添卸売市場向い)に勤労者のための雇用促進住宅を建設中です。入居予定は12月中旬頃ですが希望される方はお早めにお申込みください

◆入居できる方は

- 適当な住宅が確保できないで困っている雇用保険適用事業所の勤労者であること。
- 同居する扶養親族があること。
- 確実な連帯保証人があること。

◆家賃 月額 18,500円
 ※共益費は月額2,000円、入居時に敷金として家賃の2カ月分

◆入居申込先 大館職業安定所(申込用紙は職業安定所と市役所企画室にあります)

※詳しいことは、職業安定所42-2531

国民年金だより

◆年金委員をご存知ですか

皆さんの身近に、国民年金について気軽に相談できる国民年金委員がおられるをご存知ですか。

国民年金委員は、県知事や市長の委嘱を受けて、奉仕的に国民年金の仕組みを普及したり、加入や給付のいろいろな相談のつてくれます。気軽にご相談してください。

なお、欠員になっていた次の地区に新委員が決まりましたのでお知らせします

商人留	高山昇さん	42-5590
松ヶ峰	羽沢正一郎さん	48-2439
葛原	佐藤宇一郎さん	52-2824
小釈迦内	布谷定雄さん	48-3581
釈迦内大通	中通	
	関二郎さん	48-2910
獅子ヶ森1区、2区		
	菅原徳太郎さん	48-3611
餅田2区	高清水俊子さん	43-1280

◆福祉年金証書をお返しします

今年8月に回収しました福祉年金証書 あるいは印鑑と引替証を持参のうえ、きめられた日に必ず受取るようにしてください

地区名	場所	期日	時間
花岡地区	花矢支所	11月7日	午前9時~正午
矢立地区	矢立公民館		午前9時半~正午
釈迦内地区(松木、沼館、上袋、除く)	釈迦内公民館	11月8日	午後1時半~4時
長木地区(雪沢地区を除く)	長木公民館		
真中地区	真中公民館	11月9日	午前9時半~正午
二井田地区	二井田公民館		
上川沿地区(舟場、根下戸を除く)	上川沿公民館	11月9日	午後1時半~4時
下川沿地区(片山、餅田を除く)	下川沿公民館		
大館地区	市役所市民サロン	11月9日	午前9時半~4時
大滝地区(大滝、道目木、曲田、軽井沢)	大滝集会所		午前9時半~正午
大館地区(松木、上袋、沼館、片山、餅田、舟場、根下戸を含む)	市役所市民サロン	11月10日	午前9時半~4時
十二所地区	十二所公民館		
雪沢地区(小雪沢から東方の地区)	雪沢郵便局	11月11日	午前9時半~正午

時間

午前10時~午後4時・場所

市役所第1会議室・電話(42)1212 内224

自分の世帯番号をお知らせください