

統一地方 選挙終る

市長に畠山健治郎が当選

投票率 91.67%で前を下った市長, 市議選



今年の統一地方選挙は、県知事、県議選、そして市長、市議選と身近かな人を選ぶ関係から、かつてない盛り上がりの中で行われました。

まず、4月8日には県知事、県議選の投票が行われ、本市出身の佐々木喜久治新知事が誕生、県会議員は、田中、藤島、畠沢の現役3氏が当選しました。また、22日には市長市議選が行われ、激戦のなか、新人の畠山健治郎氏が見ごと市長の座を獲得しました。

また、市議選は40人で36議席を争う少数激戦のなかに行われました。

以下、今回の統一地方選挙における投票率やその結果等についてお伝えいたします。

〔畠山市長の経歴〕

昭和8年11月17日生れ、昭和29年県立農業講習所農業科卒業

昭和29年県庁へ奉職、昭和37年から大館地方労務局長3期、昭和51年県職労中央執行委員長、北生協理事、消費者と中小零細企業を守るため「大型店を考える会」の事務局長、円高差益の還元を求める「市民の会」事務局長

市長選挙

当選・畠山 健治郎 (無新) **24,307票**

次点・石川 芳男 (無現) **22,133票**



佐々木 知事



田中 県議



藤島 県議



畠沢 県議

知事選挙

当選 佐々木喜久治 (無新) 448,908票

次点 川口 大助 (無新) 253,728票

小林 やすお (共新) 41,674票

高橋つねひさ (無新) 11,843票

県議選挙

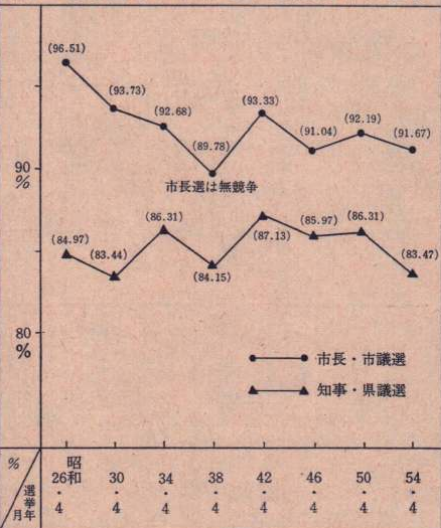
当選 田中 昌 (自現) 14,689票

当選 藤島 米太郎 (社現) 13,473票

当選 畠沢 恭一 (無現) 10,966票

次点 明石 喜進 (共新) 2,317票

統一地方選挙における本市投票率の推移



<投票率>

地区別 選挙別	大館	积込内	長木	上川沿	下川沿	真中	二井田	十二所	花矢	市全体
有権者数	24,056人	6,029人	3,560人	1,653人	2,232人	1,439人	2,131人	4,024人	6,269人	51,393人
市長選	89.22%	93.07%	94.24%	92.98%	92.70%	94.93%	94.09%	95.20%	93.59%	91.65%
市議選	"	"	"	"	"	"	"	"	"	"
知事選	81.97	82.49	84.95	85.37	84.00	86.57	83.00	90.48	85.93	83.47
県議選	81.35	82.49	84.95	85.37	84.00	86.57	83.00	90.45	85.93	83.46