

裏日本縦貫特急誘致

大館を停車駅に

準急、白鳥は運行

青森大館間の裏日本縦貫特急列車が本年中に実現がほぼ確実である。...

国勢調査

十年に一度但し中間の五年目簡易調査。...

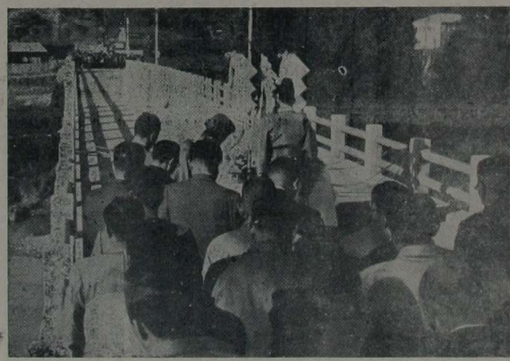
人口は57,761人 県内は軒並みに減少

概数 大館市は昭和35年の人口は57,761人である。...

Table with columns for population statistics: 昭和25年, 昭和30年, 昭和35年, 世帯数, etc.

全く夢のようた！ 永久橋で十二所橋完成

十二所橋は去る二十四年三月十日の大雨で崩壊した。...



小袴橋も永久橋で

市道小袴橋、引欠川に架設された小袴橋は老朽のため使用に...

NHKテレビ 中継局設置を要望

最近のテレビ普及はめざましく、大館市も例外ではない。...

工業調査 秘密は法で守られる

工業統計調査は、我が国の工業の発展を明らかにし、通商産業行政の基礎資料として...

成人式実施のおしらせ

一月十五日は国民の祝日「成人の日」にあたり、市では午後一時から...

大館市役所

- List of city officials: 市長 佐藤敬弘, 助役 野口福弘, 収入役 石田純一郎, etc.