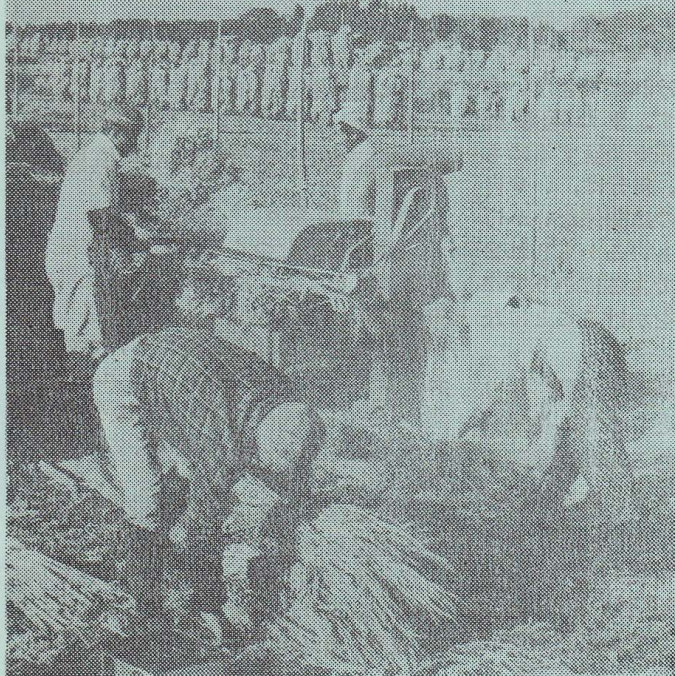


第4回 大館市農業祭 開幕

(11月3, 4日)



第4回大館市農業祭が、11月3日、4日の2日間、城南小学校を主会場に開催されます。

大館市の農業も、その近代産業化をめざして各分野にわたり積極的に推進してきましたが、更に農産物の選択的拡大と技術革新を通じ経営の合理化にせまられているので、これに対処するため農産品評会ならびに農協役員大会などを総合した農業祭を開催し、広く農民の理解を深めるとともに農民の要請に応えようとするものです。

ことしの行事は、次のとおりです。

行 事	会 場	会 期
農産物品評会	城南小学校	3 日 4 日
家畜品評会	大館神明社裏	3 日
農協役員大会	市 役 所	4 日
農機具展示会	城南小学校	3 日 4 日
農薬展示会	”	”
出品物即売会	”	4 日

市民の花「菊まつり」を開催

「花いっぱい運動」の一環としておこなわれた県内八市の「市民の花」の選定で、大館市の花として「菊」が決定されました。市では、これを機に観光客を誘致するため、11月2日から11日までの間、大町商店街で「菊まつり」を開催します。これを大館名物の年中行事とするため多数ご覧下さい。

明るい家庭

みんなでよい子を守りましょう

2学期は学生生徒の気のゆるむ時期です。日ごろみなさまのご家庭におきましては、子供達の行動について特に留意されていることと思いますが、近來少年のあやまちがとみにふえる傾向にあります。子供達には、学校で、また校外での友達とのあいだに独自の社会が構成されており、家の子にかぎってという安心感から生れる放任主義がともすれば悪の道へ追いやる原因にもなります。

青少年不良化のきざしは

- 1 態度やことば使いが乱暴になる
- 2 服装がはでになり、出所のうたががわしい物を持っている
- 3 外出がふえ帰宅時間が不規則になる

- 4 小づかい銭や家のものを持ち出すことが多くなる。
- 5 夕食時にも空腹を訴えないことが多くなる
- 6 うそが多くなる
- 7 手紙や電話を気にし出す
- 8 学校の成績が悪くなり、ずる休みをすることがふえる
- 9 謊物がかわり、俗悪なものをかくれ読みするようになる
- 10 ポケットや机の中からタバコのくず、喫茶店のマッチが出てくることがある

立派な社会人をつくるため、子供達の行動を見守るとともに、いつでも、なんでも話し合えるお父さん、お母さんになるようにつとめましょう。

どぶろくを飲む人は長生きしません

みなさんの中で、今でもどぶろくを飲んでいる方がいませんか？。もし、飲んでいる方がおりましたら今すぐやめて下さい。どぶろくの中には、フーゼル油といって、人体に一番害のある物質が入っております。これが、人体に頭痛をともしなう悪酔いや神経痛をおこさせる恐ろしい物質なのです。大高興医学博士の研究によると、ハツカネズミの餌にフーゼル油をまぜてたべさせ、子供を生ませたところ5匹のうち、3匹がかたわで生まれてきました。これは、遺伝のためです。このような結果は、われわれの人体にもあてはまることですから、わが身、わが子のためにも、どぶろくを飲むことはやめましょう。

税金は納期内に納めましょう

税金は集金にまいません
徴収職員がお宅を訪問するときは、滞納処分(差押)を前提としております。

督促状を受けとっても、納税に誠意のない人は、市の財源を確保するため厳重に徴収いたします。

税金の完納は、日頃の心がけ次第です。全戸もれなく、納税貯蓄組合に加入しましょう。

農家のみなさん

納税貯蓄組合員の
誓約期日が近づきました

11月20日

移動窓口をご利用下さい

11月19日～24日

この期間中は、市役所の広報車に徴収職員が乗って、各地区を巡回いたします。どこでも、どなたでも手を上げると停車しますから、令書を持って税金を納める方は利用して下さい。

第2回、令書番号による抽せんは、10月31日おこなわれました。当選された方は早めに賞品をお受取り下さい。