

市県民税の申告をもれなく

特別徴収で給料から税金をひかれている方も該当します

大館市では、昨年度から市県民税の申告制度を採用いたしました。これは、事業専従者の控除、所得からのいろいろの控除が、申告されなければ認められなくなったためです。市役所では10日頃までに申告用紙を配布いたしますから、該当者は、不利益にならないよう必ず期日（2月末日）までに提出して下さい。

◎申告書を提出しなければならぬ方

- ◇昭和38年1月1日現在大館市内に住所を有する方（住民登録や米の配給には関係ありません）
- ◇市内に住所、居所がなくとも、事務所

営業所、家屋敷、寓居（別荘等）をもっている方、または勤務の関係等で市内に家を借りている方。

◇特別徴収で、毎月事業所から市県民税を徴収されておった方、および税務署へ確定申告をしておいて、いままでこの申告書を提出しなかった方。

◎記入にあたって

記入については、申告書といっしょに記入要領を配布いたしますからよく

ご覧下さい。

ただ、いままでとちがっていろいろの事項について記入していただくこととなりますが、これらの事項が税額計算の基礎となりますので、該当事項は省略しないで記入して下さい。

◇A号用紙（市県民税申告書）には……あなたの世帯全般について記入して下さい。

◇B号用紙（市県民税個人申告書）にはA号用紙に書かれた世帯員のうち昭和37年1月1日から12月31日までに所得のあった方、ひとりひとりについて1枚ずつ、それぞれ該当する事項を記入して下さい。

なお、申告についてわからないところがありましたら、財政課税第一係へご連絡下さい。

注意は一瞬 けがは一生

冬の交通事故防止について

毎年冬に入りますと予想外の交通事故が発生しております。この原因の大部分は雪のための滑走によるもので、これからますますふえることが予想されますので、次のことがらをまもり、交通事故防止にご協力下さるようお願いいたします。

◎ご家庭および商店のみなさんへ

○こどもさんの道路でのスキー、スケートなどの遊びはもっとも危険ですからやめさせましょう。

○道路の横断は、信号や左右をたしかめてからわたり、自動車の直前直後の横断をしないようにしましょう。

○商店の大売り出しや商品宣伝のための道路の不正使用は止めて下さい。

○無免許運転は交通事故のもとです。絶対にやめて下さい。

○運転中は、運転者に酒をすすめ、飲ませないようにして下さい。

◎事業主および自動車運転者へ

○寒くなりますと路面が凍りますのでタイヤには必ず鎖その他スベリ止めの措置をして、スリップによる事故防止にご注意下さい。

○新年宴会などで酒を飲む機会が多くなりますが、酒を飲んでからは、絶対運転しないで下さい。

○道路は、こどもたちのスキー、スケート遊びの場となりがちですから、前方および左右をよく注意しながら運転して下さい。

○無人踏切における大きな衝突事故が最近おこっております。踏切における一たん停止を怠らないようご注意ください。

◎「道路を広く正しく使う運動」にご協力願います。

最近、車の増加により青空車庫が多くなっております。これは、交通および消防活動の妨げとなるばかりでなく市民の福祉にも大きな影響があります。

このたび弁天町路線の車両所有者と町内有志で弁天町路線交通安全協力会を結成し、弁天町路線をモデル地区として「青空車庫の追放」を申しあわせましたので、みなさまのご協力をお願いいたします。

大館市の有権者は34,165人です

本年度の基本選挙人名簿が昨年12月20日に確定しました。この名簿は、毎年9月15日現在で調整されるもので、大館市の登録人員は34,165人、昨年にくらべて236人（男85, 女151）ふえております。

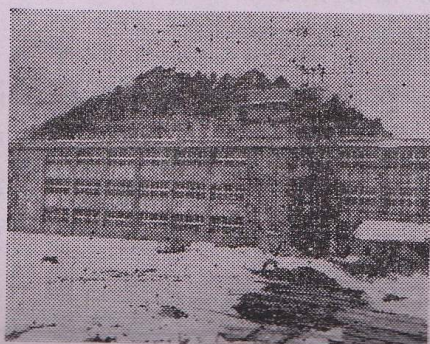
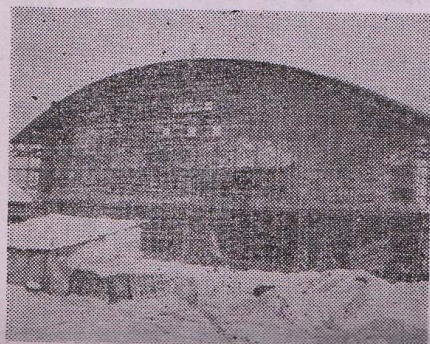
年齢層、性別登録人員は次のとおりです。

年齢	性別		計
	男	女	
20 ~ 29	4,093	5,104	9,197
30 ~ 39	4,521	4,715	9,236
40 ~ 49	2,835	3,319	6,154
50 ~ 59	2,302	2,463	4,765
60 ~ 69	1,485	1,761	3,246
70 ~	630	937	1,567
計	15,866	18,299	34,165

(市民会館)

完成まぢか

(商業高校)



警察は110番

大館警察署の電話番号が、1月1日から次のように変わりましたからお知らせいたします。

110番 2001~2003番

市役所の物品代金支払日

市役所の物品等購入代金の支払日は特別の場合を除き、毎月5日、15日、25日の3回です。ただし、この日が休日にあたる場合は翌日に繰延べされます。