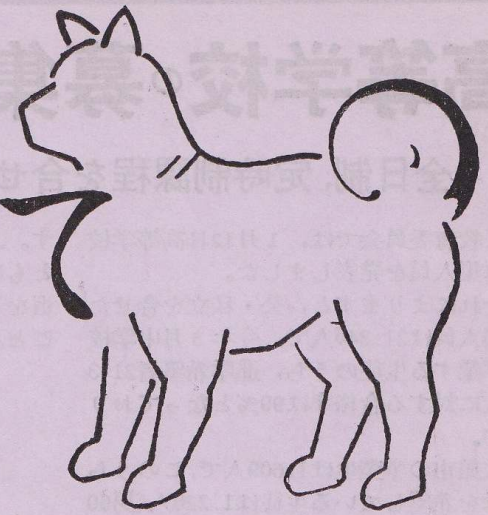


広報

おおだて



2 1963
月号

編集と発行
大館市役所

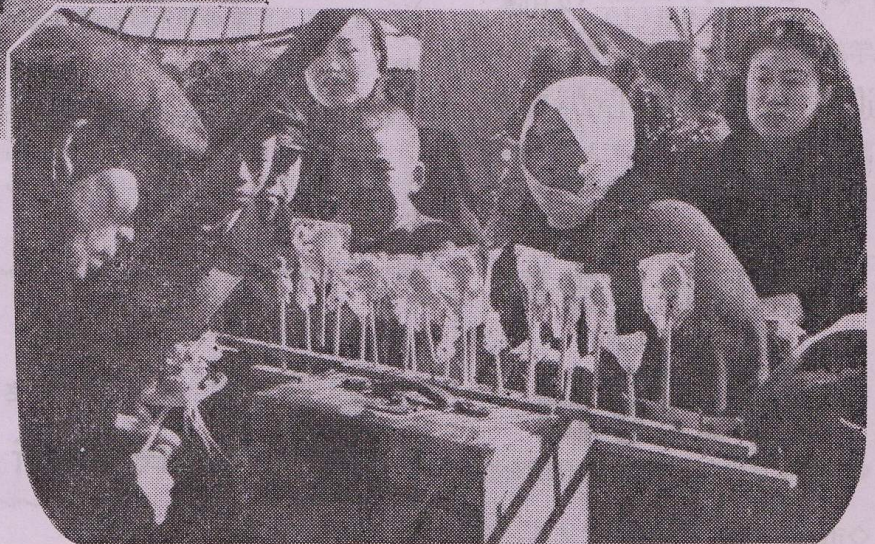


この写真は？

そうです。「アメッコ市」の風景です
この市は、大館市に古くから伝わる年中行事の一つで、今年は2月5日（毎年旧暦の1月12日）大町を中心に店がひらかれます。

この行事は、「山神」が風邪よけの薬として飴を求めに里へおりてくることから始められたといわれておりますが、その翌日は、山神の足跡をかくすため必ず猛吹雪になるとか

当日は、出店で、色彩もはなやかな飴細工の犬や、鳥、蛇、亀など、いろいろの動物が眼の前でつくられ、さながら小動物園の観を呈しますが、街はこの飴を買うために集る近郊の人で賑い、左党の殿方も、この日ばかりは病氣よけの意味で、無邪気に飴をしゃぶります。



昭和38年度の固定資産税

大館・釈迦内地域の税金は安くなります

固定資産税は、土地・家屋・事業用償却資産の価格の合計額を基礎として課税される税金です。

事業用償却資産の価格は、毎年帳簿価格等を申告していただいて決定されますが、土地・家屋の価格については、3年毎に「評価がえ」（評価がえされる年度

を基準年度といいます）して決定されます。いまの固定資産税の基準年度は、昭和36年度であったので、来年度の税金は

- 土地については・・・
- 地目の変換、地積の変更
- 家屋については・・・
- 新築、増改築、とりこわし

などの事由がないかぎり、昨年度と変わりありません。

ただし、同じ市内でありながら、他の地域より税率の高かった大館、釈迦内の地域については、100分の0.1税率をさげましたので、この分だけ税金が安くなります。

高等学校の募集定員きまる

全日制, 定時制課程を合せての合格率は99%

県教育委員会では、1月12日高等学校の募集人員を発表しました。

それによりますと、公・私立を合せた募集人員は21,345人で、今年3月中学校を卒業する生徒のうち、進学希望者21,376人に対する合格率は99%となっております。

大館市の卒業生は1,609人で、このうち進学を希望している生徒は1,228人(男607人, 女621人)です。

◎大館, 北秋所在各高校別募集定員

鳳鳴高校	普通科	男女	400
桂 高校	普通科, 家政科	女	450
大館商業	商業科	男女	200
花岡工業	電気科	〃	90
	機械科	〃	90
	採鉱科	〃	45
鷹巣農林	農業科	〃	100
	林業科	〃	100
	農業工学科	〃	50
桂城高校	普通, 被服, 農業科	〃	220

◎募集要項

願書の受付・2月1日(金)から
2月7日(木)まで
受検手数料・450円
試験日・3月8日(金) } 2日間
〃 9日(土)
入学許可発表・3月20日(水)

進学希望者の心がまえ

試験日が近づくにつれてあせりが生じともすれば生活規律が乱れがちになります。

す。ふだんの授業をおろそかにしないと、自分の能力に応じた計画的な学習をして病気になるように注意すること。

冬の火災予防と雪かたづけ

1月15日午後から県内一帯を襲い降り続いた豪風雪は、大館地方で2メートルちかくつもり平年の3倍以上という20年来の大雪を記録しました。

この突然の大雪で交通網は大混乱し、火災対策と交通安全のため「大館冬期交通確保推進協議会」が主体となって市民総参加の除雪作業を行いました。これで主要道路は確保したものの、雪は更に降り続くことが予想されますので、みなさんの生活を守るため、今後の除雪作業や火災予防について、次のことがらにご協力下さるようお願いいたします。

◎常に除雪していただきたいところ

- ◇消防活動に支障のないように家の前の道路や消火栓、貯水溝などの付近
- ◇冬囲いのため火災のとき死傷者がでないように家の非常口と避難通路

◎火災予防について

- ◇寒さがきびしくなり一段と暖房のほしい時期です。火気の取扱い、特に子どもさんの火遊びには注意すること。

保護者の心づかい

3学期に入りますと、家庭でも長時間勉強するようになり青白く活気のない顔をした生徒が目立って多くなります。連日の無理な勉強で体力的なおとろえや、視力が弱まることのないよう適度な運動で身体をきたえさせるとともに、一家団らんゆりのある時間をもうけ、気分転換をはかってやる必要があります。

と。

- ◇コタツのかけっぱなしや、老人、幼児まかせの外出はさけること。
- ◇煙突からの飛火や過熱から火災が発生しないよう破損したものを使わないとともによく掃除すること。
- ◇最近物置小屋等の非住家からの火災がふえております。残火に注意するとともに常時家人の出入しない建物には施錠して巡視すること。

◎火災が発生したときは

- ◇火災は最初の1分間が大切です。電話で「火事」と呼べば消防専用電話に接続しますから、町内名と目標の建物を云って下さればただちに出勤できる体制にありますので、損害を最小限度にとどめるため、できるだけ早く連絡して下さい。
- ◇家財等を運び出すとき、道路へ置きっぱなしにしないように。
- ◇風下では、飛火で延焼しないように警戒して下さい。
- ◇野次馬的存在で消防活動の邪魔にならないよう、特に消防署員、警察官の指示を守るようご協力願います。

市県民税申告書

提出期限

2月28日

- ◇1月1日現在大館市内に住所を有した方
 - ◇市内に住所、居所がなくとも、事務所、営業所、家屋敷、別荘等をもっている方、または勤務の関係等で市内に家を借りている方
 - ◇特別徴収で、毎月事業所から市県民税を徴収されておった方、および税務署へ確定申告をしておいていままでもこの申告書を提出しなかつた方
- 以上に該当する方は、必ず期日までに申告書を提出して下さい。
- なお、申告についてわからないところがありましたら、財政課税第一係へご連絡下さい。

市役所へおいでの方は

案内所 (玄関左側)をご利用下さい

陳情, 苦情, 相談は **市民相談所** へ

陸海空

自衛官募集

申込み 市役所市民課

年 令 18才 ~ 25才

入 隊 毎月10日, 20日頃

今月の納税

固定資産税第4期

必ず令書で納めて下さい

今年度は、この税金をもって全部納期が終了します。市民のみなさまには日頃納税について何かとご協力いただいておりますが、なかには滞納している方もあります。これらの方々には文書をもって納付方をお願いしてありますが、無駄な経費をはぶくため、ぜひ期限内に納めて下さるようご協力願います。

なお、市役所では、市民のみなさまが税金をらくに、確実に納めるため納税貯蓄組合へ加入されるようおすすめいたします。みんな加入して滞納をなくしましょう。

納税についての相談は、収入役室徴収係でおこないます。いつでも気軽においで下さい。