

# 順調に進む本年度の重点施策

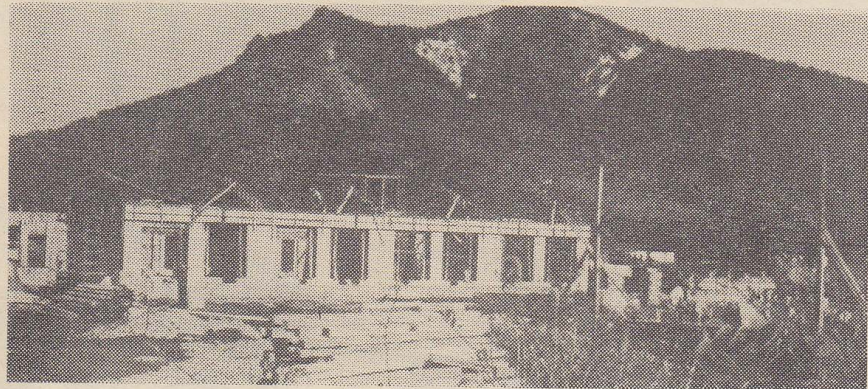
## その2 事業建設

道路・橋・住宅・公園などの新設や舗修などは市民生活に欠かせない最も重要な施策の一つです。

現在昭和40年度一般会計予算総額が9億247百27万2千円になっておりこのうち土木費が9千9百66万8千円をしめ、予算総額の10.7%がこの建

設事業に投下され、年度末にむけてその計画事業が急ピッチに進められている。

まず、公営住宅の建設については、頭初の計画に基づいて、現在、獅子が森に第一種公営住宅・第二種公営住宅をそれぞれ6棟ずつ建設中で来月下旬の完成をめざして工事が進められている。



(写真) 建築中の市営住宅

道路の舗装工事についてはすでに風呂屋町線、長倉町線も終えており、市道の補修についても、各地区に駐在させている道路工夫を中心に毎日のごとく市道の補修にあたっている

さらに、8月にはトラクターショベルを450万円で購入し、道路補修に必要な土砂利の搬出にはいままでにない機動力を発揮し、市道の維持改良には、大きな成果をあげている。

公園の新設および整備等については、一丁目には135万円を投じ清水児童公園を新設中であり、間もなく完成する予定であり、桂城公園も160万投じ見事に整備されております。

また、長木川原には延長1,000メートル緑地帯や交通公園を新設する計画のもとに、すでに兩岸の土盛りも完成し来年度にはりっぱな「いこいの場」が出来あがることになっており、この完成が大いに期待されています。

橋については、長年の懸案であった下町橋も、いま1,493万円を投じ建設中であり、大館駅、東大館駅線の街路も着々と進められており、今年度の重点施策としての建設事業の執行は計画どおり順調に進められている。

### 選挙人名簿を

### みましよう

8月から9月下旬にかけておこなった基本選挙人名簿の調製も、市民の皆さんのご協力が無事おわりましたので、次の方法で選挙人名簿をおみせすることになりました。

選挙人名簿にもれていると大変です、のっているかどうかをこの機会にもう一度確かめてみましょう。

- ◎ 縦らん期間  
11月5日～11月19日まで
- ◎ 場所  
◆選挙管理委員会(市役所二階)  
◆各出張所
- ◎ 登録有資格者  
◆昭和20年12月21日以前に生れた方  
◆今年6月15日まで他市町村から移住して来た方
- ◎ 異議申出  
名簿からもれている方は、11月5日から19日までの間であれば異議申出によって登録できます。
- ◎ 補充名簿登録申出  
基本人名簿にのる資格がない方でも満20才になった方、もしくは、6月16日以後に当市に移住した方はいつでも市民課窓口で補充選挙人名簿の登録申出ができます。  
したがって、選挙があるときは(ない場合は明年の基本名簿)は自動的に補充名簿に登録されます。

### 家庭児童相談室をご利用下さい

市の福祉事務所では、家庭における児童の幸せをはかるため、所内に家庭児童相談室を開設し、児童のいろいろな相談に応じています。

相談室には2名の専門相談員を配置し

◎家庭における児童養育に関するこ

- と
- ◎家庭における人間関係に関すること
- ◎家庭における児童福祉に関することなどについてご相談に応ずることになっておりますのでご利用ください。

### 国民年金

## 35才以上の人は今がチャンス

《保険料未納者》はとくに注意を

老令年金は、被保険者として60才になるまでの間25年以上保険料を納めなければ年金を受ける資格が得られないことになっております。

しかし、国民年金発足当時36才以上の被保険者にとっては、この25年間の保険料を納めることは不可能であるため経過措置として昭和36年4月1日現在31才以上の人については25年の期間を年令に応じて24年から10年まで短縮しています。

とくに高令者にあたる大正5年4月1日以前に生れておる人(本年49才をこえた人)については、さらに特例措置をとり、年令に応じて7年から4年間保険料を納入しておりますと特例年金が受けられるようになっております。

ところで、国民年金がはじまってからすでに4年半が経過していますので、昭和40年4月1日現在で36才以上の人で、まだ国民年金に加入していない人は

いますぐ加入の手続きをとり、40年度分から保険料を納めなければ期間が短縮されないこととなります。

また、今年35才になる人も短縮期間のぎりぎりのところまでできておりますので、この年令に該当する方で、まだ年金に加入していない方も今年度中に加入しなければなりません。

加入もれや、保険料未納によって年金の受給資格を失ない、老後の生活確保すられないような状態を考えても、これほど哀れなことはないからです。

このような事態を生じさせないためにも今から十分心がけて、保険料の滞納は絶対にしてまいりましょう。

保険料は、市内の各銀行、各農協支所それに市役所の窓口で取扱っておりますし、新加入者の手続きは、国民年金係で取扱っておりますので、未加入者の方がおりましたら早やめに年金係までおいでくださるようお願いいたします。