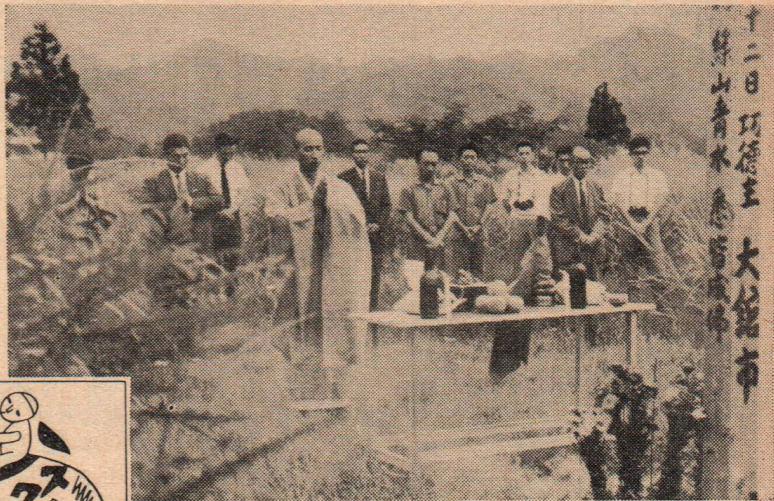


行旅死亡者の霊を法要→

行旅死亡者で今だに無縁になっている方が11人もおります。

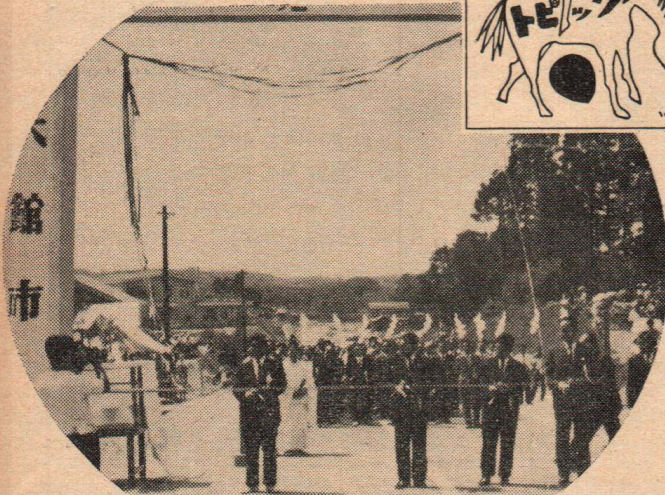
さる、8月12日、共同墓地(柄沢)と宗福寺で、この気の毒な無縁者の霊をなぐさめようと、はじめての法要が行なわれました。

この法要には、石川市長はじめ、婦人の方々、市の関係職員らが40人ほど参列し、1日も早く肉親や身内の居所がわかってくださることを願いながら、無縁者のめい福を祈りました。



←田代・川口バイパスが開通

建設省能代工事事務所が、昨年からの工事を進めていた田代・川口バイパスが完成し、8月22日開通式が行なわれました。総工費5億9千万円を投じて完成したこのバイパスは、延長6.4Km、道路巾7.5mの全面舗装になっています。あたりの美しい景色を縫うように走るこのバイパスは、快適そのもので、ドライバーの皆さんから大変な好評を得ています。



たいよりさんま

さんまのおいしい季節がやってきました。さんまは、おいしいうえに栄養価も高く、しかも値段の安いお魚です。このさんまを、私たち日本人が珍重しているまじいと栄養分を比較してみましょう。

※100g中のカロリーは
まじい—90
さんま—207
たん白質は両者ほぼ同じですが、脂肪は、まじいが1.5、さんまが1.4で9.3倍。

カルシウム15に対して22で1.4倍。

鉄分0.4に対して3.0で約7.5倍、ビタミン類はほぼ同じ。

総体物に、ぐっとすぐれているということです。

好みがちがうので、いちがいにはいえませんが、外国人は、たい類をいちばんつまらぬ魚としております。

ともかく、安くて、うまくて、栄養のあるさんまをたくさんいただきましょう。

ついでに、次にいくつかの食品のカロリーを調べてみました。

(表は100g中の含量です)

さんま	207	いわし	125
牛乳	59	鶏卵	152
大豆	399	凍豆腐	436
牛肉	146		
豚肉	279		

その13、水道課

(電話直通 2—4117)

課長 浪岡 文治
業務係長 佐々木 弘尚
工務係長 林野 暉一

市民生活に1日も欠かせない「水」の給水につとめているのが水道課です。

昭和31年2月1日に給水を開始して以来、配水管も網の目のように拡張され、現在では、北は板子石まで、南は南が丘団地、そして西は商業高校まで延長されています。(総延長50.791m)現在では、給水世帯は4,974で、21,933人が上水道を利用していることになりました。

また拡張計画によると、餅田、上代野周辺等や市内を含め33,800メートルの配管が計画され、「きれいな水」をできるだけ多くの皆さんに利用していただくこととなります。

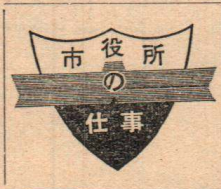
◆業務係の主な仕事

- ◆水道事業の経営、企画および調査に関すること。
- ◆水道料金その他水道にかかる収入の調定および徴収に関すること。
- ◆予算および出納に関すること。

- ◆契約に関すること。
- ◆職員の任免、分限、懲戒その他身分に関すること。
- ◆職員の研修および福利厚生に関すること。
- ◆職員の労働組合に関すること。
- ◆水道事業財産の取得、設置、管理および処分(工務係の管理に属するものを除く)に関すること。

◆工務係の仕事

- ◆水道施設の調査および工事に関すること。
- ◆水源地施設、配水池施設および配水管等の管理に関すること。
- ◆工事中材料、器具および量水器の検査、修理に関すること。
- ◆指定水道工事業者の施行する工事の監督および材料検定に関すること。
- ◆水質の保持に関すること。



水道の故障は

巽工業所	②2905
大館水道工業	②0705
堺谷施設工業	②1150
大進工機	②2189
田中工業所	②0629
大滝工業所	②1579

(十二所40番)

九月十五日