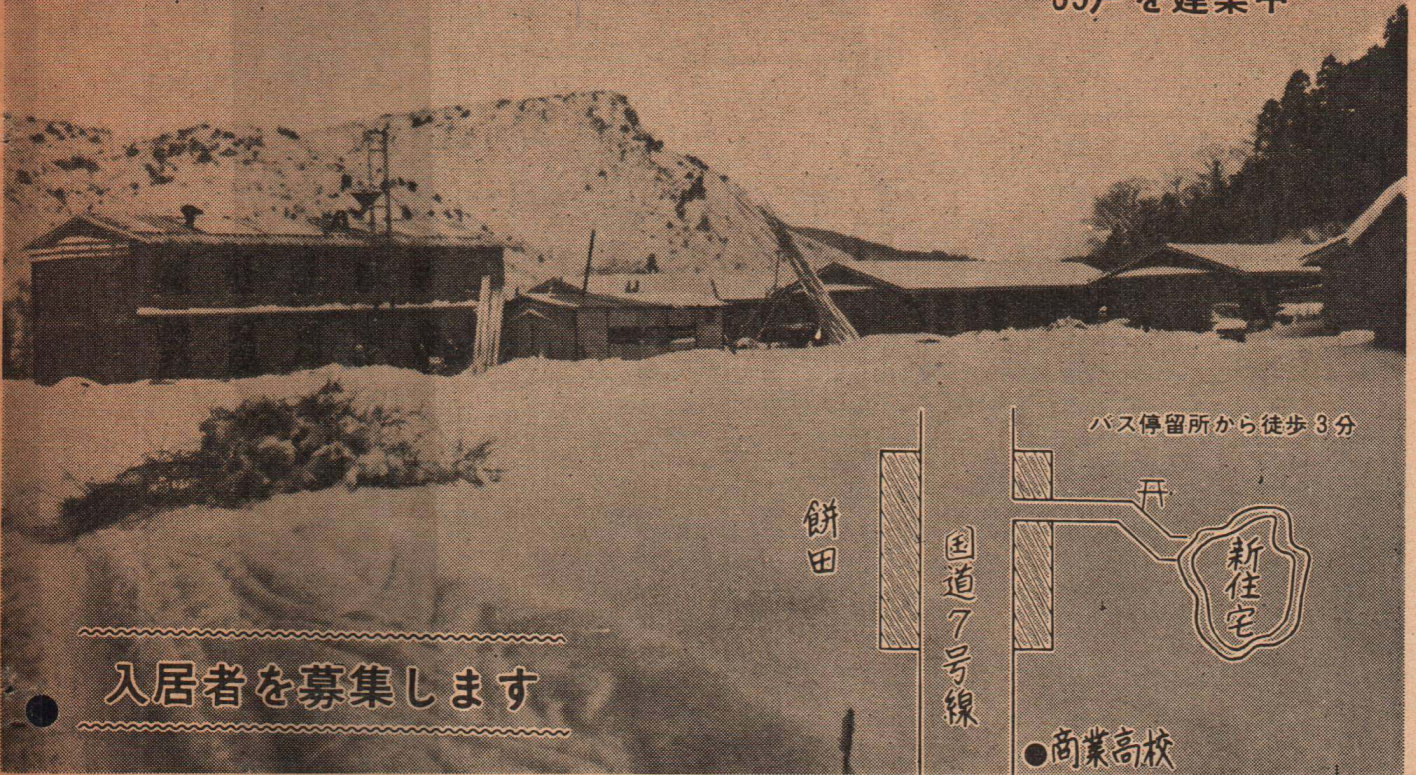


おおだて

編集と発行 大館市役所 (定価 1部4円)

市営住宅(餅田)の完成ま近か

35戸を建築中



入居者を募集します

< 募集要項 >

構造 簡易耐火構造

規格

- 第1種住宅平家 36.44㎡ (3室)
- 第2種住宅平家 32.18㎡ (2室)
- 第2種2階 41.08㎡ (2室)

入居資格

- ①市内に住所または勤務先を有する者
- ②現に同居し、または同居しようとする親族があること(婚姻の届出をしないが、事実上婚姻関係と同様の事情にある者、その他、婚姻の予約者を含む)

③つぎにかかげる基準の収入のある者

- (イ)第1種住宅については、入居申し込みをした日において2万円をこえ3万6,000円以下であること。
- (ロ)第2種については、入居の申し込みをした日において、2万円以下であること。(親族の過去1年間における所得金額を1.2で除した額の合計から、扶養親族1人につき2,000円を控除した額)

申込期間

1月25日から2月10日まで。

申込先

大館市営住宅使用申込書に記入し、市内栄町、大館市役所分室 建設課 (申込書は建設課にあります)

入居時期 5月上旬の予定です

家賃

- 第1種、月額4,500~5,000円
- 第2種 (見込)
 - 平家 3,500~4,000円
 - 2階 3,000~3,500円 (見込)