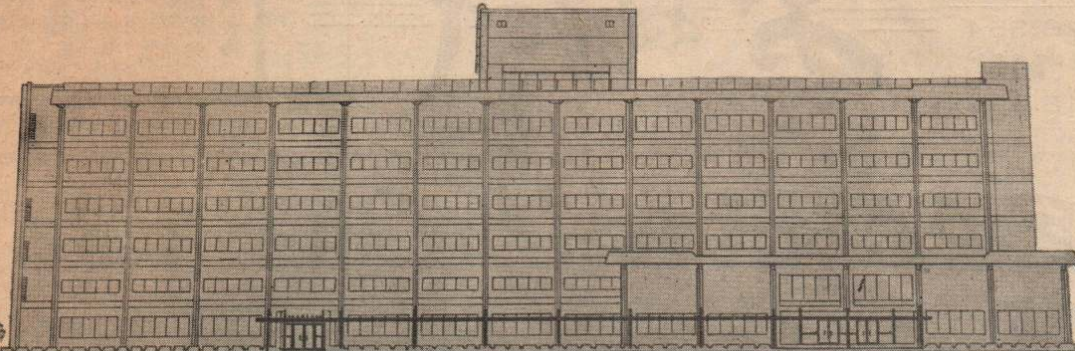


市立総合病院の改築に着手



完成予想図(正面)

市立総合病院が誕生してから2年と3カ月、この間、赤字解消にとりくむとともに大館市周辺の公的総合病院としての使命をはたすため、医療施設の充実と、サービスの向上に着々と成果をあげてきた。

そして、近代化をはかるための最大の主眼であった病院の改築計画は、再建計画とあわせて承認となったので、地上6階、地下1階の偉容と近代的な施設を誇る病院の改築に着手しました。

らい年の12月には、県北一の公的病院として、高度の医療設備をもった近代建築に生れ変わるわけで、利用者の皆さんには安心して通院、入院していただけるものと思ひ、皆さんとともに病院の完成を期待したい。



(写真) 起工式でくわ入れをする市長

市立総合病院の改築にあたって

市民の皆様方の力強いご支援のもとに大館市立総合病院がこのたび、改築工事に着手する運びとなりました。

この改築工事は、明年の12月末に完成の予定であります。その間、ご来院ならびにご入院の方々には何かとご不便、ご迷惑をおかけすることも多いかと懸念いたしている次第であります。

当病院といたしましては、極力、皆様方にご迷惑のかからないようにして従来どおり診療を続けますので、事情をご察しのうえ、よろしくご協力くださいますようお願い申し上げます。

大館市長 石川芳男
病院長 峯山泰

市民体育館に卓球台

37年に開館した市民体育館は、開館以来、市民のスポーツ活動、音楽の鑑賞会などの体育、文化の殿堂としてますます親しまれるようになってきました。

市では、この体育館の設備をもっと充実して、利用者のご要望にこたえるため、順次この設備をととのえつつあります。

現在、スポーツ関係では、バレーボールとテニスができるだけで、そのほかのスポーツは施設がととのっていないため、できない状況にあります。

このような状況から、市では、最も大衆向きのスポーツである卓球の器具を購入し、愛好者の皆さんにこたえることになりました。

こんど発注した卓球台(5台)は、国際試合にも使用できるりっぱなもので、今月の中旬には体育館にそなえつけられる予定です。

市民の皆さんのご愛用をお待ちしています。なお、今年には、この卓球台のほかに、大きな会議をもつ際に便利なワイレス・マイクの購入も予定しており、体育館の設備も着々ととのいつつあり、利用者の皆さんにご満足いただける日も、そう遠くはないことと思ひます。

市民体育館 催しもの 5月中

- 11、12日 池の坊(生花)展示会
- 15日 吉永小百合ショウ
- 18日 タバコ組合総会
- 21日 北秋小売販組総会
- 23日 労音例会(アルゼンチン民謡)
- 26日 珠算検定試験
- 27、28日 危険物取扱講習会
- 30日 日本脳炎予防接種
- 31日~1日 国鉄職員家族慰安会

交通災害 共済に加入しましょう



交通災害共済が発足して、1カ月たちました。万一の事故にそなえるとともに、不幸にして交通事故にあった市民を助け合おう、とするこの制度は、発足と同時に話題を呼びました。

発足と同時に、家族ぐるみで加入していただいた人、職場のグループで加入していただいた方々もあって、交通災害共済も、日増しに申し込み者が殺倒し、4月末現在で、2,500人が加入の手続きを終えております。

市民相談室では、4月中旬に各町内を巡回し、交通共済制度の説明会と加入の呼びかけを終えましたが、今後も婦人会、青年会などのグループ単位に説明会を開き全市民の加入を呼びかけすることにしています。

この共済は年額365円(小、中学生は300円)の安い掛金で、しかも、加入手続きは簡単です。ご家族おそろいで加入いたしましょう。

見舞金はすぐ支給します

事故にあった場合、つぎの書類をそろえて、市民相談室に請求するとすぐに見舞金は支給されます。

1. 事故を扱った警察署、駅運行会社の発行する交通事故証明書
2. 医師の診断書
3. 加入書(交通共済)

対象になる交通事故

自動車、耕うん機、原動機付自転車、自転車、荷車、牛車、馬車、人力車、そり、汽車、電車、気動車、ケーブルカー、リフトモノレール、トロリーバス、航空機、船舶類などによる衝突、追突、接触、てん覆脱線、墜落、火災、ばく発、落電、沈没、浸水等による事故。

前記の交通乗用具の積載物の衝突、接触、落下による事故および進行中にはねられたり、ひかれたりした事故で、道路交通法第2条に規定する道路および専ら軌道内で発生した事故、ただし、航空機および船舶類については場所は問いません。

加入の受付場所

本庁、市民相談室・花矢支所・各出張所

掛 金

一般市民	365円
小中学生	300円
小学1年生	市で負担

共済見舞金

次のとおり6段階になっております

1等級	死亡の場合	50万円
2等級	6ヶ月以上の傷害	10万円
3等級	3ヶ月以上の傷害	5万円
4等級	1ヶ月以上の傷害	2万円
5等級	1週間以上の傷害	5千円
6等級	1週間以下の傷害	2千円