

<住民登録>

6月1日現在

人口 78,269

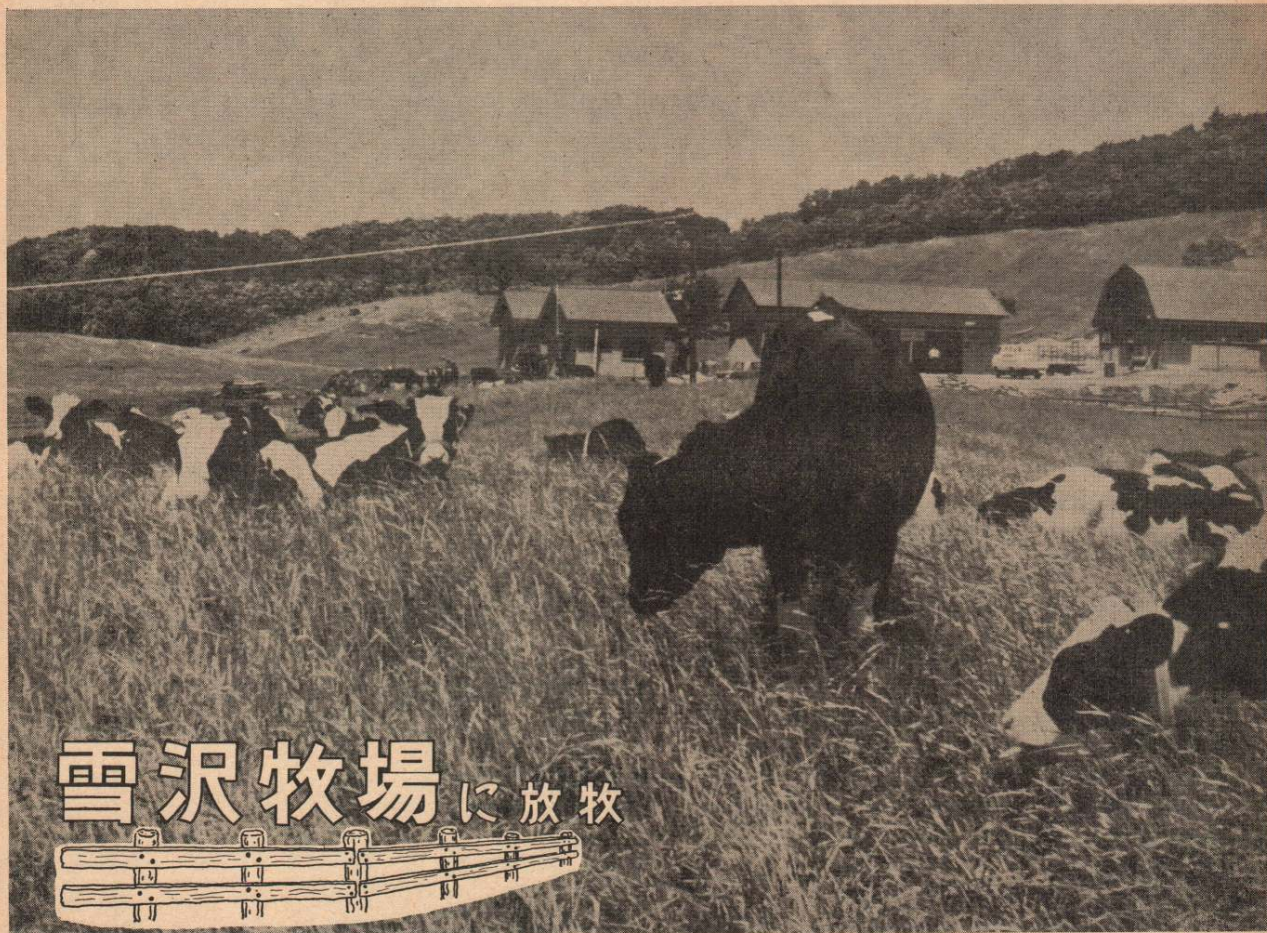
男 37,611
女 40,658

世帯数 18,709

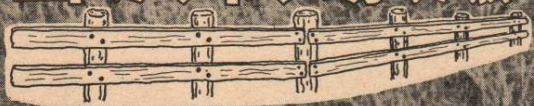
おおだて

編集と発行—大館市役所
発行年月日—昭和43年7月1日
発行日—毎月1日
定価1部4円

昭和43年3月1日第3種郵便物認可



雪沢牧場に放牧



長木川溪流と雪沢温泉を有し、市内の景勝地として名高い新沢地区に雄大な牧場が完成し、この地区にまたひとつの観光地が生れた。海拔380メートルの山の中腹に完成したこの牧場は、面積60ヘクタール(約60町歩)水田作と酪農の労力競合をさけるため、総工費約5千万円を投じて完成させたもの……現在は71頭の放牧にすぎないが広大な大草原にあそぶ牛の群をみると、異郷を思わせるに十分なものがある。

胃の検診

希望者は早やめに申し込みを

胃検診のため、検診車が各地区を巡回します。日程は8月の広報紙でお知らせしますが、希望者は申し込んでください。

申込方法—往復ハガキに住所、氏名、生年月日を書いて、中城20番地、大館市役所厚生課あてに申し込んでください。

申込しめ切日 7月25日

※旧市内は300人まで、その他の地区では100人でしめらせていただきますので、ご了承ください
料 金 1人450円(ただし、50才以上の方には200円、国保に加入している50才以上の方には300円市で補助します。(先着300人まで)

—見直そう参院選の意義と価値—

投票日

は

7月7日

1人残らず投票しましょう

—交通災害共済だより—

渡部淳子ちゃんに見舞金

さる5月24日、馬喰町の渡部重典さんの二女、淳子ちゃん(4才)が交通事故にあい、全治2週間のケガをするという事故がありました。

市では、さっそく、見舞金の5等級を適用させ、淳子ちゃんに5,000円の見舞金を送りました。

6月末までの加入者数—4,265人

交通事故が相変わらずふえています。ご家族そろって加入いたしましょう。