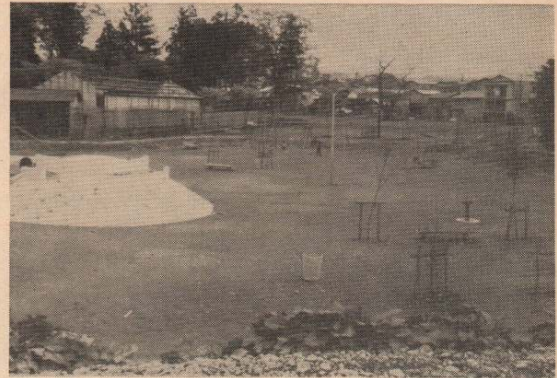
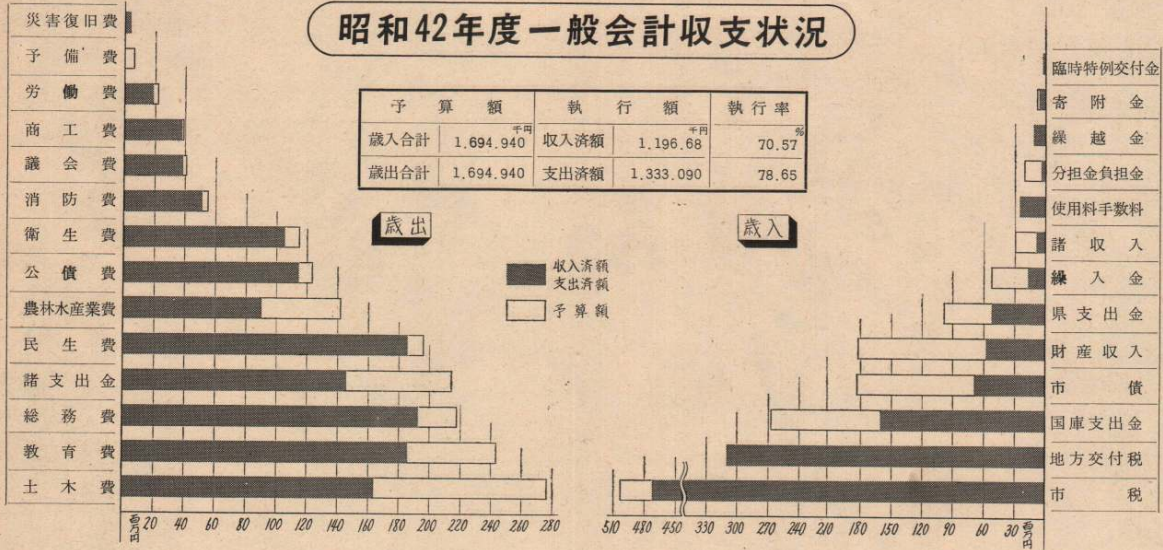


(じんかい焼却場)

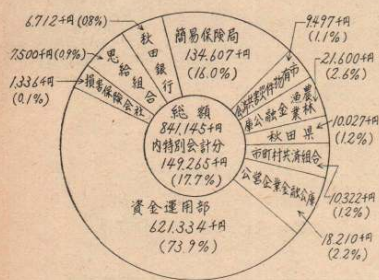


(昭和児童公園)

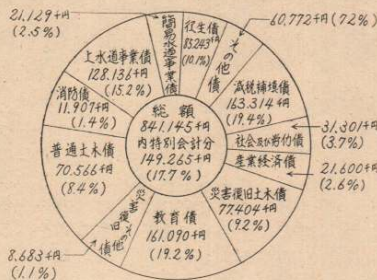
### 昭和42年度一般会計収支状況



### 借入先別現債高



### 借入目的別現債高

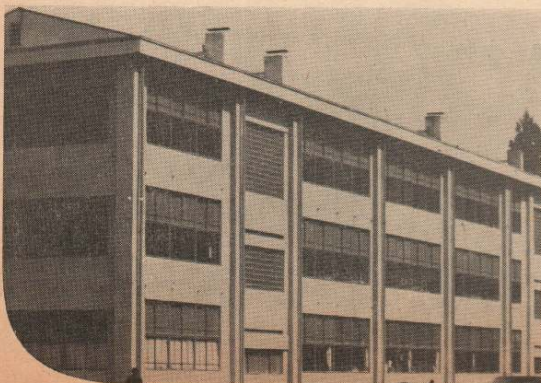


### <概要>

市民の皆さんに、このたび昭和42年度の財政状況について、ご報告いたす訳でございます。この年度の一般会計の予算額は、前年度から繰越された予算額2,696千円を合せて総額1,694,940千円となるのでございます。これを昭和41年度の最終の一般会計の予算額1,211,569千円に比較しますと、483,371千円と大巾に増えておりますが、これは、皆さんよくご承知のとおり昨年12月21日を以って旧花矢町と合併したために合併後の花矢町分が増えたことが大きな原因の一つとなっております。

昭和42年度の昭和43年3月末日における収支の状況等は、特別会計を含めて別記のグラフ等のとおりでありますので、よくご覧下さいませよう。なお、度々広報紙上に掲載いたします財政状況ならびに予算の公表等についてよくご注意のうえ市政に対する一層のご協力をお願い申し上げます。

(写真は42年度中に完成した主な事業)



(花岡中学校)



(火災報知機)

大正四十二年三月三十一日現在) について公表するものです。この公表を通じて、市政に対し、なお一層の理解とご協力をお願い申し上げます。