









ラジオ東北

大館放送局開局



市民希望のラジオ東北大館放送局の建設工事は予定どおりに竣工し、去る六月十五日郵政大臣(代理)東北電波監理局長、知事をはじめ関係多数が臨席、盛大な開局式を行いました。

業に、文化に東北の中心都市として発展している大館市にとって、この放送局の開局をみたことは限りなくよいことである。

花火の危険 子供だけの遊び

季節の風物詩、花火のシーズンがやってきました。遺失物の取扱いが厳格になりました。従来遺失物の取扱いは明治三十三年に制定された遺失物法に基づいて行われてきたが、近年の不都合があったので、六十一年に合理的な改正が行われ、本年一月一日から施行されることになった。

遺失物の取扱かわる

遺失物の取扱いは明治三十三年に制定された遺失物法に基づいて行われてきたが、近年の不都合があったので、六十一年に合理的な改正が行われ、本年一月一日から施行されることになった。



火災はまた火事の原因となり、また火災の被害は、火災による事故は、大勢多くなっています。

損保号 入魂式

新しく命名された損保号新車の性能が市役所前で行われた入魂式で披露された。

夏の家畜の管理

これからは炎暑の日が続く。暑さのため食欲がなくなると、肉質が落ちてくる。家畜の体力は、いかに養って体力を弱めず、日陰で運動させよう。

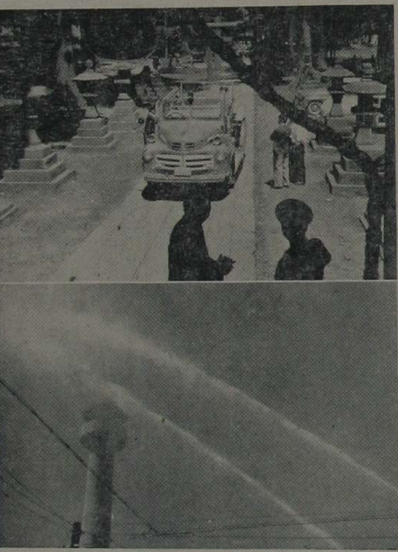


Table with agricultural statistics including '地区別専業兼業別農家戸数' and '地区別自作別農家戸数'.

メートル法に慣れよう

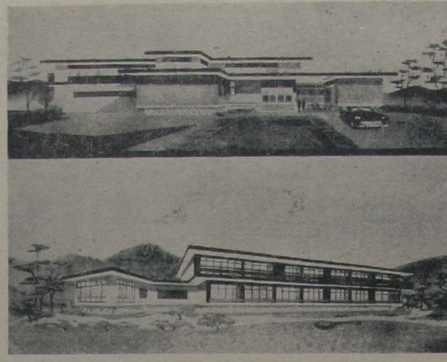
Table titled '買物時の換算表' showing conversions between traditional Japanese units and metric units.



また名物一つ

大滝に共済保養所

大滝地区に指定された大滝 坪工費千六百円余を投じて...



大滝地区に指定された大滝 坪工費千六百円余を投じて...

少年保護育成

少年保護育成 県警本部では、この大館市...

モテル地区

モテル地区 旧大館市域を「少年保護育成...

無料間接撮影

無料間接撮影 県のリントゲンカーによる...

悪路ともお別れ

悪路ともお別れ 市内の国道は最近非常な傷...

米価一万三三三三円

米価一万三三三三円 今年米価と米穀集荷方式...

予約は八月十五日迄

予約は八月十五日迄 今年米価と米穀集荷方式...

校外夏休みを楽しく

校外夏休みを楽しく 間を午前九時から十一時半...

伝染病と食中毒

伝染病と食中毒 夏は伝染病と食中毒の季節...

国道舗装四ヶ所

国道舗装四ヶ所 市内の国道は最近非常な傷...

無料間接撮影

無料間接撮影 県のリントゲンカーによる...

モテル地区

モテル地区 旧大館市域を「少年保護育成...

少年保護育成

少年保護育成 県警本部では、この大館市...

また名物一つ

また名物一つ 大滝地区に指定された大滝...

校外夏休みを楽しく



市内の国道は最近非常な傷み...

市内の国道は最近非常な傷み... 国道舗装四ヶ所

伝染病と食中毒 夏は伝染病と食中毒の季節... 出ているものもあります。

米価一万三三三三円 今年米価と米穀集荷方式... 米価は石当り一〇、三三三

予約は八月十五日迄 今年米価と米穀集荷方式... 米価は石当り一〇、三三三

校外夏休みを楽しく 間を午前九時から十一時半... 学校の夏休みは、八月二十日

Table with 2 columns: 地区別経営耕地面積, 単位=反. Rows include 大館, 大館市, etc.

Table with 2 columns: 昭和32年度産米, 稲品種別作付面積, 単位=反. Rows include 品種, 面積, etc.

伝染病と食中毒 夏は伝染病と食中毒の季節... 出ているものもあります。

米価一万三三三三円 今年米価と米穀集荷方式... 米価は石当り一〇、三三三

予約は八月十五日迄 今年米価と米穀集荷方式... 米価は石当り一〇、三三三

校外夏休みを楽しく 間を午前九時から十一時半... 学校の夏休みは、八月二十日

校外夏休みを楽しく 間を午前九時から十一時半... 学校の夏休みは、八月二十日

いつでも防犯登録 自転車の防犯登録について... 防犯登録は、自転車の安全