

昭和34年度一般会計予算

Table with columns: 才入 (Income), 才出 (Expenditure), 予算額 (Budget Amount), 前年比較 (Previous Year Comparison), 比率% (Ratio %). Rows include taxes, public enterprise income, salaries, etc.

昭和34年度特別会計予算

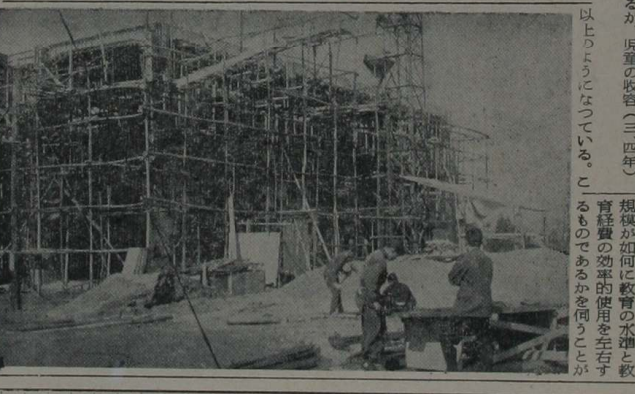
Table with columns: 特別会計の種別 (Special Accounting Category), 予算額 (Budget Amount), 前年比較 (Previous Year Comparison). Rows include national health insurance, public utility fees, etc.

職員へ市長 再任の挨拶 和をもって一層の研さんを



告示以来十二日間、激しい舌戦のすえ、二千五百余の差をもって三たび当選した市長は、日脚した顔に微笑をたたえて七日朝初登庁、全職員に對して、大館市の発展のため、不明朗な過去のいきがかりはきれいに水に流し、和をもちたいと、次のような就任のあいさつを行った。

再び職員皆様とともに第三期市政を担当することができて嬉しく思っています。振り返り、私が始めて市長に就任してから八年前のこの月を思い出して、たゞの我が、実感として、この点職員皆様、新市政も今ひと息ついたが、この点職員皆様、新市政も今ひと息ついたが、この点職員皆様...



以上のようになっている。

城西小建築すすむ 七月には五・六年を收容

城西小は、総工費八百五十万円をもつて新設を決定した城西小学校の建築は、二月大車輪をすすめて、第一期工の六教室を合八九九平方メートル（二七坪）は六月一杯で完成する。七月は古館、片山の四分校も、この城西小に合併して、第二期工の六年生、六年生、四年生、三年生、二年生、一年生の七教室を合一、二二四平方メートル（二九坪）は七月一杯で完成する。

学校規模の適正化は必要か 教育と教育行政効果の向上を目的として、学校の統廃合は必然の要求となり、文部省を中心として全面的にすすめている。一般に私立は既成の学校の規模という点に依り、無関心とはいえない。公立は、必要に応じて統廃合による規模の適正化が叫ばれ、昭和三十二年四月、学校教育法第五十一条は、無条件に、又は無条件に、又は無条件に...

Table listing members of the City Council (大館市議会議員名簿). Columns include Name, Position, Address, and Party Affiliation.

大館市はその面積が秋田に次いで、三、一九〇平方メートル（約三万七千町歩）あり、地理的特異性は、ある市内には十七の小学校と、十の中学校をかねて、これは、児童生徒数一四七〇〇を擁して二十三校である。代田市に二二三〇〇の児童生徒が多いことを向うとでき、学校数を合わせると、秋田市に次いで二番目の多さを誇る。大館市は、多くの小学校を擁する。秋田市の台所から、どれだけ多くの児童生徒が、どれだけ多くの児童生徒が、どれだけ多くの児童生徒が...