

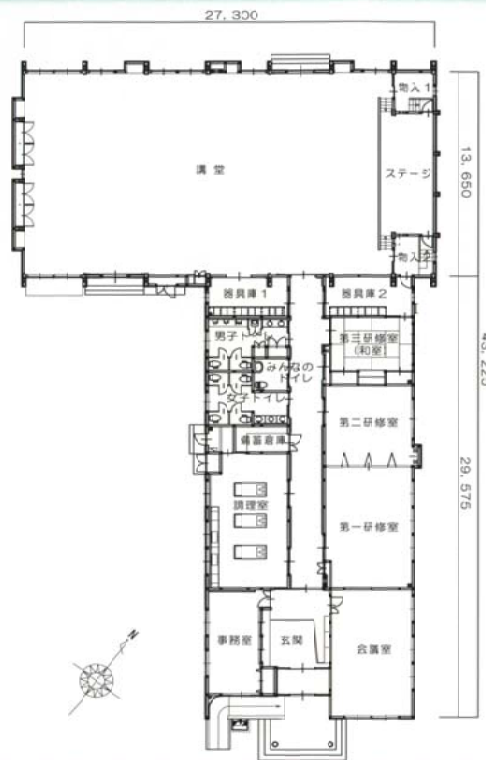


★ 公民館全景

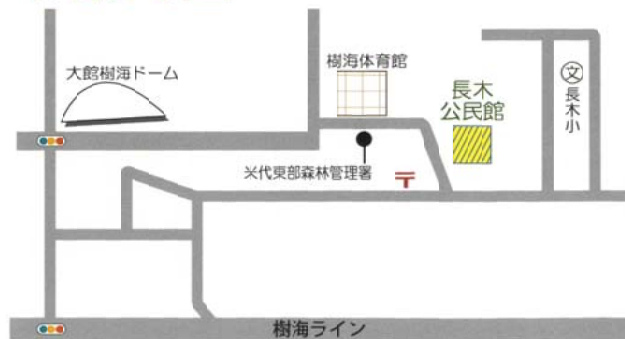


★ 講堂外観

★ 平面図



★ 案内図



大館市立
長木公民館



★事業名：林業・木材産業構造改革事業
(木造公共建築物等整備事業)

〒017-0031
秋田県大館市上代野字八幡岱24-1
TEL：0186-43-7118
FAX：0186-48-3312

改築事業の概要

- 事業名 林業・木材産業構造改革事業
(木造公共建築物等整備事業)
- 事業年度 平成28年度
- 施設規模 構造 木造平屋建
建築面積 813.61㎡
延床面積 775.33㎡
- 施設内容

| | |
|------------|---------|
| 講堂(ステージ含む) | 362.24㎡ |
| 会議室 | 47.20㎡ |
| 第一研修室 | 47.61㎡ |
| 第二研修室 | 32.91㎡ |
| 第三研修室 | 24.83㎡ |
| 事務室 | 26.77㎡ |
| 調理室 | 48.44㎡ |
| トイレ・玄関・その他 | 185.33㎡ |
- 総事業費 261,268,200円
- 【公民館改築】

| | |
|---------------|--------------|
| 解体工事 | 11,607,840円 |
| 建築工事(外構工事を含む) | 183,060,000円 |
| 電気設備工事 | 20,591,280円 |
| 機械設備工事 | 34,560,000円 |
| 実施設計業務委託料 | 7,678,800円 |
| 工事監理業務委託料 | 3,770,280円 |
- 工事期間 平成28年6月23日～平成28年12月19日
 - ・木材利用量：200.1㎡
 - ・主な構造材：構造用集成材(内、地域材量 162.8㎡)
 - ・主な使用樹種：杉(県産材)

特徴

長木公民館の改築は、「大館市木材利用基本方針」に基づき、公共建築物の木造化及び内装木質化を推進するために、主要構造材に地元で加工された杉集成材を使用し、その他構造材及び内装材にも木材を最大限使用している。

木材は、やわらかな感触、高い吸湿性等の優れた性質から、あたたかみと潤いのある環境づくりを進める上で大きな効果が期待できる。併せて木造建築により、地域の木造技術を継承する機会を提供し、地球環境の保全、地場産業の活性化などの意義や効果を期待できるものである。また、施設を一般に開放することで住宅への地場木材製品の利用促進を図る施設としている。

内 部



講堂(前面)



講堂(後面)



玄関吹き抜け



廊下



事務室カウンター



事務室



調理室



会議室



第一・二研修室



第三研修室(和室)

工 事 中

