



たしる

楽しみづくり 健康づくり 仲間づくり

令和8年度

4・5月号

暖かい春風そよぐ季節

皆様におかれましては元気にお過ごしのことと存じます。楽しみづくり、健康づくり、仲間づくりを通して生きがいづくりに貢献できる公民館を目指し、スタッフ一同取り組んで参ります。令和8年度もよろしくお願いいたします。

令和8年度 田代公民館事業一覧

月	日	曜	事業名等	場所等	対象
4	22	水	花いっぱい植栽事業説明会	田代公民館	一般
5	13	水	第1回公民大学 開講式 十ノ瀬藤の郷に込めた思い	田代公民館	一般
	16	土	キッズカレッジ 合同野鳥観察会	たしる温泉 ユップラ周辺	一般 小・中
	23	土	ガーデニング講座	田代公民館	一般
6	10	水	第2回公民大学 ポッチャ大会	田代公民館	一般
7	2	木	キッズカレッジ ホタル観賞会	外川原地区	小・中
	8	水	第3回公民大学 民話	田代公民館	一般
	11	火	そば打ち講座(夏)	田代公民館	小・中
	25	土	たしる学舎 米代川川下りカヌー体験	米代川河川緑地公園	小・中
8	5	水	第4回公民大学 野球観戦の視点	田代公民館	一般
9	1	火	川柳コンクール募集開始	田代公民館	小中一般
	9	水	第5回公民大学 防災(市出前講座)	田代公民館	一般
10	14	水	第6回公民大学 館外研修	秋田市	一般
	24	土	秋のお菓子(パン)作り講座	田代公民館	小親子
11	7	土	田代地区芸術文化祭	田代公民館	保小中
	8	日	演芸発表、作品展示		一般
	11	水	第7回公民大学 健康講話	田代公民館	一般
	28	土	たしる学舎 クリスマス飾りづくり(親子体験)	田代公民館	小親子
12	9	水	第8回公民大学 閉講式 相続登記	田代公民館	一般
	18	土	そば打ち講座(冬)	田代公民館	一般
1	16	土	たしる学舎 親子料理(ピザ)教室	田代公民館	小親子

公民館・分館サークル活動をする団体は、令和8年度の利用団体届を田代公民館に提出してください。

◆田代公民大学募集4月6日(月)から

◇詳しくは裏面を見てください。

◆花いっぱい植栽事業説明会

日時 4月22日(水) 16:00~

場所 田代公民館

申込 4月6日(月)~15日(水)

◎地域、学校等を対象に植栽面積に応じて花苗等を提供します。

◆野鳥観察会

5月16日(土)午前6時~

対象 小・中・一般 20人

場所 たしる温泉ユップラ周辺
(集合:ユップラ駐車場)

申込:4月6日(月)~田代公民館へ

◆ガーデニング講座

5月23日(土) 9:30~

場所:田代公民館

対象 一般

申込:5月7日(木)~田代公民館へ

第1回田代公民大学

日時 5月13日(水)

・10:30~12:00

開講式/教養科目

・13:00~14:30

選択教科

「十ノ瀬藤の郷」に込めた

オーナーの思いについて学ぶ

・オーナーの津島さん、強力にサポートする石山さん(いしころ合同会社)の園運営に込めた思いについてお話を聞きます。



令和8年度田代公民大学受講者募集

大館市民で60歳以上のかた対象です。5月～12月。8月以外、毎月第2水曜日。

公民大学では、教養科目や選択科目の学びを通して、受講生が自分の楽しみを育て、健康長寿を追求し受講生同士の交流を深めることを目指しています。

地域の歴史や未来、身近な生活を見つめ新たな発見や気づきで心を若く保ちます。仲間と語り合いスポーツや他地域の見学を楽しみ心を豊かにします。みんなで楽しく学び、健やかに生きがいのある充実した時間を一緒に過ごしませんか？

■教養科目(全8回)

午前10:30～12:00 ※内容等を変更する場合があります。

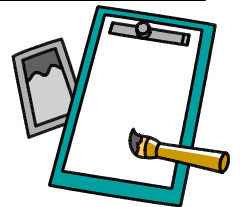
回	月日	(仮)学習テーマ	(仮)内容・場所等
1	5月13日(水)	開講式 ノノ瀬の郷	藤に込めたオーナーたちの思いを学ぶ
2	6月10日(水)	ポッチャで元気に	公民館ポッチャ大会 市スポーツ振興課
3	7月 8日(水)	地域の民話	民話でほっとタイム
4	8月 5日(水)	スポーツ観戦の視点	甲子園大会観戦の新しい視点
5	9月 9日(水)	防災基礎講座	大館市の防災について(市出前講座)
6	10月14日(水)	館外施設見学研修	県立博物館、ポートタワー・セリオン見学
7	11月11日(水)	健康講話	フレイル予防(市包括支援センター・長慶荘)
8	12月 9日(水)	相続登記 閉講式	相続と相続登記について(法務局出前講座)

■選択科目

午後1:00～2:30

	選択科目	講師
1	レクダンス&ゆるスポ	大沢 睦子
2	コーラス	桜井 純子
3	社会・文化	佐藤 信博
4	川柳	片岡 公穂
5	書道	工藤 忍
6	紙工作	成田 恵子

※1～6の中から興味のある科目を一つ選択します。



受講料は年2千円です。

受付は4月6日(月)から 問い合わせ・申し込みは田代公民館まで

分館長・分館主事・管理人のみなさん

分館名	分館長	分館主事	管理人
早口一	佐藤 正夫	富樫 滋	田村 明美
早口二	五十嵐香平	宮本 隆俊	三澤ノリ子
本郷	高橋 誠	五十嵐耕司	下山 洋子
岩野目	工藤 斎	小林 秀樹	吉田 明子
大野	工藤 秀雄	安保 敬一	村田 憲蔵
岩瀬	田村 諭	三浦 敏司	松坂 恵子
谷地の平	伊藤 一寿	古家 明	富樫 洋子
赤川	藤田 馨	北林 正人	藤田 恵子
越山	石井 充伸	小林 幸宏	烏潟 幸子
山田	岩沢 繁	田村 紀穂	田村貞一郎

公民館運営審議委員、生涯学習奨励委員、社会教育委員、スポーツ推進委員のみなさん

田代公民館運営審議委員		生涯学習奨励員	
浅利 博樹	小林 秀文	工藤 忍	佐藤 信博
齋藤 隆雄	佐藤 泉	田村美知子	柳谷 公子
三浦 美雪	吉田 里佳	スポーツ推進委員	
社会教育委員		片岡 公子	松坂 金浩
小笠原 豊	片岡 精子	敬称略	

◆新サークル参加者募集中◆

「ヨガを楽しむ」 講師：花岡 幸子

代表 木越 睦子

時間等 毎月第1・3月曜日(変更あり)

10時30分～11時30分会費

会費 1回 1,000円

場所 岩瀬分館

連絡先 090-8929-1687

備考 4月は、6日と20日を予定

