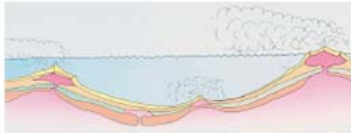


# 2

## 大館の自然（地形など）

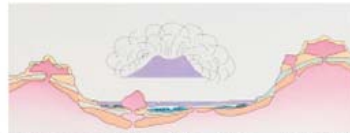
てんじしりょう  
展示資料を見て調べましょう。



①海底にあったころ（約2,500万年前）



②海から陸へ（約1,200万年前）



③盆地の出現（約200万年前）



④平坦地の形成



⑤最初の段丘の形成



⑩今日の地形を形成

大館は、<sup>しゅうい</sup>周囲を山に囲まれています。  
このような土地のつくりを  
（ ）といいます。

<sup>おおだてぼんち</sup>大館盆地は、およそ2,500万年前はどんな様子でしたか？

このあたりが盆地の地形になったのは、およそ何年くらい前ですか？



この岩石のまんなかあたりに見える白っぽい物は何でしょう。

これが見つかったということは、その時代大館はどんな様子だったと分かりますか？

大館の山・川について調べましょう。

### 大館の山(高さ)ベスト5

- 1位（ 岳 m）
- 2位（ 山 m）
- 3位（ 山 m）
- 4位（ 山 m）
- 5位（ 山 m）
- 日本で一番高い山は？  
（ 山 m）

### 大館の川(長さ)ベスト5

- 1位（ 川 km）
- 2位（ 川 km）
- 3位（ 川 km）
- 4位（ 川 km）
- 5位（ 川 km）
- 日本で一番長い川は？  
（ 川 km）

<sup>りったいちけいもけい</sup>立体地形模型を見て、気付いたことを書きましょう。