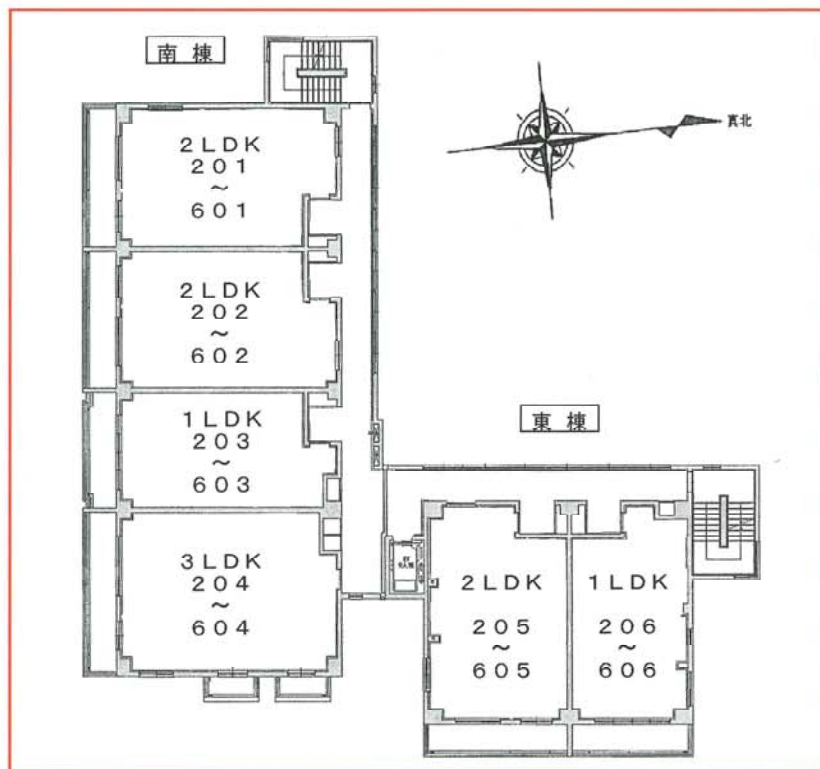


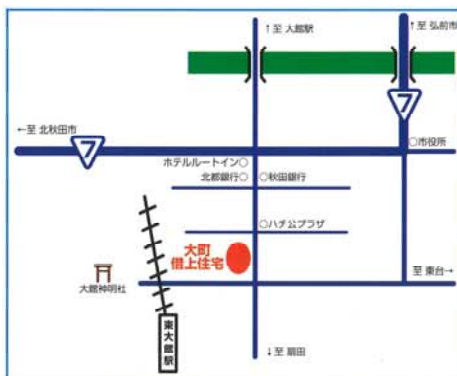
各階平面図：2～6階住宅部分



大館市大町借上住宅



現地案内図



建物情報

所在地	秋田県大館市字大町 50
構造	鉄筋コンクリート造 6階建 (うち住宅部分 2～6階)
建築年	平成 23 年 8 月

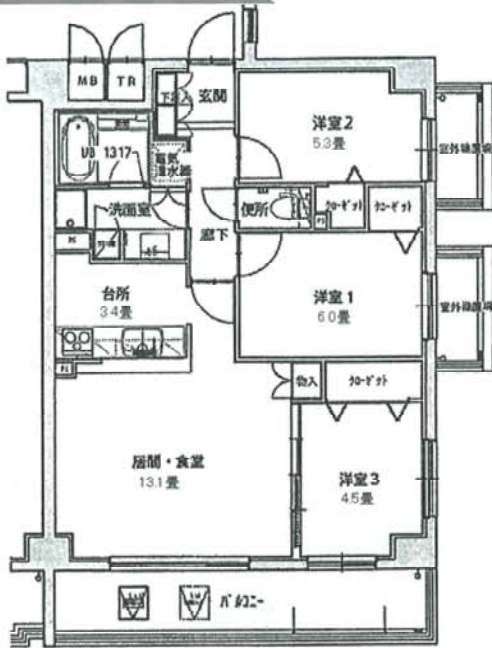
建物周辺情報

- ・最寄の駅：東大館駅(約600m)
- ・最寄のバス停：鍛冶町バス停(0m)
- ・小学校学区：大館市立桂城小学校
- ・中学校学区：大館市立第一中学校

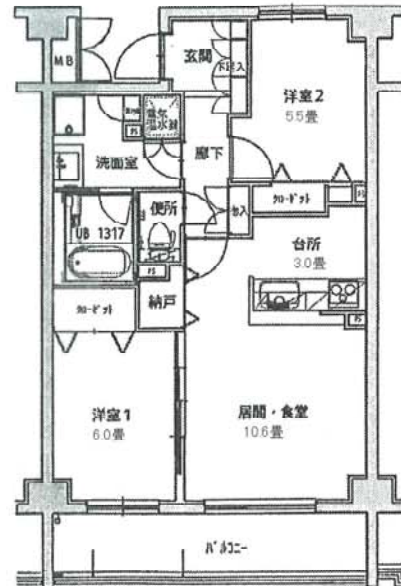
担当：大館市建設部都市計画課管理係
 〒018-5792 大館市比内町扇田字新大堤下93-6 大館市役所比内総合支所1階
 TEL：0186-43-7081(直通)・0186-49-3111(代表)

大館市建設部都市計画課

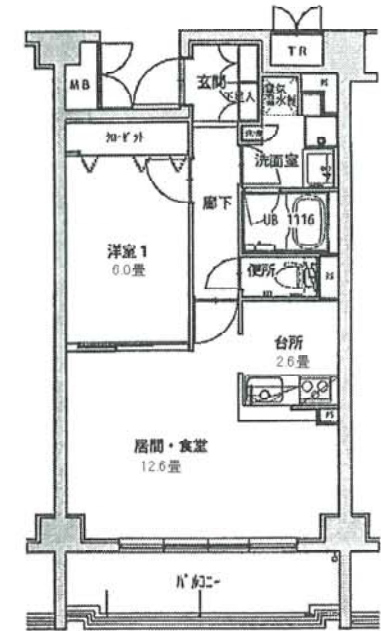
間取りと家賃



3LDK (73.42㎡)
家賃 73,000円/月
各階1戸 計5戸



2LDK (61.47㎡)
家賃 63,000円/月
各階3戸 計15戸



1LDK (50.39㎡)
家賃 52,000円/月
各階2戸 計10戸

共益費と駐車場料金

- 共益費(共同スペースの電気料、エレベーターの維持管理費等)は月7,000円～9,000円。
- 駐車場料金は1台につき、月5,000円(軽)～6,000円(普通車)。

主要設備及び禁止事項

- オール電化 ○オートロック ○インターホン ○バス・トイレ別 ○室内洗濯機置場 ○ロフト無し
- 電気給湯(台所・浴室・洗面所) ○全部屋防音フローリング ○ケーブルTV接続可 ○BS・CS対応
- インターネット接続可 ○エアコン全部屋設置 ○トランクルーム(1階) ○駐車場(有料)
- ペット飼育不可 ●楽器演奏不可 ●営業行為不可

条件・申し込み

申し込み条件	①市区町村民税の滞納が無いこと ②申込者及び同居予定者が暴力団員で無いこと ③連帯保証人1名必要 ④入居時に敷金(家賃3カ月分)が必要(退去時に返還)
申し込み方法	大町借上住宅申込書に必要書類を添付し都市計画課へ提出
入居者決定方法	①平成23年7月29日までの申込：申込者多数の場合は抽選 ②平成23年8月以降の申込：空き部屋に応じて登録順に入居

大町借上住宅は、大館都市開発㈱所有の住居を大館市が借上げ、まちなか居住の推進による中心市街地の活性化を目的に家賃の一部を市が負担し、市民に提供するものです。
家賃は大館市に毎月支払っていただき、共益費と駐車場料は大館都市開発㈱に支払っていただきます。