

# 物件概要説明書（建物の賃借）

平成23年7月

## 1 建物の概要

建物名称	TKマンション大町				
所在地	大館市字大町50				
建物用途	住宅、店舗	構造	鉄筋コンクリート造6階建て		
住戸総数	30戸	階数	地上6階建て		
敷地面積	1,958.99㎡	建築面積	592.35㎡	延床面積	2,966.70㎡
貸主 氏名・住所	大館市建設部都市計画課管理係 秋田県大館市比内町扇田字新大堤下93-6 大館市役所比内総合支所1階				

## 2 建物構成

6F	601号室 B1タイプ 2LDK 61.47㎡	602号室 B2タイプ 2LDK 61.47㎡	603号室 C1タイプ 1LDK 50.39㎡	604号室 Aタイプ 3LDK 73.42㎡	エレベーター	605号室 B3タイプ 2LDK 61.47㎡	606号室 C2タイプ 1LDK 50.39㎡
	501号室 B1タイプ 2LDK 61.47㎡	502号室 B2タイプ 2LDK 61.47㎡	503号室 C1タイプ 1LDK 50.39㎡	504号室 Aタイプ 3LDK 73.42㎡		505号室 B3タイプ 2LDK 61.47㎡	506号室 C2タイプ 1LDK 50.39㎡
5F	401号室 B1タイプ 2LDK 61.47㎡	402号室 B2タイプ 2LDK 61.47㎡	403号室 C1タイプ 1LDK 50.39㎡	404号室 Aタイプ 3LDK 73.42㎡	エレベーター	405号室 B3タイプ 2LDK 61.47㎡	406号室 C2タイプ 1LDK 50.39㎡
	301号室 B1タイプ 2LDK 61.47㎡	302号室 B2タイプ 2LDK 61.47㎡	303号室 C1タイプ 1LDK 50.39㎡	304号室 Aタイプ 3LDK 73.42㎡		305号室 B3タイプ 2LDK 61.47㎡	306号室 C2タイプ 1LDK 50.39㎡
4F	201号室 B1タイプ 2LDK 61.47㎡	202号室 B2タイプ 2LDK 61.47㎡	203号室 C1タイプ 1LDK 50.39㎡	204号室 Aタイプ 3LDK 73.42㎡	エレベーター	205号室 B3タイプ 2LDK 61.47㎡	206号室 C2タイプ 1LDK 50.39㎡
	101号室 店舗1 113.85㎡	住宅 エントランス				102号室 店舗2 117.57㎡	みんなの トイレ
3F	101号室 店舗1 113.85㎡	住宅 エントランス			102号室 店舗2 117.57㎡	みんなの トイレ	
2F	101号室 店舗1 113.85㎡	住宅 エントランス			102号室 店舗2 117.57㎡	みんなの トイレ	
1F	101号室 店舗1 113.85㎡	住宅 エントランス			102号室 店舗2 117.57㎡	みんなの トイレ	

※家賃は大館市、管理費は大館都市開発(株)にお支払いいただきます。

## 3 飲用水・電気・ガスの供給施設及び排水施設

飲用水	公営上水道	入居後、供給申込により使用可能
電気	東北電力	入居後、供給申込により使用可能
排水	公共下水	入居後、使用可能

## 4 建物建築の工事完了時における形状、構造

### 1) 構造及び仕上げ

外壁	コンクリート 160mm + 断熱材：硬質ウレタンフォーム + GLボンド + プラスターボード ビニルクロス貼
戸境壁	コンクリート 180mm~200mm + ビニルクロス貼
床	コンクリート 200mm + フローリング直張

## 2) 設備・仕様

### キッチン

汚れのつきにくいステンレスエンボスのカウンターや開閉のスムーズな収納を備えたパナソニックのシステムキッチンは、水音を抑える静音仕様のシンク、ビッグレバーを採用した温冷混合水栓、おそうじしやすい撥水性塗装のフィルター換気扇を標準設置しています。また、システムキッチンの収納扉には、地震などの震動によって中の物が飛び出したりすることが少ないように「耐震ロック」を使用しています。



パナソニックの  
2口コンロ式  
IHクッキング  
ヒーター



キッチンカウンター



引き出し式収納



シンク



混合水栓



シロッコファン

### 浴室

TOTOのユニットバスは、汚れにくく滑りにくいカラリ床と、お手入れ簡単な壁（HQパネル）を装備しています。バスタブには手摺がつき、安全性の高いモデルです。



### トイレ

INAXのシャワートイレは、Wパワー脱臭、保温効果の高い便フタ、待機時節電機能を持つ省エネ・コンパクトなタイプです。



### 洗濯機パン

Aタイプ・Bタイプ住戸：80cm×64cm  
Cタイプ住戸：64cm×64cm

### 洗面室

パナソニックの洗面台は、洗面ボール一体型カウンターでお手入れがしやすく、「くもりシャット！」機能を持つ三面鏡と湯温・吐水量をレバー一つで調節できるシングルレバーシャワーを装備しています。



### 冷暖房設備

リビング及び洋室に日立アプライアンスのエアコン1台（6畳用）を標準装備しています。



### 給湯設備

給湯設備は、日立アプライアンスの電気温水器です。東北電力との契約は深夜電力を活用する時間帯別電灯A（やりくりナイト8）です。



### バルコニー

バルコニーは約140cmの奥行きがあります。物干し金物を装備しています（物干し竿はお客様にてご用意ください）。



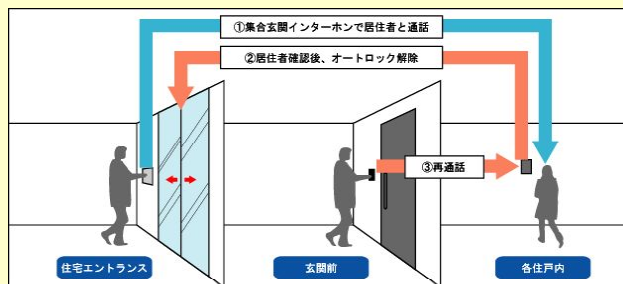
### フローリング

Lと廊下、洋室等の床はフローリング仕上げで、室内全体が一体感のある落ち着いた空間となります。掃除のしやすさや、ダニが発生しにくいなどのメリットの大きい床材です。

### 3) 共用設備・セキュリティ等

#### オートロック

エントランスにはオートロックを装備し、居住者の方の安全とプライバシーを守るセキュリティシステムを導入しました。来訪者はインターホンを通じて訪問先の住戸の方に音声で確認を受け、オートロックを解除してもらってから建物内に入ることができます。



#### トランクルーム

1階の住宅エントランス脇に各住戸に1つトランクルームを標準装備しています。使用料はかかりません。

Aタイプ……W1.295\*DO.95(1.2㎡)

B・Cタイプ…W1.005\*DO.95(1.0㎡)

#### エレベーター

万が一エレベーターが階と階の間で停止した場合、エレベーターの安全を確認した上で、自動的に最寄りの階まで低速運転し、ドアを開く機能が設けられています。



#### 屋内廊下

住宅の共用廊下は屋内です。冬季でも快適にお過ごしいただけます。

床：珪藻土仕上げ

壁：複層塗材E仕上

天井：EP仕上

#### ゴミ置き場

屋外に当ビル専用のゴミ置き場があります。

#### 駐車場・駐輪場

一般自動車…29台

軽自動車…12台

身障者用…1台

駐輪場……自転車12台程度

※域外駐車場の利用者が敷地内を通行します

### 4) 情報性能

#### インターネット回線

対応可能です。(お客様にてご契約お願いいたします。)

#### テレビ視聴

NHK (教育・総合)

ABS (秋田放送)

AKT (秋田テレビ)

AAB (秋田朝日放送)

ケーブルテレビ対応可能 (お客様にてご契約お願いいたします。)

BS・CS放送 (有料放送はお客様にてご契約お願いいたします。)

### 5) 用途・利用制限

#### 用途の制限

住宅部分は住宅として使用し、営業行為等他の用途に供さないでください。

#### ペット

ペットの飼育は禁止です。



#### 楽器の演奏

楽器の演奏は禁止です。

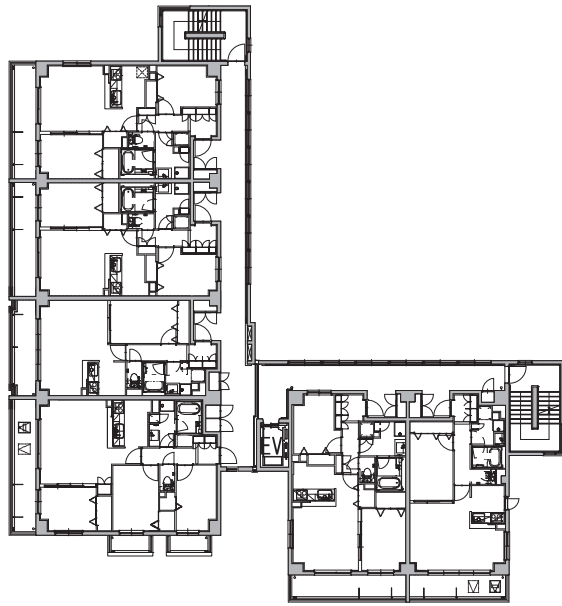


201~601号室  
2LDK

202~602号室  
2LDK

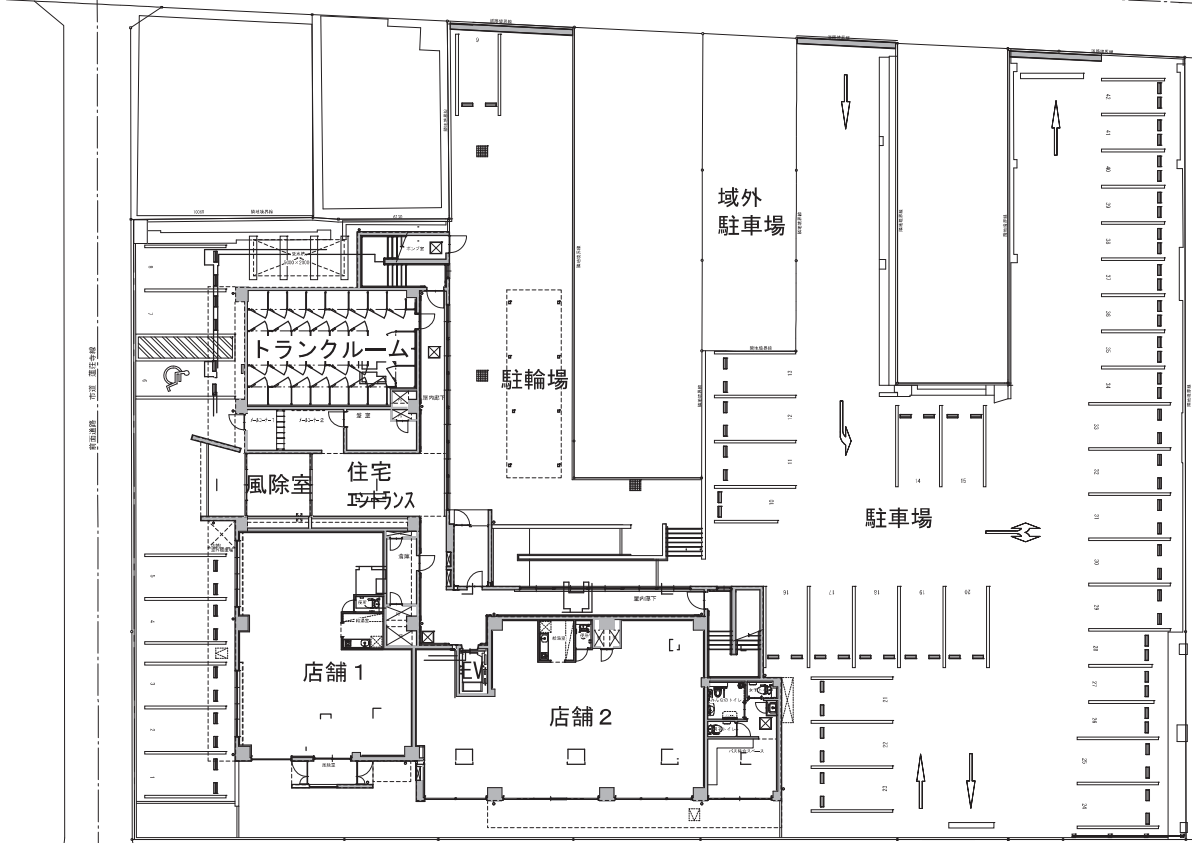
203~603号室  
1LDK

204~604号室  
3LDK



205~ 206~  
605号室 606号室  
2LDK 1LDK

2~6階平面図 縮尺=1:400



1階平面図 縮尺=1:400