

mobiの利用方法

● アプリ利用の場合

- STEP 1 乗降場所を指定する 
- STEP 2 人数を選択する
- STEP 3 詳細を確認してmobiを呼ぶ

右のQRコードから
アプリをダウンロード



mobi (モビ)
Community
Mobility



アプリ提供：Community Mobility

● 電話で予約する場合

- STEP 1 mobiカスタマーサポートに
電話をかける
- STEP 2 エリア・氏名・電話番号・
乗降場所・人数を伝える

問い合わせはカスタマーサポートへ

☎050-2018-0107

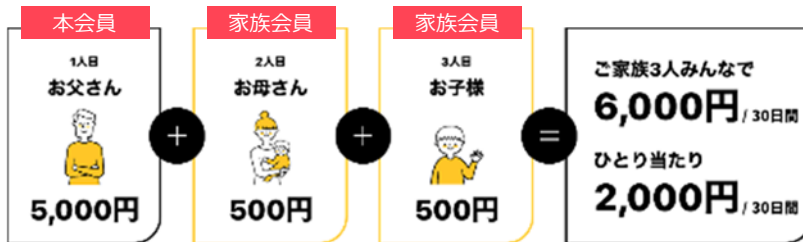
[受付時間] 9時~19時

自分の生活スタイルに合わせて選べる料金プラン

● 30日間定額乗り放題プラン

30日間 mobi を何回でも利用できます。また、同居の家族は6人まで1人につきプラス500円で定額乗り放題を利用加入できます。

初回の14日間が無料で利用できるキャンペーンを実施しますのでぜひご利用ください



- [決済方法]
クレジットカード
銀行振込
降車時現金払い
- [配車方法]
アプリ
電話

● 回数券プラン

回数券は令和6年2月29日まで有効です。

6回券 1,500円

- [決済方法]
クレジットカード
銀行振込
降車時現金払い
- [配車方法]
アプリ
電話

● ワンタイムプラン

1回の利用ごとに料金を支払うプランです。

1回 300円 ※小学生以下は150円

- [決済方法]
クレジットカード
銀行振込
降車時現金払い
- [配車方法]
アプリ
電話

買い物や通院、
お出かけなどに



事前予約不要!
「行きたい」と思ったときに
呼べば来る

スマホ
アプリで



電話で

指定した場所にお迎え!
行きたい場所へ



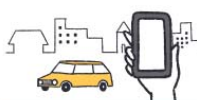
ここから乗る

ここへ行く

乗降ポイントは
徒歩約200m毎に
数百か所!



お迎えや到着予想時間
車両位置がわかる



ドライバー
とも連絡が
とれる

決まったプロの
ドライバーが運転で安心



乗車時は
名前を伝え
ればOK



相乗りと最適ルートで
効率よく目的地へ

システムが
最適ルート
自動生成

