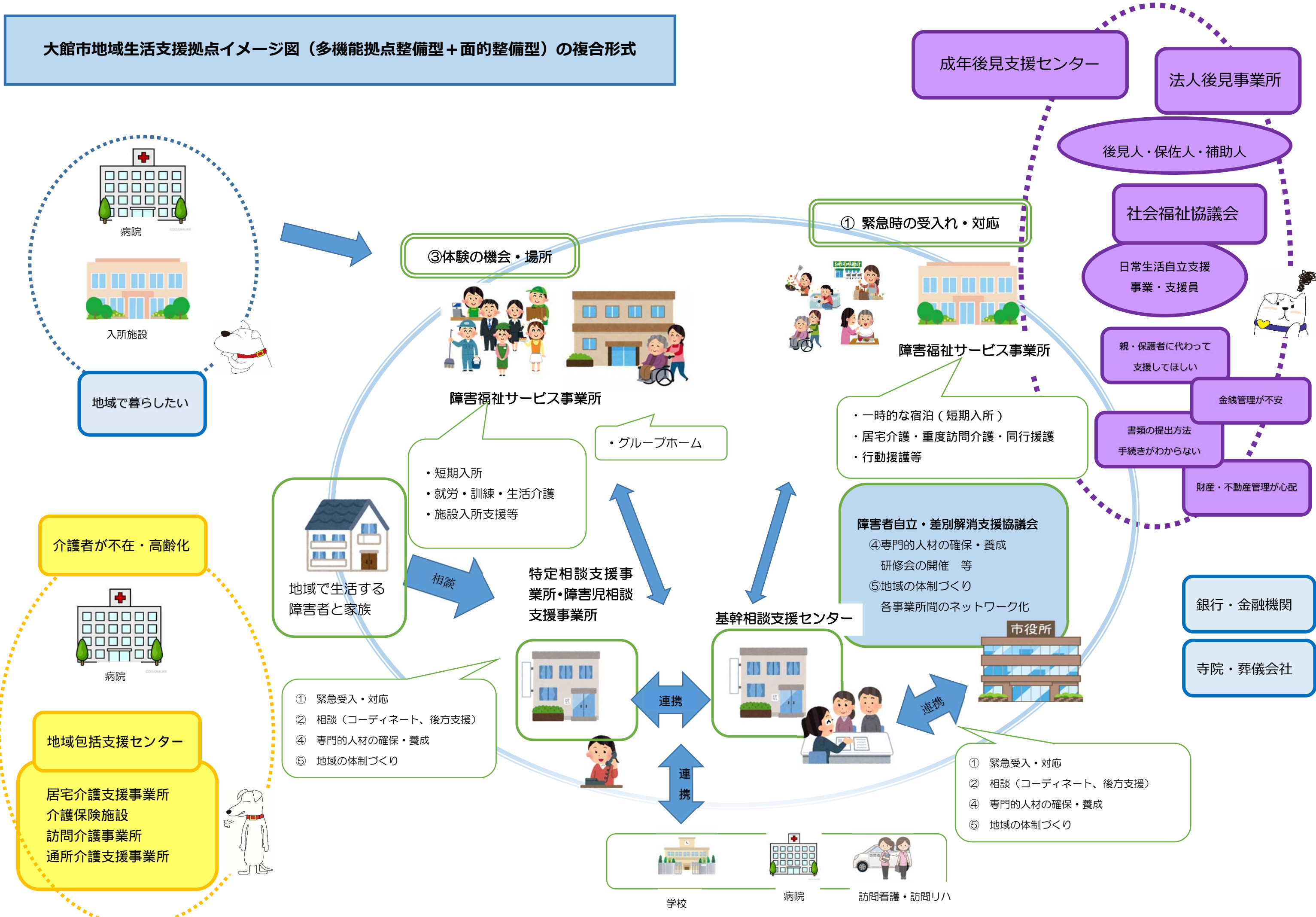


大館市地域生活支援拠点イメージ図（多機能拠点整備型＋面的整備型）の複合形式



地域で暮らしたい

介護者が不在・高齢化



地域包括支援センター

- 居宅介護支援事業所
- 介護保険施設
- 訪問介護事業所
- 通所介護支援事業所

③ 体験の機会・場所



障害福祉サービス事業所

・グループホーム

- ・短期入所
- ・就労・訓練・生活介護
- ・施設入所支援等



地域で生活する障害者と家族

相談

特定相談支援事業所・障害児相談支援事業所



基幹相談支援センター



障害者自立・差別解消支援協議会

- ④ 専門的人材の確保・養成
研修会の開催 等
- ⑤ 地域の体制づくり
各事業所間のネットワーク化

- ① 緊急受入・対応
- ② 相談（コーディネート、後方支援）
- ④ 専門的人材の確保・養成
- ⑤ 地域の体制づくり

連携



学校

病院

訪問看護・訪問リハ

① 緊急時の受入れ・対応



障害福祉サービス事業所

- ・一時的な宿泊（短期入所）
- ・居宅介護・重度訪問介護・同行援護
- ・行動援護等

成年後見支援センター

法人後見事業所

後見人・保佐人・補助人

社会福祉協議会

日常生活自立支援事業・支援員

親・保護者に代わって支援してほしい

金銭管理が不安

書類の提出方法
手続きがわからない

財産・不動産管理が心配

銀行・金融機関

寺院・葬儀会社