

# 大館市国民健康保険 医療費分析結果表

令和7年5月診療分による

令和8年2月

大館市市民部保険課

# 目 次

1	調査の概要	1
2	調査結果の概要	2
3	医療費分析	
(1)	一人当たりの医療費	3
(2)	受診率	6
(3)	一件当たりの医療費	6
(4)	一日当たりの医療費	6
(5)	年齢階層別医療費	7
4	疾病分類	
(1)	件数別疾病分類	8
(2)	医療費別疾病分類	9
5	疾病分類略語一覧表	10

## 1 調査の概要

### (1) 調査の目的

この調査は、大館市における国民健康保険加入者の疾病構造及び医療給付の実態を把握し、今後の保健事業の積極的な推進と国民健康保険制度の適正な運用を図ることを目的とする。

### (2) 調査の対象

令和7年5月診療分として請求された、全診療報酬明細書に係る療養の給付を対象とした。

令和7年5月31日現在の被保険者数

大館市 11,750人

診療報酬明細書件数

大館市 9,499件 (外来+入院分)

### (3) 調査の方法

秋田県国民健康保険団体連合会疾病統計システムのデータから抽出。  
社会保険表章用疾病分類表(119項目中分類)に基づいて、疾病分析を実施。

### (4) 統計諸率

1件当たり医療費  $\frac{\text{点数} \times 10\text{円}}{\text{件数}}$  (小数第1位 四捨五入)

受診率  $\frac{\text{件数} \times 100}{\text{被保険者数}}$  (小数第3位 四捨五入)

### (5) 疾病分類名称の簡略化

グラフ又は表等に記載する疾病分類名称を、一部紙面の都合により簡略化して記載。

## 2 調査結果の概要

### (1) 医療費分析

令和7年5月の一人当たりの医療費は、前年5月と比較して7.38%増加しており、入院が13.02%増加、外来は1.12%増加している。入院医療費増加の主な理由は、「その他の感染症等」が約1,187万円増加（件数は1件から5件へ増加）、「糖尿病」が約1,058万円増加（件数は1件から3件へ増加）したことによる。

他市との比較では、受診率は県内の市の中で2番目に低いが、一件当たりの医療費および一日当たりの医療費はどちらも県内で最も高くなっている。

年齢階層別医療費を見ると、医療費に占める60歳以上の割合が多く、件数別では、昨年に続いて歯肉炎・歯周疾患が1位で、高血圧性疾患が2位となっている。

### (2) 疾病分析

疾病分析を件数別、医療費別で実施した結果

件数別では	第1位	第2位	第3位
大館市	歯肉炎・歯周疾患 13.59%	高血圧性疾患 13.45%	糖尿病 5.34%
医療費別では	第1位	第2位	第3位
大館市	統合失調症 7.01%	その他の悪性新生物 5.96%	歯肉炎・歯周疾患 5.53%

となっている。

このことから、高順位である「歯肉炎・歯周疾患」、「高血圧性疾患」、「糖尿病」および「その他の悪性新生物」などに対して、今後も継続的に健康相談や健康指導、健診（検診）を実施し、個人の健康管理に対する意識を高めていくことが重要である。

### 3 医療費分析

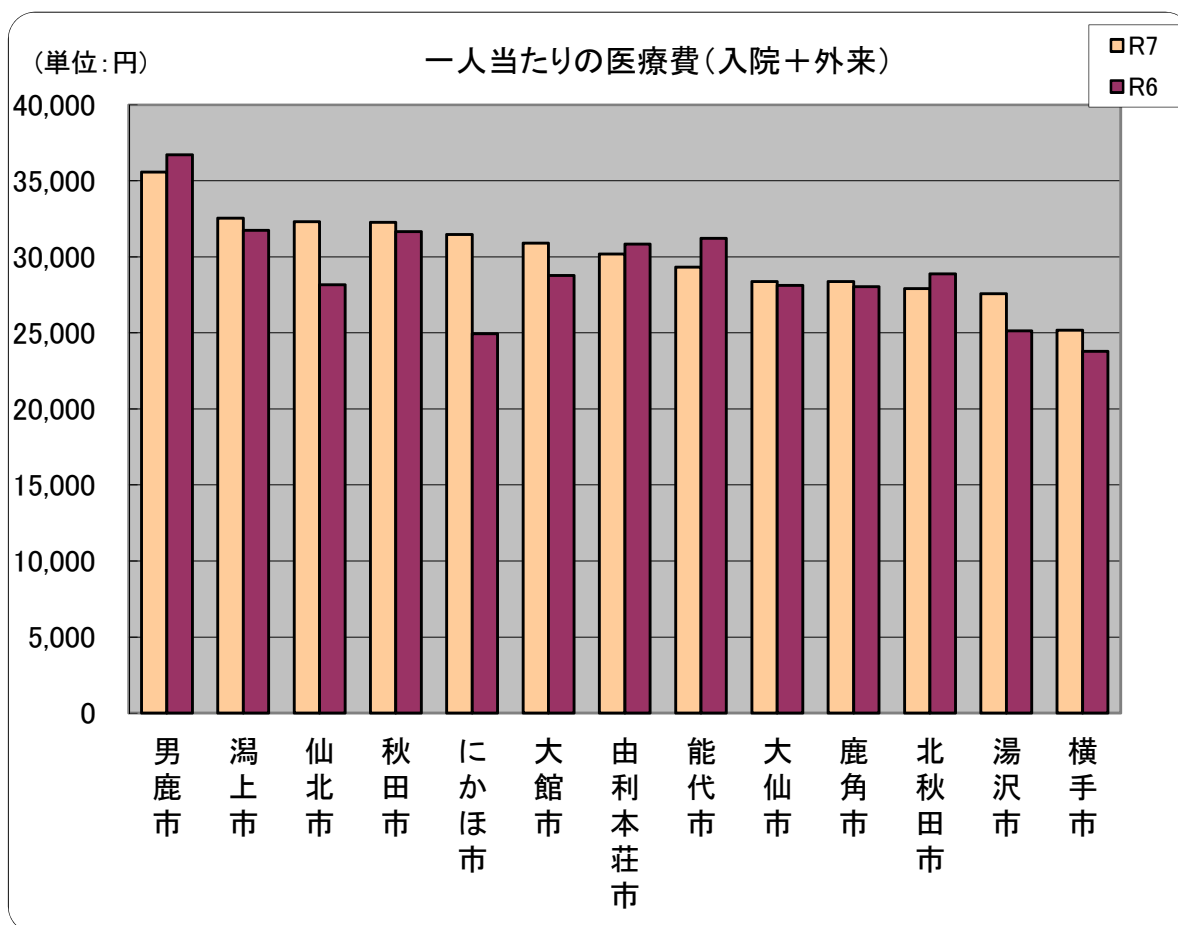
#### (1) 一人当たりの医療費

\* 令和7年5月診療分の入院・外来医療費を県内13市で比較。

##### ①入院・外来

(単位:円)

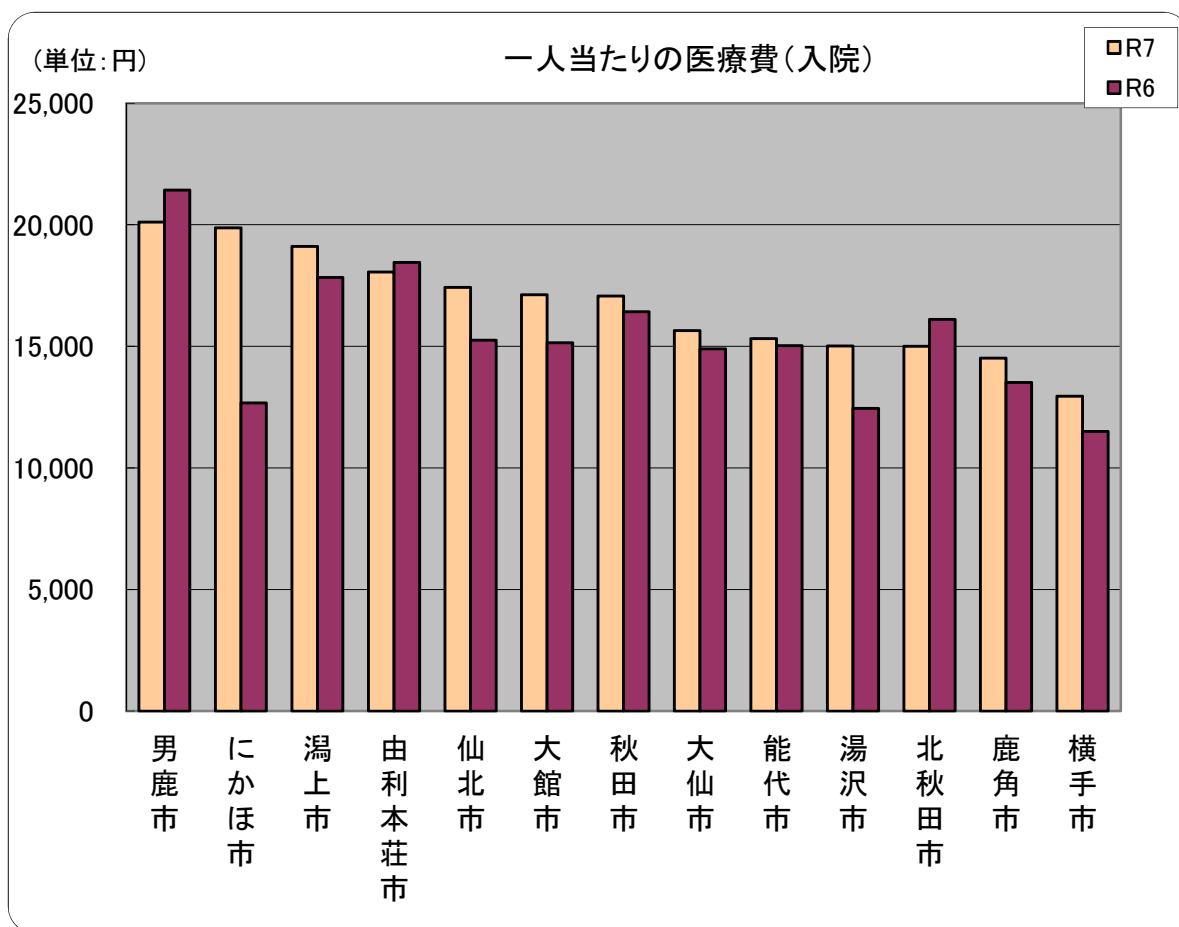
保険者	令和7年5月		令和6年5月		増減	増減率 (%)
	順位	医療費	順位	医療費		
男鹿市	1	35,574	1	36,706	1,132	3.08
潟上市	2	32,543	2	31,740	803	2.53
仙北市	3	32,316	8	28,170	4,146	14.72
秋田市	4	32,262	3	31,666	596	1.88
にかほ市	5	31,471	12	24,939	6,532	26.19
大館市	6	30,911	7	28,786	2,125	7.38
由利本荘市	7	30,194	5	30,836	642	2.08
能代市	8	29,321	4	31,222	1,901	6.09
大仙市	9	28,382	9	28,120	262	0.93
鹿角市	10	28,376	10	28,036	340	1.21
北秋田市	11	27,919	6	28,887	968	3.35
湯沢市	12	27,571	11	25,125	2,446	9.74
横手市	13	25,177	13	23,791	1,386	5.83



②入院

(単位:円)

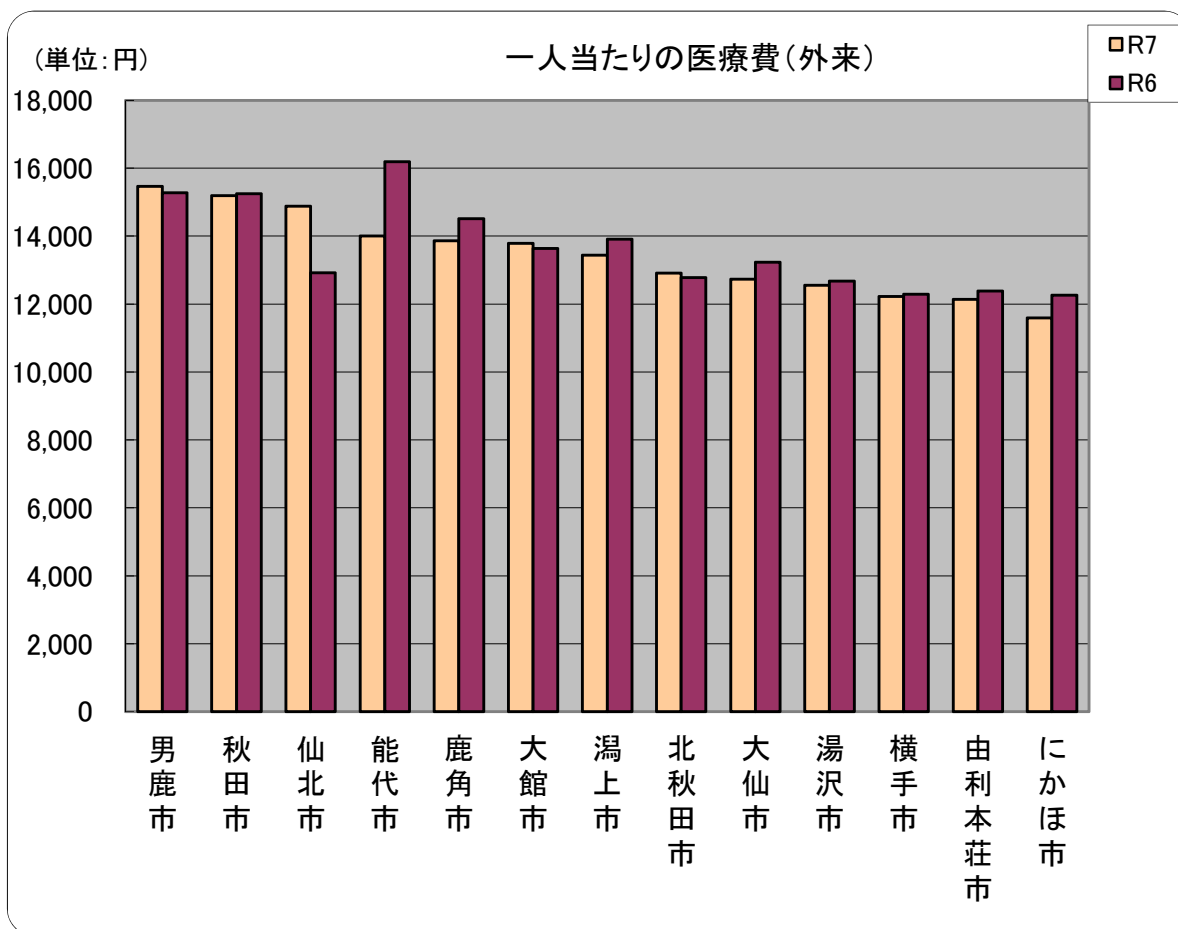
保険者	令和7年5月		令和6年5月		増減	増減率 (%)
	順位	医療費	順位	医療費		
男鹿市	1	20,107	1	21,426	1,319	6.16
にかほ市	2	19,878	11	12,675	7,203	56.83
潟上市	3	19,107	3	17,827	1,280	7.18
由利本荘市	4	18,059	2	18,449	390	2.11
仙北市	5	17,430	6	15,250	2,180	14.30
大館市	6	17,123	7	15,151	1,972	13.02
秋田市	7	17,073	4	16,418	655	3.99
大仙市	8	15,653	9	14,891	762	5.12
能代市	9	15,312	8	15,027	285	1.90
湯沢市	10	15,019	12	12,451	2,568	20.62
北秋田市	11	15,005	5	16,105	1,100	6.83
鹿角市	12	14,514	10	13,517	997	7.38
横手市	13	12,951	13	11,506	1,445	12.56



③外来

(単位:円)

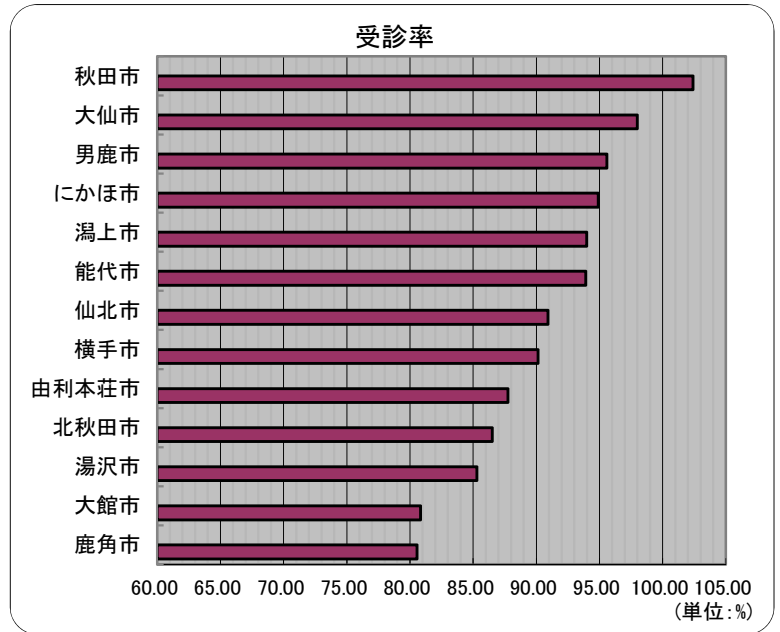
保険者	令和7年5月		令和6年5月		増減	増減率 (%)
	順位	医療費	順位	医療費		
男鹿市	1	15,467	3	15,280	187	1.22
秋田市	2	15,189	2	15,248	59	0.39
仙北市	3	14,885	1	12,920	1,965	15.21
能代市	4	14,008	6	16,195	2,187	13.50
鹿角市	5	13,862	4	14,518	656	4.52
大館市	6	13,788	11	13,635	153	1.12
潟上市	7	13,436	5	13,913	477	3.43
北秋田市	8	12,914	8	12,782	132	1.03
大仙市	9	12,729	9	13,230	501	3.79
湯沢市	10	12,552	10	12,674	122	0.96
横手市	11	12,226	12	12,285	59	0.48
由利本荘市	12	12,134	7	12,388	254	2.05
にかほ市	13	11,593	13	12,265	672	5.48



(2) 受診率

(単位: %)

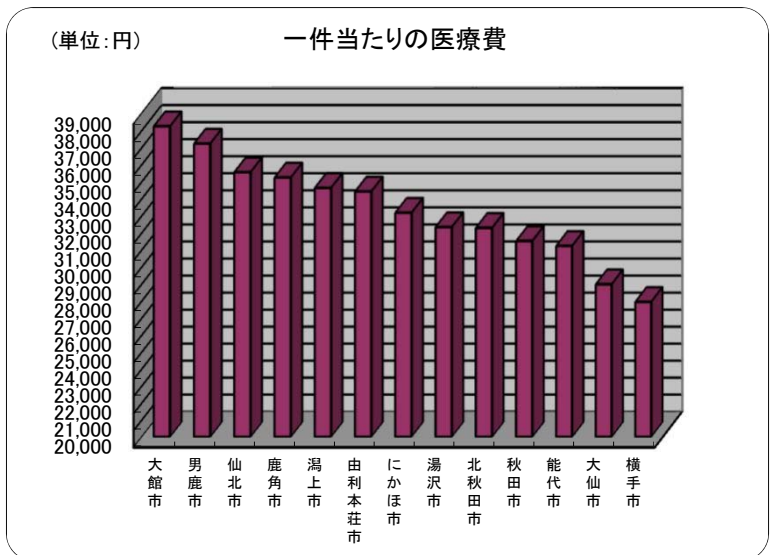
順位	保険者	受診率
1	秋田市	102.40
2	大仙市	97.98
3	男鹿市	95.58
4	にかほ市	94.90
5	潟上市	94.00
6	能代市	93.92
7	仙北市	90.92
8	横手市	90.14
9	由利本荘市	87.74
10	北秋田市	86.50
11	湯沢市	85.30
12	大館市	80.84
13	鹿角市	80.55



(3) 一件当たりの医療費

(単位: 円)

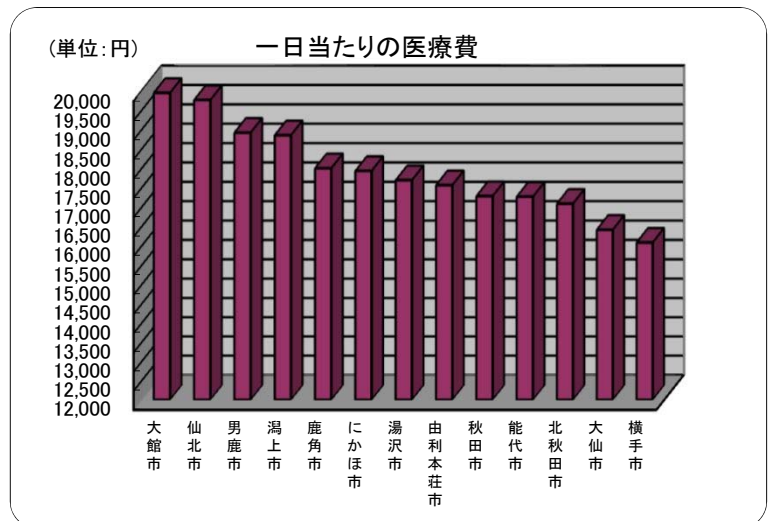
順位	保険者	医療費
1	大館市	38,236
2	男鹿市	37,218
3	仙北市	35,543
4	鹿角市	35,229
5	潟上市	34,622
6	由利本荘市	34,411
7	にかほ市	33,164
8	湯沢市	32,321
9	北秋田市	32,275
10	秋田市	31,506
11	能代市	31,220
12	大仙市	28,965
13	横手市	27,932



(4) 一日当たりの医療費

(単位: 円)

順位	保険者	医療費
1	大館市	19,938
2	仙北市	19,754
3	男鹿市	18,912
4	潟上市	18,846
5	鹿角市	17,994
6	にかほ市	17,925
7	湯沢市	17,685
8	由利本荘市	17,556
9	秋田市	17,274
10	能代市	17,258
11	北秋田市	17,077
12	大仙市	16,406
13	横手市	16,074



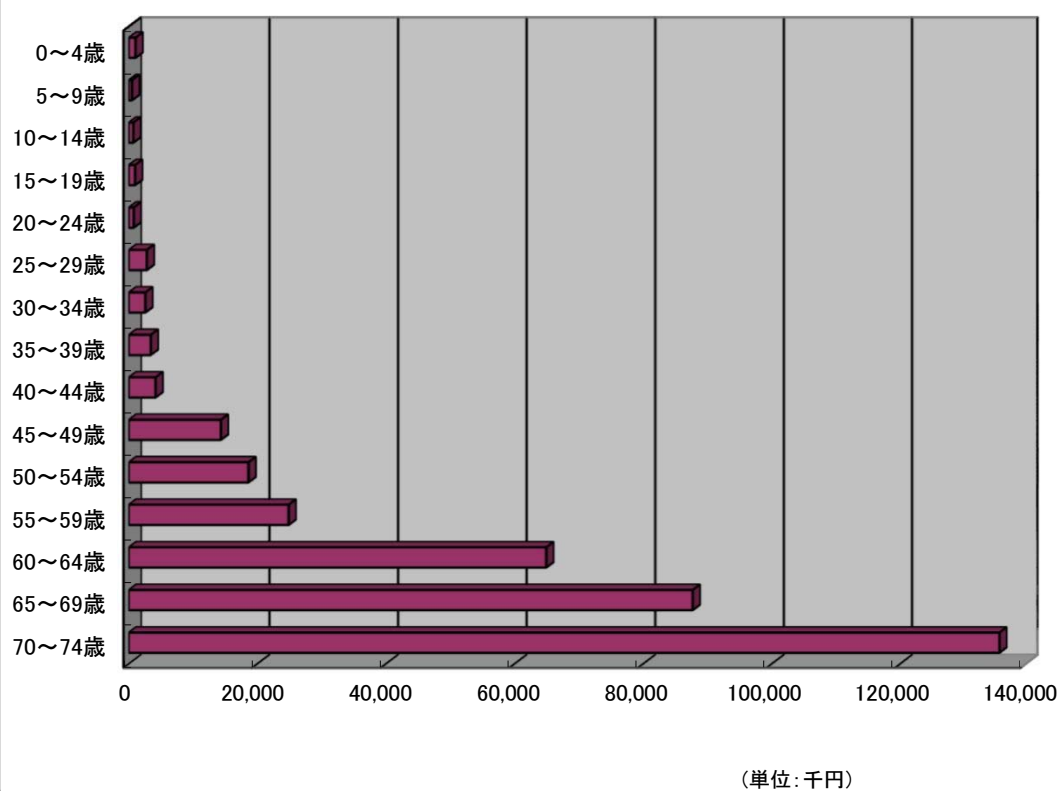
(5) 年齢階層別医療費

大館市

(単位:千円)

年齢	医療費	構成比
0～4歳	1,056	0.29%
5～9歳	510	0.14%
10～14歳	702	0.19%
15～19歳	978	0.27%
20～24歳	773	0.21%
25～29歳	2,804	0.77%
30～34歳	2,580	0.71%
35～39歳	3,415	0.94%
40～44歳	4,172	1.15%
45～49歳	14,315	3.94%
50～54歳	18,620	5.13%
55～59歳	24,862	6.85%
60～64歳	64,922	17.87%
65～69歳	87,685	24.15%
70～74歳	135,810	37.39%
計	363,204	100.00%

年齢階層別医療費(令和7年5月診療分)

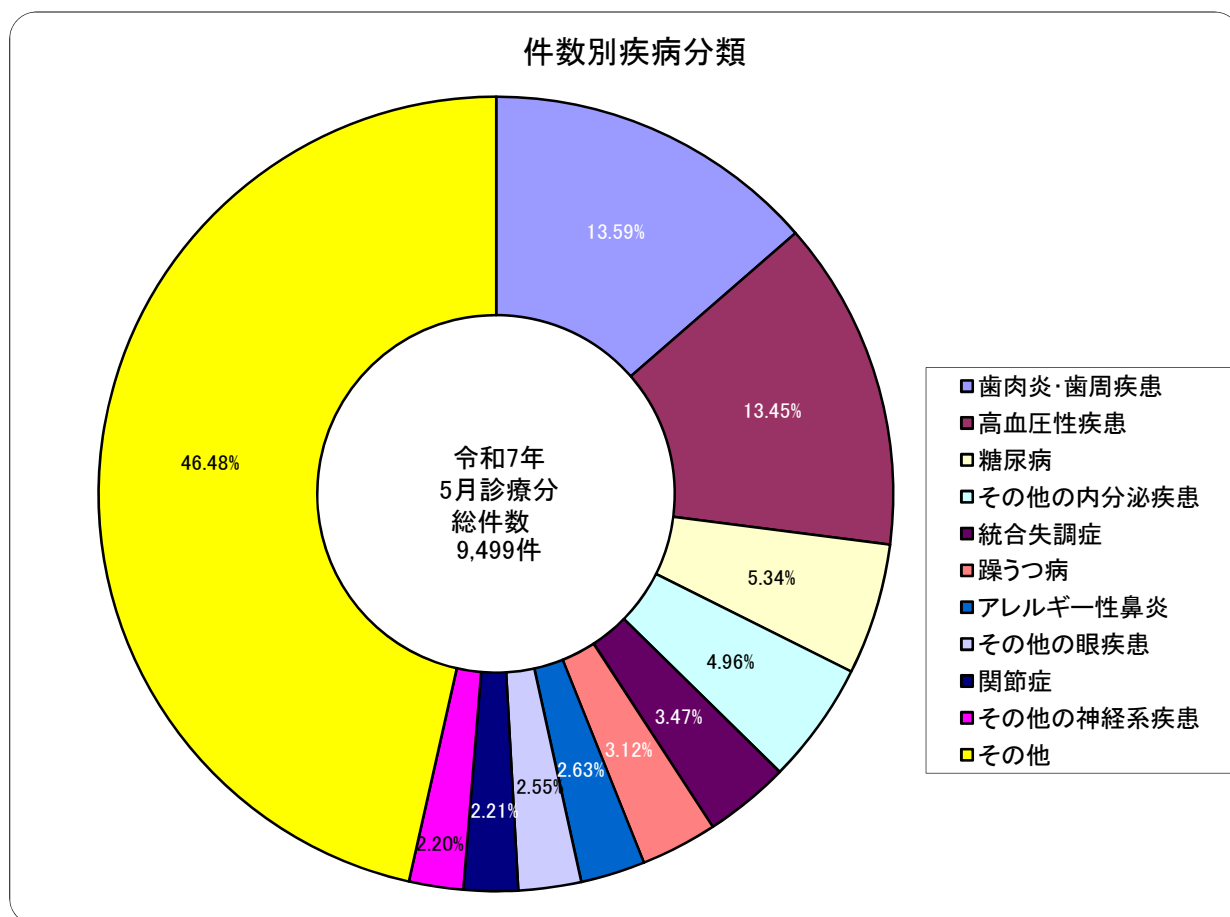


#### 4 疾病分類

##### (1) 件数別疾病分類

大館市

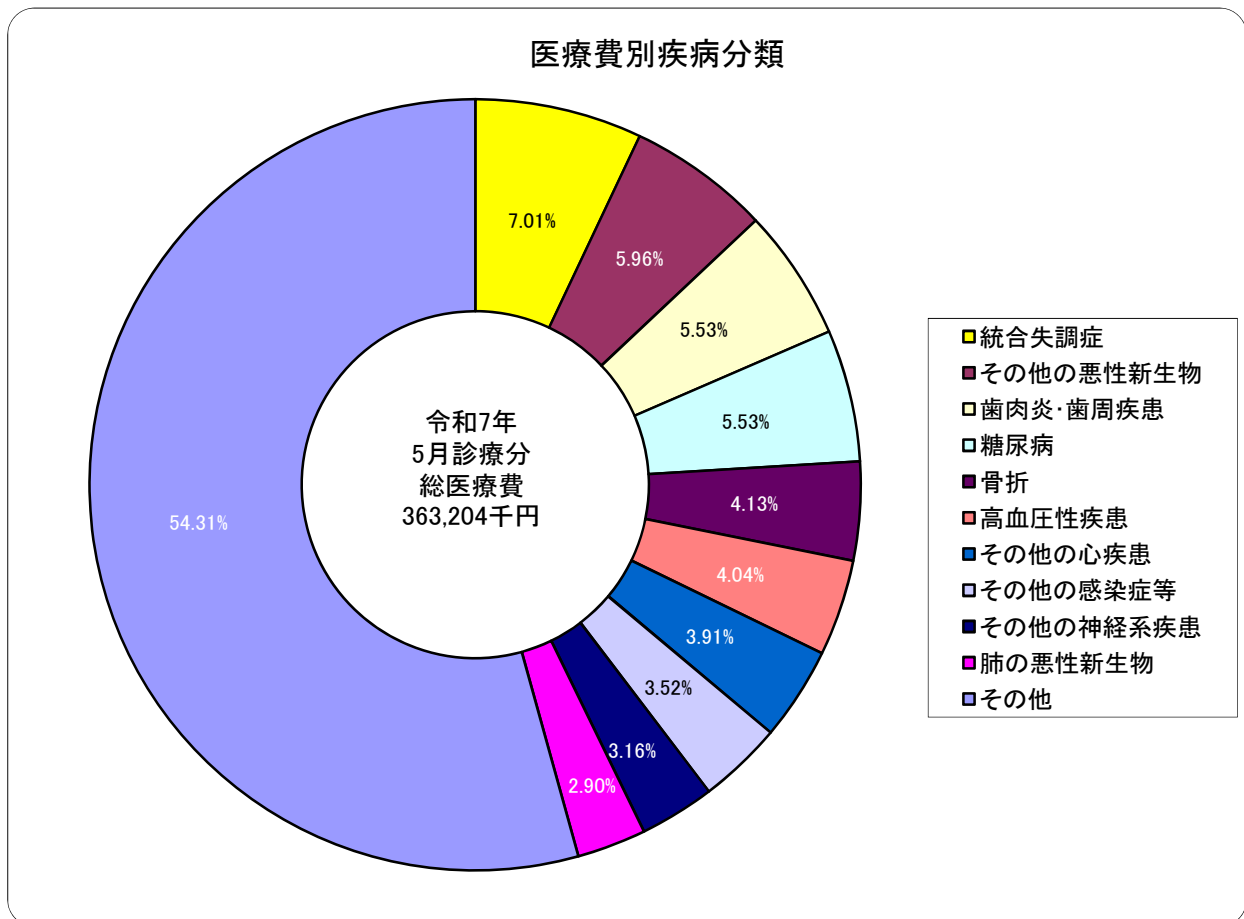
順位	疾病名	件数(件)	構成比
1	歯肉炎・歯周疾患	1,291	13.59%
2	高血圧性疾患	1,278	13.45%
3	糖尿病	507	5.34%
4	その他の内分泌疾患	471	4.96%
5	統合失調症	330	3.47%
6	躁うつ病	296	3.12%
7	アレルギー性鼻炎	250	2.63%
8	その他の眼疾患	242	2.55%
9	関節症	210	2.21%
10	その他の神経系疾患	209	2.20%
11～	その他	4,415	46.48%
計		9,499	100.00%



(2) 医療費別疾病分類

大館市

順位	疾病名	医療費（千円）	構成比
1	統合失調症	25,463	7.01%
2	その他の悪性新生物	21,644	5.96%
3	歯肉炎・歯周疾患	20,089	5.53%
4	糖尿病	20,066	5.53%
5	骨折	14,997	4.13%
6	高血圧性疾患	14,686	4.04%
7	その他の心疾患	14,193	3.91%
8	その他の感染症等	12,795	3.52%
9	その他の神経系疾患	11,487	3.16%
10	肺の悪性新生物	10,515	2.90%
11～	その他	197,269	54.31%
計		363,204	100.00%



## 5 疾病分類略語一覧表

19 分類		19 分類略語	
119 分類		119 分類略語	
1	感染症及び寄生虫症	1	感染症
0101	腸管感染症	0101	腸管感染症
0102	結核	0102	結核
0103	主として性的伝播様式をとる感染症	0103	性的感染症
0104	皮膚及び粘膜の病変を伴うウイルス疾患	0104	皮膚ウイルス疾患
0105	ウイルス肝炎	0105	ウイルス肝炎
0106	その他のウイルス疾患	0106	その他のウイルス疾患
0107	真菌症	0107	真菌症
0108	感染症及び寄生虫症の続発・後遺症	0108	感染症の後遺症
0109	その他の感染症及び寄生虫症	0109	その他の感染症等
2	新生物	2	新生物
0201	胃の悪性新生物	0201	胃の悪性新生物
0202	結腸の悪性新生物	0202	結腸の悪性新生物
0203	直腸S状結腸移行部及び直腸の悪性新生物	0203	直腸の悪性新生物
0204	肝及び肝内胆管の悪性新生物	0204	肝・胆管の悪性新生物
0205	気管、気管支及び肺の悪性新生物	0205	肺の悪性新生物
0206	乳房の悪性新生物	0206	乳房の悪性新生物
0207	子宮の悪性新生物	0207	子宮の悪性新生物
0208	悪性リンパ腫	0208	悪性リンパ腫
0209	白血病	0209	白血病
0210	その他の悪性新生物	0210	その他の悪性新生物
0211	良性新生物及びその他の新生物	0211	良性新生物等
3	血液及び造血器の疾患並びに免疫機構の障害	3	血液疾患
0301	貧血	0301	貧血
0302	その他の血液及び造血器の疾患並びに免疫機構の障害	0302	その他の血液疾患
4	内分泌、栄養及び代謝疾患	4	内分泌
0401	甲状腺障害	0401	甲状腺障害
0402	糖尿病	0402	糖尿病
0403	その他の内分泌、栄養及び代謝疾患	0403	その他の内分泌疾患
5	精神及び行動の障害	5	精神障害
0501	血管性及び詳細不明の認知症	0501	認知症
0502	精神作用物質使用による精神及び行動の障害	0502	精神・行動の障害
0503	統合失調症、統合失調症型障害及び妄想性障害	0503	統合失調症
0504	気分[感情]障害(躁うつ病を含む)	0504	躁うつ病
0505	神経症性障害、ストレス関連障害及び身体表現性障害	0505	神経症性障害
0506	知的障害<精神遅滞>	0506	知的障害
0507	その他の精神及び行動の障害	0507	その他の精神障害
6	神経系の疾患	6	神経系
0601	パーキンソン病	0601	パーキンソン病
0602	アルツハイマー病	0602	アルツハイマー病
0603	てんかん	0603	てんかん
0604	脳性麻痺及びその他の麻痺性症候群	0604	脳性麻痺等
0605	自律神経系の障害	0605	自律神経系の障害
0606	その他の神経系の疾患	0606	その他の神経系疾患
7	眼及び付属器の疾患	7	眼疾患
0701	結膜炎	0701	結膜炎
0702	白内障	0702	白内障
0703	屈折及び調節の障害	0703	屈折・調節の障害
0704	その他の眼及び付属器の疾患	0704	その他の眼疾患

19 分類	19 分類略語
119 分類	119 分類略語
8 耳及び乳様突起の疾患	8 耳疾患
0801 外耳炎	0801 外耳炎
0802 その他の外耳疾患	0802 その他の外耳疾患
0803 中耳炎	0803 中耳炎
0804 その他の中耳及び乳様突起の疾患	0804 その他の中耳疾患
0805 メニエール病	0805 メニエール病
0806 その他の内耳疾患	0806 その他の内耳疾患
0807 その他の耳疾患	0807 その他の耳疾患
9 循環器系の疾患	9 循環器系
0901 高血圧性疾患	0901 高血圧性疾患
0902 虚血性心疾患	0902 虚血性心疾患
0903 その他の心疾患	0903 その他の心疾患
0904 くも膜下出血	0904 くも膜下出血
0905 脳内出血	0905 脳内出血
0906 脳梗塞	0906 脳梗塞
0907 脳動脈硬化(症)	0907 脳動脈硬化
0908 その他の脳血管疾患	0908 その他の脳血管疾患
0909 動脈硬化(症)	0909 動脈硬化
0910 痔核	0910 痔核
0911 低血圧(症)	0911 低血圧
0912 その他の循環器系の疾患	0912 その他の循環器系疾患
10 呼吸器系の疾患	10 呼吸器系
1001 急性鼻咽頭炎[かぜ]<感冒>	1001 急性鼻咽頭炎・かぜ
1002 急性咽頭炎及び急性扁桃炎	1002 急性扁桃炎
1003 その他の急性上気道感染症	1003 急性上気道感染症
1004 肺炎	1004 肺炎
1005 急性気管支炎及び急性細気管支炎	1005 急性気管支炎
1006 アレルギー性鼻炎	1006 アレルギー性鼻炎
1007 慢性副鼻腔炎	1007 慢性副鼻腔炎
1008 急性又は慢性と明示されない気管支炎	1008 気管支炎
1009 慢性閉塞性肺疾患	1009 慢性閉塞性肺疾患
1010 喘息	1010 喘息
1011 その他の呼吸器系の疾患	1011 その他の呼吸器系疾患
11 消化器系の疾患	11 消化器系
1101 う蝕	1101 う蝕
1102 歯肉炎及び歯周疾患	1102 歯肉炎・歯周疾患
1103 その他の歯及び歯の支持組織の障害	1103 その他の歯の障害
1104 胃潰瘍及び十二指腸潰瘍	1104 胃潰瘍・十二指腸潰瘍
1105 胃炎及び十二指腸炎	1105 胃炎・十二指腸炎
1106 アルコール性肝疾患	1106 アルコール性肝疾患
1107 慢性肝炎(アルコール性のものを除く)	1107 慢性肝炎
1108 肝硬変(アルコール性のものを除く)	1108 肝硬変
1109 その他の肝疾患	1109 その他の肝疾患
1110 胆石症及び胆のう炎	1110 胆石症・胆のう炎
1111 膵疾患	1111 膵疾患
1112 その他の消化器系の疾患	1112 その他の消化器系疾患
12 皮膚及び皮下組織の疾患	12 皮膚疾患
1201 皮膚及び皮下組織の感染症	1201 皮膚の感染症
1202 皮膚炎及び湿疹	1202 皮膚炎・湿疹
1203 その他の皮膚及び皮下組織の疾患	1203 その他の皮膚疾患

19 分類		19 分類略語	
119 分類		119 分類略語	
13	筋骨格系及び結合組織の疾患	13	筋骨格系
1301	炎症性多発性関節障害	1301	炎症性多発性関節障害
1302	関節症	1302	関節症
1303	脊椎障害（脊椎症を含む）	1303	脊椎障害
1304	椎間板障害	1304	椎間板障害
1305	頸腕症候群	1305	頸腕症候群
1306	腰痛症及び坐骨神経痛	1306	腰痛症・坐骨神経痛
1307	その他の脊柱障害	1307	その他の脊柱障害
1308	肩の傷害<損傷>	1308	肩の傷害
1309	骨の密度及び構造の障害	1309	骨粗しょう症
1310	その他の筋骨格系及び結合組織の疾患	1310	その他の筋骨格系疾患
14	腎尿路生殖器系の疾患	14	腎尿路生殖器
1401	糸球体疾患及び腎尿細管間質性疾患	1401	糸球体疾患
1402	腎不全	1402	腎不全
1403	尿路結石症	1403	尿路結石症
1404	その他の腎尿路系疾患	1404	その他の腎尿路系疾患
1405	前立腺肥大（症）	1405	前立腺肥大症
1406	その他の男性生殖器の疾患	1406	その他の男性生殖器
1407	月経障害及び閉経周辺期障害	1407	月経障害・閉経期障害
1408	乳房及びその他の女性生殖器の疾患	1408	乳房・女性生殖器の疾患
15	妊娠、分娩及び産じょく	15	妊娠、分娩
1501	流産	1501	流産
1502	妊娠高血圧症候群	1502	妊娠高血圧症候群
1503	単胎自然分娩	1503	単胎自然分娩
1504	その他の妊娠、分娩及び産じょく	1504	その他の妊娠・分娩等
16	周産期に発生した病態	16	周産期
1601	妊娠及び胎児発育に関連する障害	1601	妊娠・胎児発育障害
1602	その他の周産期に発生した病態	1602	その他の周産期病態
17	先天奇形、変形及び染色体異常	17	先天異常
1701	心臓の先天奇形	1701	心臓の先天奇形
1702	その他の先天奇形、変形及び染色体異常	1702	その他の先天奇形等
18	症状、徴候及び異常臨床所見・異常検査所見で他に分類されないもの	18	症状、徴候
1800	症状、徴候及び異常臨床所見・異常検査所見で他に分類されないもの	1800	その他症状・徴候
19	損傷、中毒及びその他の外因の影響	19	損傷、中毒
1901	骨折	1901	骨折
1902	頭蓋内損傷及び内臓の損傷	1902	頭蓋内と内臓損傷
1903	熱傷及び腐食	1903	熱傷・腐食
1904	中毒	1904	中毒
1905	その他の損傷及びその他の外因の影響	1905	その他の損傷等
22	特殊目的用コード	22	特殊目的用
2210	重症急性呼吸器症候群[SARS]	2210	重症急性呼吸器症候群
2220	その他の特殊目的用コード	2220	その他特殊目的用