

大館市営住宅入居者募集案内

市営住宅の入居者を募集しますので、希望される方は募集内容をお読みのうえ、お申込みください。

住 宅 名 所 在 地	募集戸数 (募集階)	住宅の規格 専用床面積 (間 取 り)	住宅の構造	建築 年度	風 呂 トイレ	駐 車 場	家 賃 等
新町住宅 字新町40	1 戸 (2 階)	1LDK 43.3 m ² (洋室1,LDK)	鉄筋コンクリート造 4階建 5戸連続	H29	有り 水洗	無	15,700 ～ 30,900 円 共益費4,170円/月
中町住宅 字中町34	1 戸 (3 階)	1LDK 43.3 m ² (洋室1,LDK)	鉄筋コンクリート造 4階建 6戸連続	H29	有り 水洗	無	15,900 ～ 31,200 円 共益費3,890円/月
向町住宅 字向町3-1	1 戸 (2 階)	1LDK 42.3 m ² (洋室1,LDK)	鉄筋コンクリート造 5階建 7戸連続	H27	有り 水洗	無	15,200 ～ 30,000 円 共益費3,320円/月
大森野住宅① 花岡町字大森野59-1	2 戸	2LDK 58.7 m ² (洋室2,LDK)	木造 平屋建 2戸連続	R1	有り 水洗	敷地内 駐車可	17,700 ～ 34,800 円 共益費1,780円/月
大森野住宅② 花岡町字大森野59-1	1 戸	1DK 41.4 m ² (洋室1,DK)	木造 平屋建 2戸連続	R1	有り 水洗	敷地内 駐車可	12,500 ～ 24,500 円 共益費1,780円/月
大谷地住宅 比内町扇田字大谷地26-1	1 戸	3LDK 79.3 m ² (洋室3,LDK)	木造 2階建 2戸連続	H11	有り 水洗	敷地内 駐車可	20,600 ～ 40,500 円

【新町住宅】 【中町住宅】 【向町住宅】 【大森野住宅②】 は、単身での入居が可能です。
その他の住宅は2名以上の世帯が対象となります。

家 賃 入居される世帯の前年の所得により算定されます。

敷 金 家賃の3ヶ月分

入 居 者 資 格

- ・住宅に困窮し、市区町村民税を滞納していない方。(所得、年齢等に制限があります。)
- ・申込者及び同居する親族が暴力団員でないこと。
- ・原則として持家のない方が対象となります。
- ・連帯保証人(2名)が必要です。

申 込 方 法

- ・市営住宅入居申込書に必要事項を記入し、関係書類を添えて、下記申込場所まで提出してください。
- ・同時に募集している住宅へ重複応募はできません。
- ・郵送による申込みはできません。
- ・住宅に困窮する実情によって必要書類が異なります。また、作成に時間がかかる書類もありますので、お早めにお問い合わせください。

入居者の選考方法

- ・申込者が募集戸数を超える場合は、公開による抽選で決定します。
- ・抽選は、本人又は代理人が直接行うことになります。

そ の 他

- ・照明器具やガスコンロの準備が必要な場合があります。
- ・FFストーブを推奨しています。

抽選日時・会場 令和8年3月6日(金)14時 比内総合支所

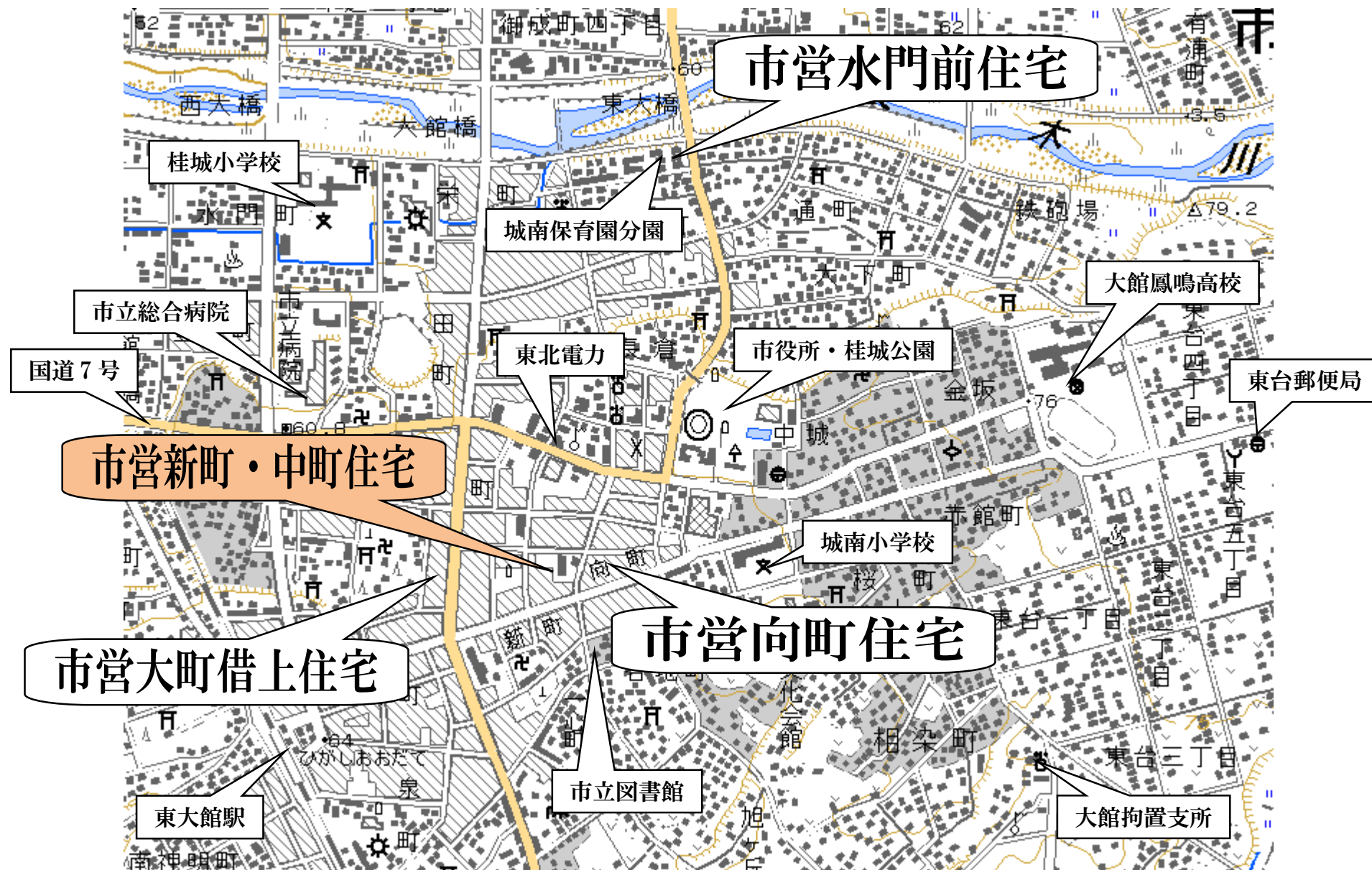
入 居 時 期 令和8年4月1日(水)以降

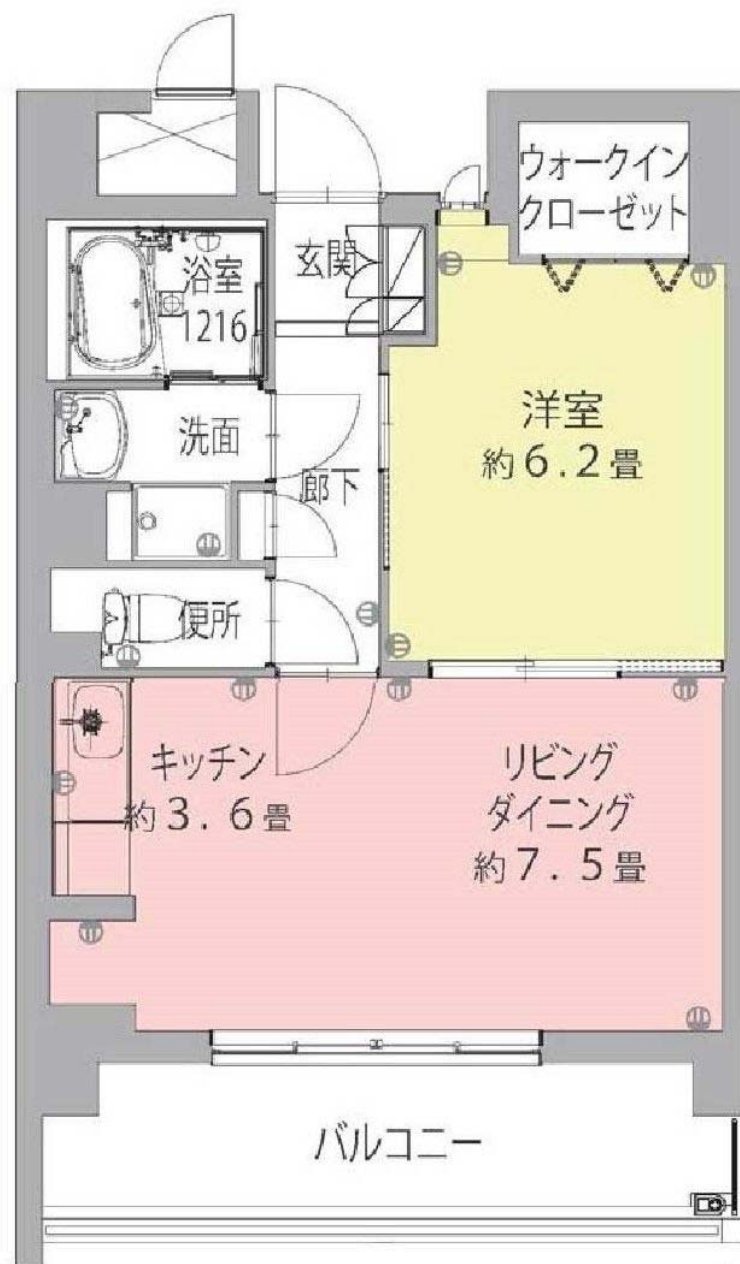
申 込 期 間 令和8年2月2日(火)から2月10日(火)まで(土日祝日を除く)
受付時間 8:30～17:15

【申込場所】 比内総合支所 1階 建築住宅課 住宅管理係
大館市本庁 1階 5番窓口 市民課生活相談係
田代総合支所 1階 2番窓口 地域振興係

【問い合わせ先】
建設部 建築住宅課 住宅管理係
電話 0186-43-7145

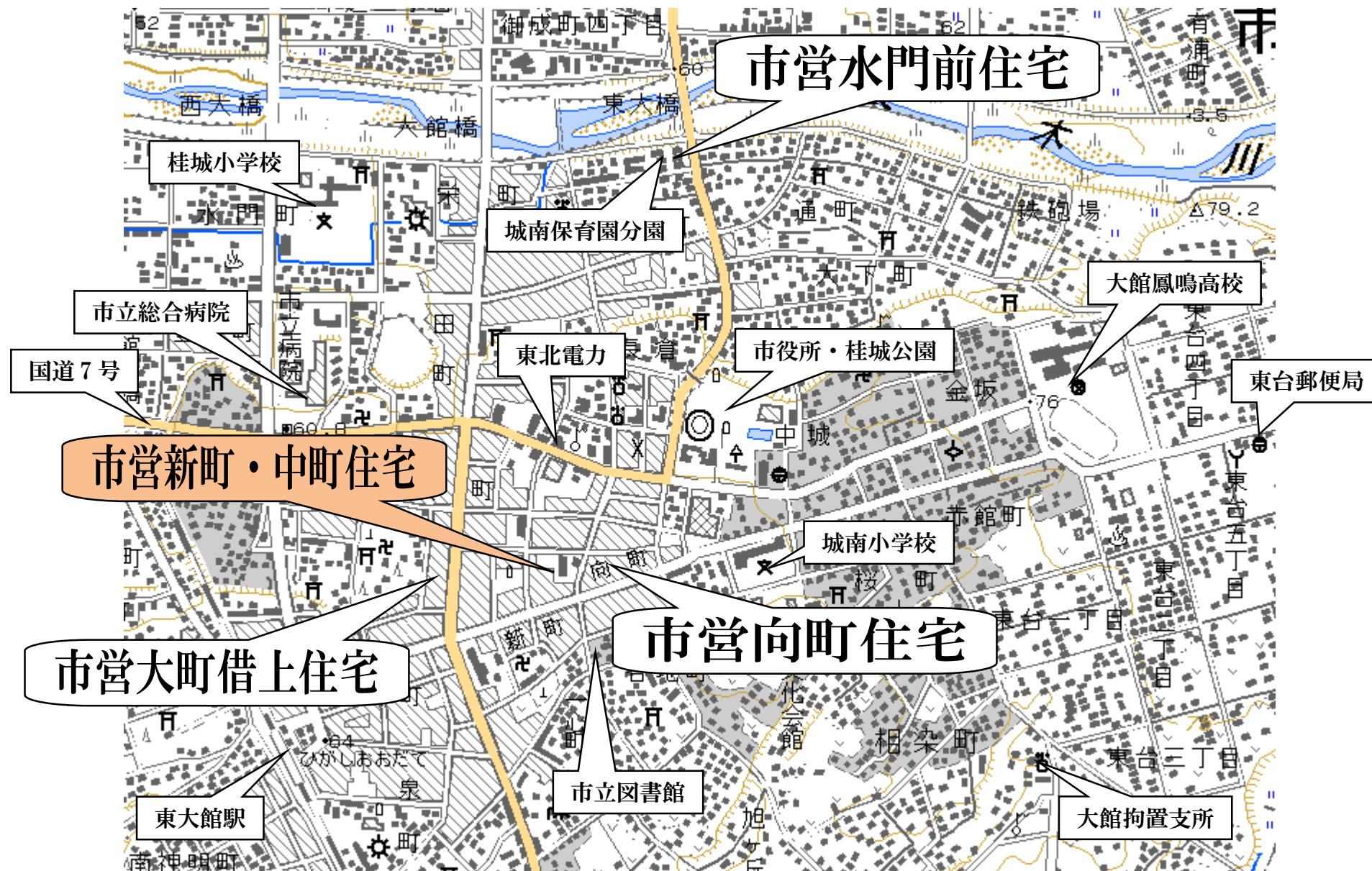
市営新町住宅（大館市字新町40）







市営中町住宅（大館市字中町34）



市営住宅間取図

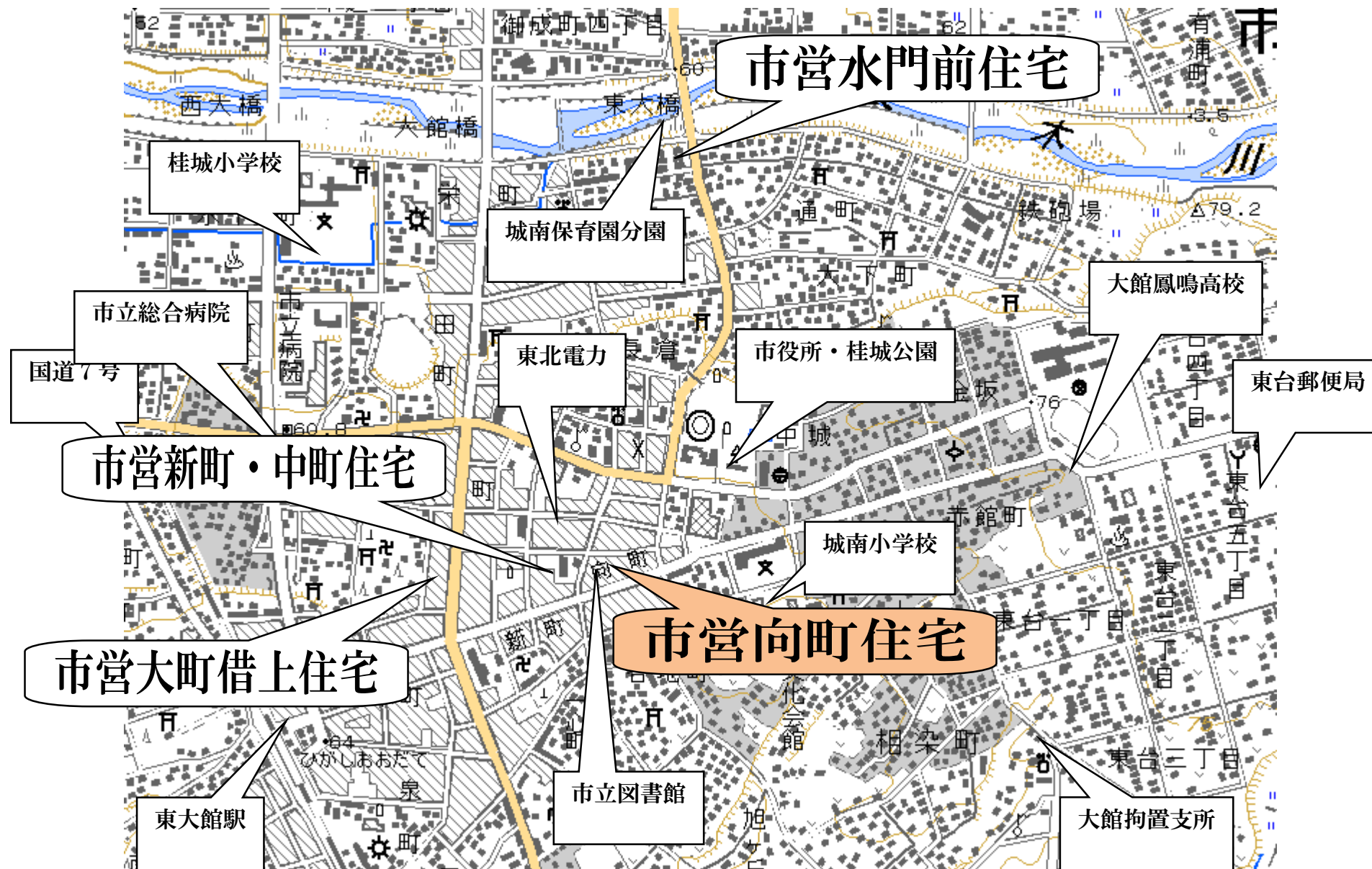
中町住宅

大館市字中町34





市営向町住宅（大館市字向町3-1）



市営住宅間取図

向町住宅

大館市字向町 3-1





市営大森野住宅①（大館市花岡町字大森野）



市営住宅間取図

大森野住宅①

大館市花岡町字大森野59-1





市営大森野住宅②（大館市花岡町字大森野）



市営住宅間取図

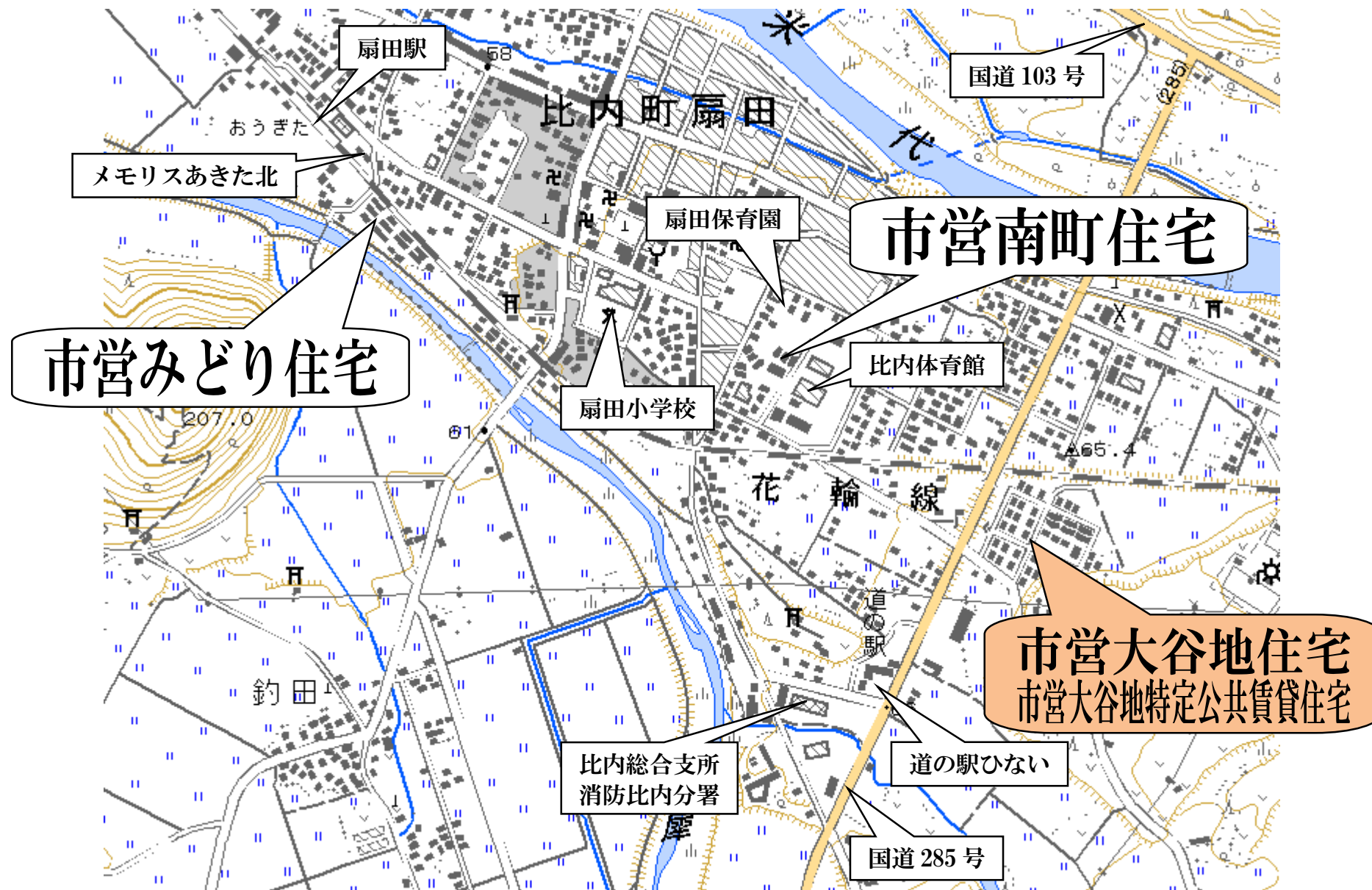
大森野住宅②

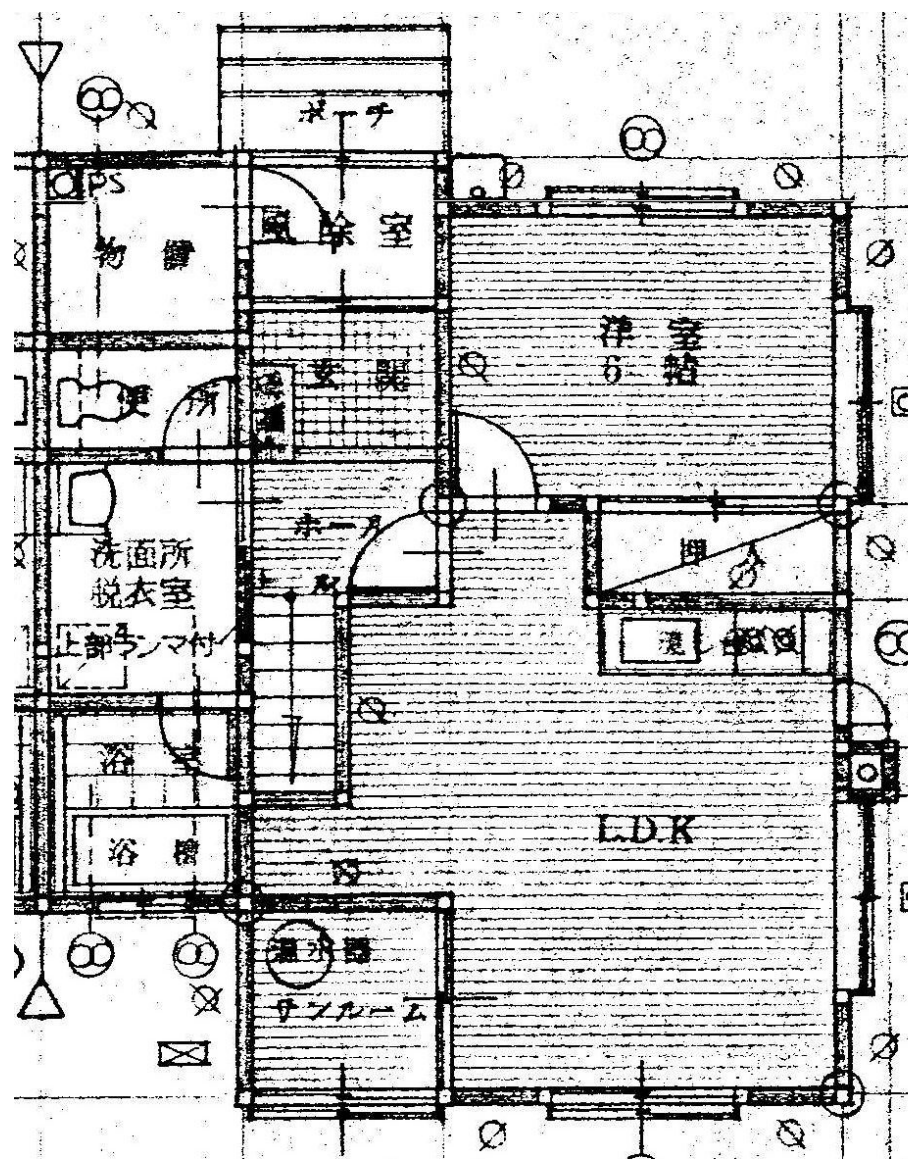
大館市花岡町字大森野59-1



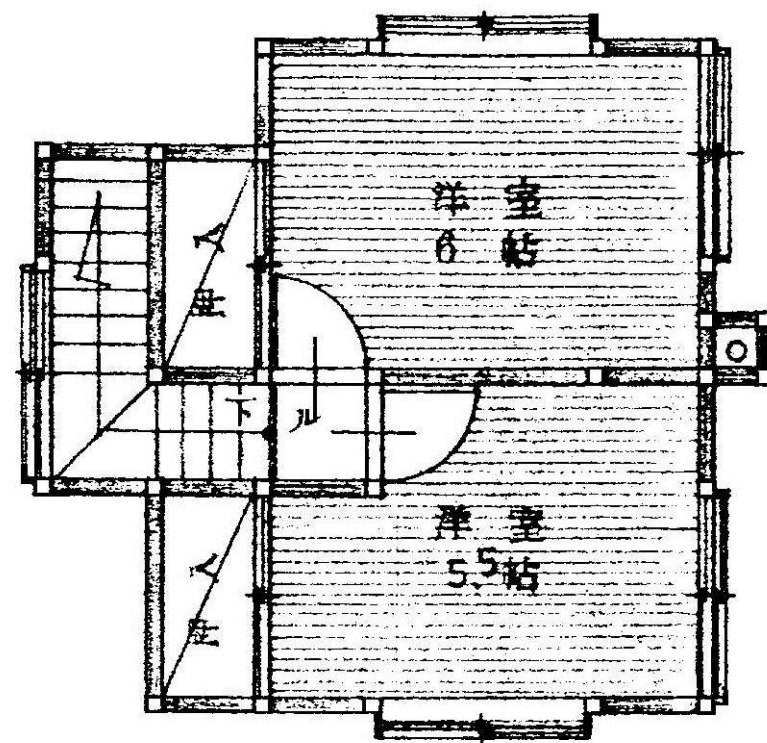


市営大谷地住宅（大館市比内町扇田字大谷地 26-1）





1階



2階

