

大館市特定公共賃貸住宅（特公賃）入居者募集案内

特定公共賃貸住宅の入居者を募集しますので、希望される方は募集内容をお読みのうえ、お申込みください。

住 宅 名 所 在 地	募集戸数 (募集階)	住宅の規格 専用床面積 (間 取 り)	住宅の構造	建築年度	風 呂 トイレ	駐 車 場	備 考 (家 賃 等)
大谷地特公賃住宅 比内町扇田字大谷地26-1	1 戸	3LDK 93.9 m ² (洋室3,LDK)	木造 2階建 戸建て	H13	有り 水洗	敷地内 駐車可	53,000 円

敷 金 家賃の3ヵ月分

入 居 者 資 格

- ・自ら居住するために住宅を必要としている方。（持家のある方は不可）
- ・所得制限あり。
- ・市区町村民税を滞納していない方。
- ・申込者及び同居する親族等が暴力団員でないこと。
- ・現に同居し、又は同居しようとする親族等がいること。（親族等の範囲はお問合せください。）
- ・連帯保証人（2名）が必要です。

申 込 方 法

- ・特定公共賃貸住宅入居申込書に必要事項を記入し、関係書類を添えて、下記申込場所まで提出してください。
- ・同時に募集している住宅へ重複応募できません。
- ・郵送による申込みはできません。

入居者の選考方法

- ・申込者が募集戸数を超える場合は、公開による抽選で決定します。
- ・抽選は、本人又は代理人が直接行うことになります。

抽選日時・会場 令和8年3月6日（金）14時 比内総合支所

入 居 時 期 令和8年4月1日（水）以降

申 込 期 間 令和8年2月2日（火）から2月10日（火）まで（土日祝日を除く）
受付時間 8:30～17:15

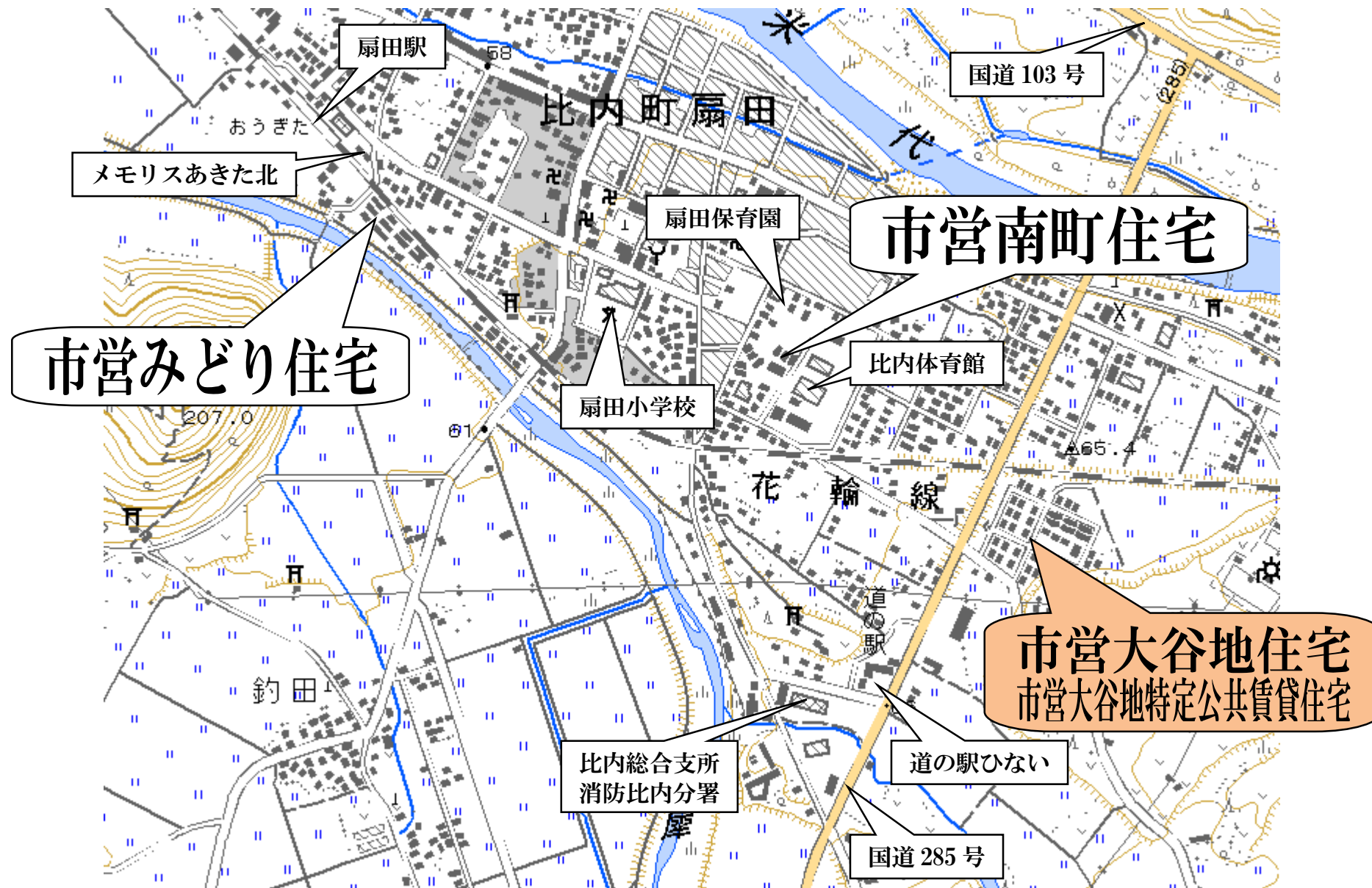
【申込場所】

比内総合支所 1階 建築住宅課 住宅管理係
大館市本庁 1階 5 番窓口 市民課生活相談係
田代総合支所 1階 2 番窓口 地域振興係

【問い合わせ先】

建設部建築住宅課 住宅管理係
電話 0 1 8 6 - 4 3 - 7 1 4 5

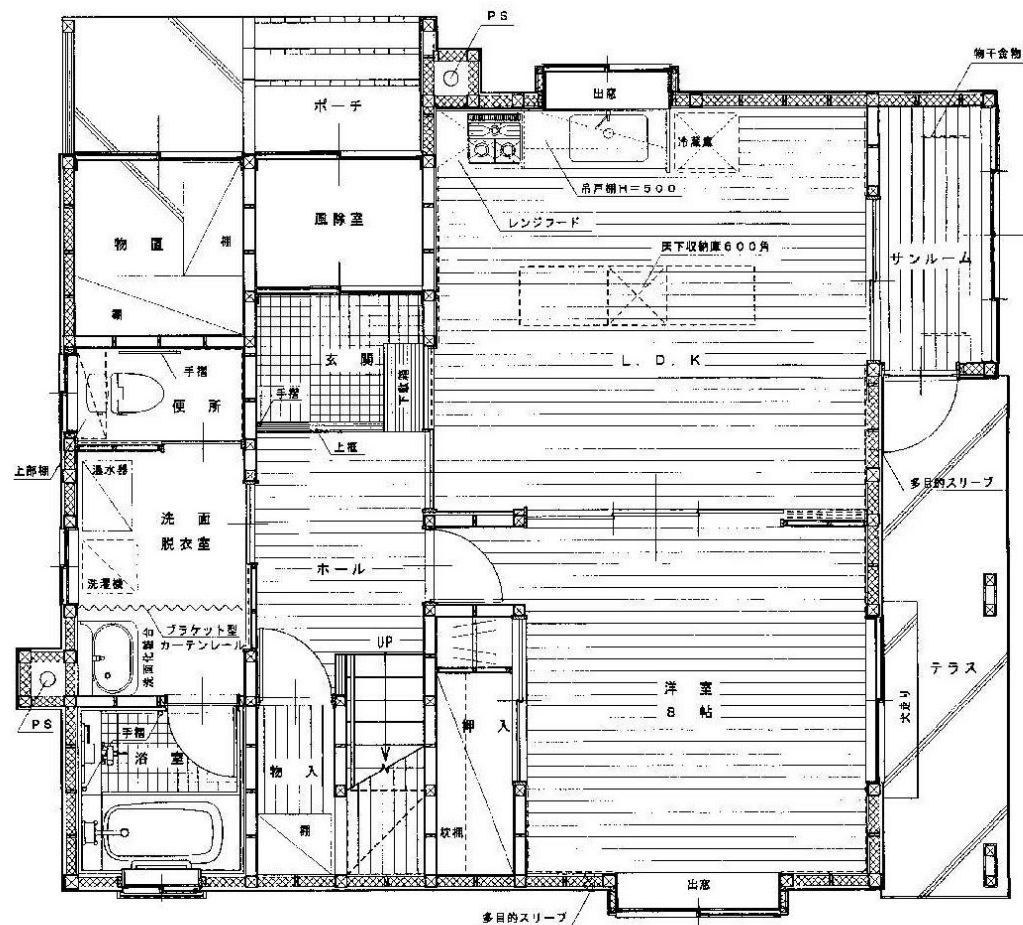
市営大谷地特定公共賃貸住宅（大館市比内町扇田字大谷地 26-1）



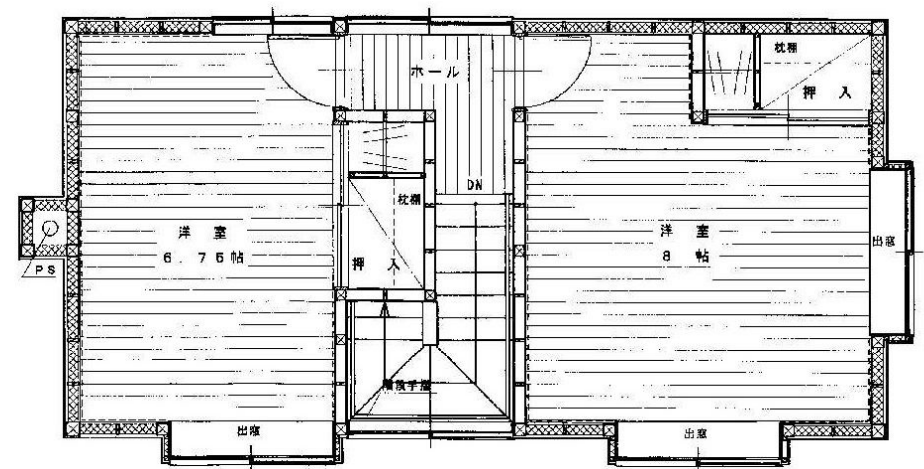
特定公共賃貸住宅間取図

大谷地特公賃住宅

大館市比内町扇田字大谷地 26-1



(1階間取図)



(2階間取図)

