

大館市営住宅入居者募集案内

市営住宅の入居者を募集しますので、希望される方は募集内容をお読みのうえ、お申込みください。

住宅名 所在地	募集戸数 (募集階)	住宅の規格 専用床面積 (間取り)	住宅の構造	建築 年度	風呂 トイレ	駐 車 場	家 賃 等
水門前住宅 字水門前126	1戸 (4階)	3LDK 82.8㎡ (和室1,洋室2,LDK)	鉄筋コンクリート造 4階建 7戸連続	H4	有り 水洗	1台まで (2,000円)	23,800 ~ 54,600 円 別途共益費有
餅田住宅 餅田一丁目	1戸	2K 32.1㎡ (洋室2,K)	コンクリートブロック造 平屋建 4戸連続	S43	無し 汲取り	敷地内 駐車可	3,300 ~ 7,600 円
新町住宅 字新町40	1戸 (2階)	1LDK 43.3㎡ (洋室1,LDK)	鉄筋コンクリート造 4階建 5戸連続	H29	有り 水洗	無	15,700 ~ 36,100 円 共益費3,730円/月
大森野住宅① 花岡町字大森野59-1	2戸	2LDK 58.7㎡ (洋室2,LDK)	木造 平屋建 2戸連続	R1	有り 水洗	敷地内 駐車可	17,700 ~ 40,700 円 共益費1,790円/月
大森野住宅② 花岡町字大森野59-1	1戸	1DK 41.4㎡ (洋室1,DK)	木造 平屋建 2戸連続	R1	有り 水洗	敷地内 駐車可	12,500 ~ 28,700 円 共益費1,790円/月
大谷地住宅 比内町扇田字大谷地26-1	1戸	3LDK 79.3㎡ (洋室3,LDK)	木造 2階建 2戸連続	H11	有り 水洗	敷地内 駐車可	20,400 ~ 46,900 円
谷地の平住宅 早口字深沢岱40-4	1戸 (1階)	2LDK 63.6㎡ (和室1,洋室1,LDK)	鉄筋コンクリート造 2階建 4戸連続	H13	有り 水洗	1台 (1,700円)	18,200 ~ 41,900 円 共益費 270円/月

【餅田住宅】【新町住宅】【大森野住宅②】は、単身での入居が可能です。
その他の住宅は2名以上の世帯が対象となります。

家 賃 入居される世帯の前年の所得により算定されます。

敷 金 家賃の3ヶ月分

入居者資格

- ・住宅に困窮し、市区町村民税を滞納していない方。(所得、年齢等に制限があります。)
- ・申込者及び同居する親族が暴力団員でないこと。
- ・原則として持家のない方が対象となります。
- ・連帯保証人(1名)が必要です。

申 込 方 法

- ・市営住宅入居申込書に必要事項を記入し、関係書類を添えて、下記申込場所まで提出してください。
- ・同時に募集している住宅へ重複応募はできません。
- ・郵送による申込みはできません。
- ・住宅に困窮する実情によって必要書類が異なります。また、作成に時間がかかる書類もありますので、お早めにお問い合わせください。

入居者の選考方法

- ・申込者が募集戸数を超える場合は、公開による抽選で決定します。
- ・抽選は、本人又は代理人が直接行うこととなります。

そ の 他

- ・照明器具やガスコンロの準備が必要な場合があります。
- ・FFストーブを推奨しています。

抽選日時・会場 令和8年6月5日(金) 14時 比内総合支所

入居時期 令和8年7月1日(水)以降

申 込 期 間 令和8年5月1日(金)から5月14日(木)まで(土日祝日を除く)

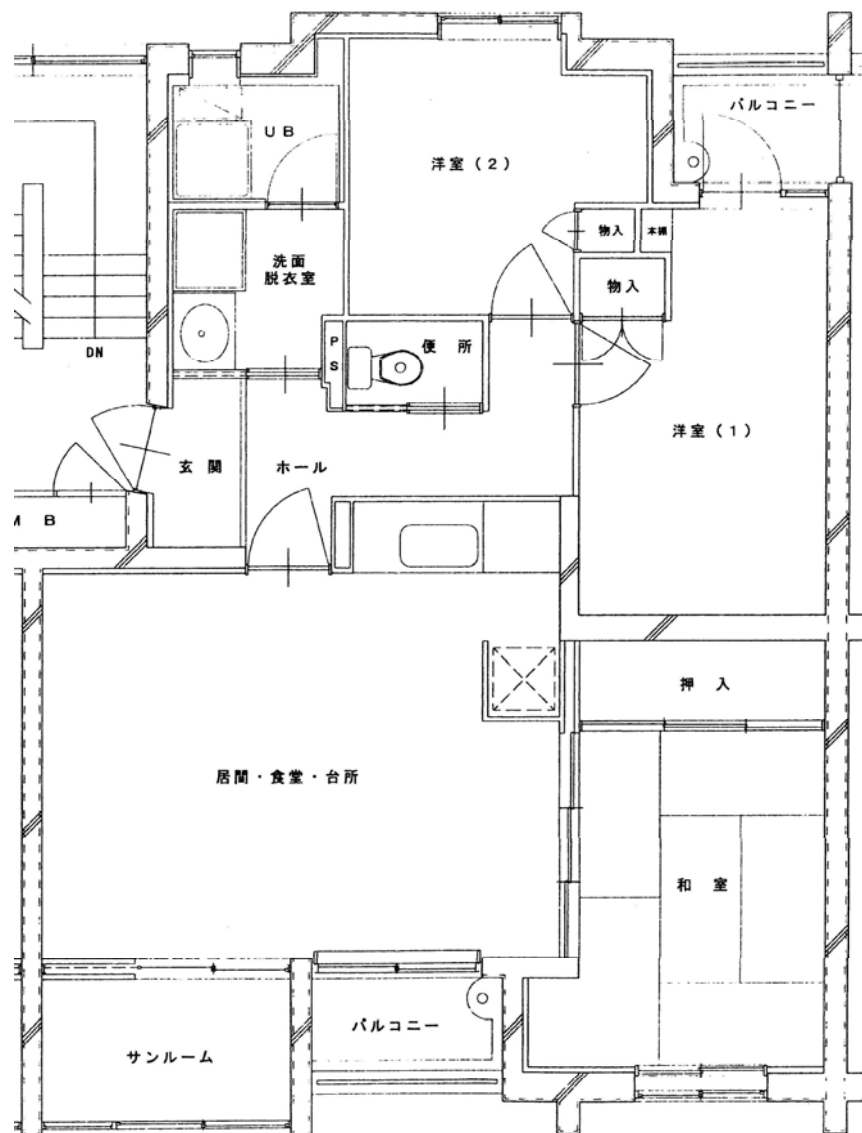
受付時間 8:30~17:15

【申込場所】 比内総合支所 1階 建築住宅課 住宅管理係
大館市本庁 1階 5番窓口 市民課生活相談係
田代総合支所 1階 2番窓口 地域振興係

【問い合わせ先】
建設部 建築住宅課 住宅管理係
電話 0186-43-7145

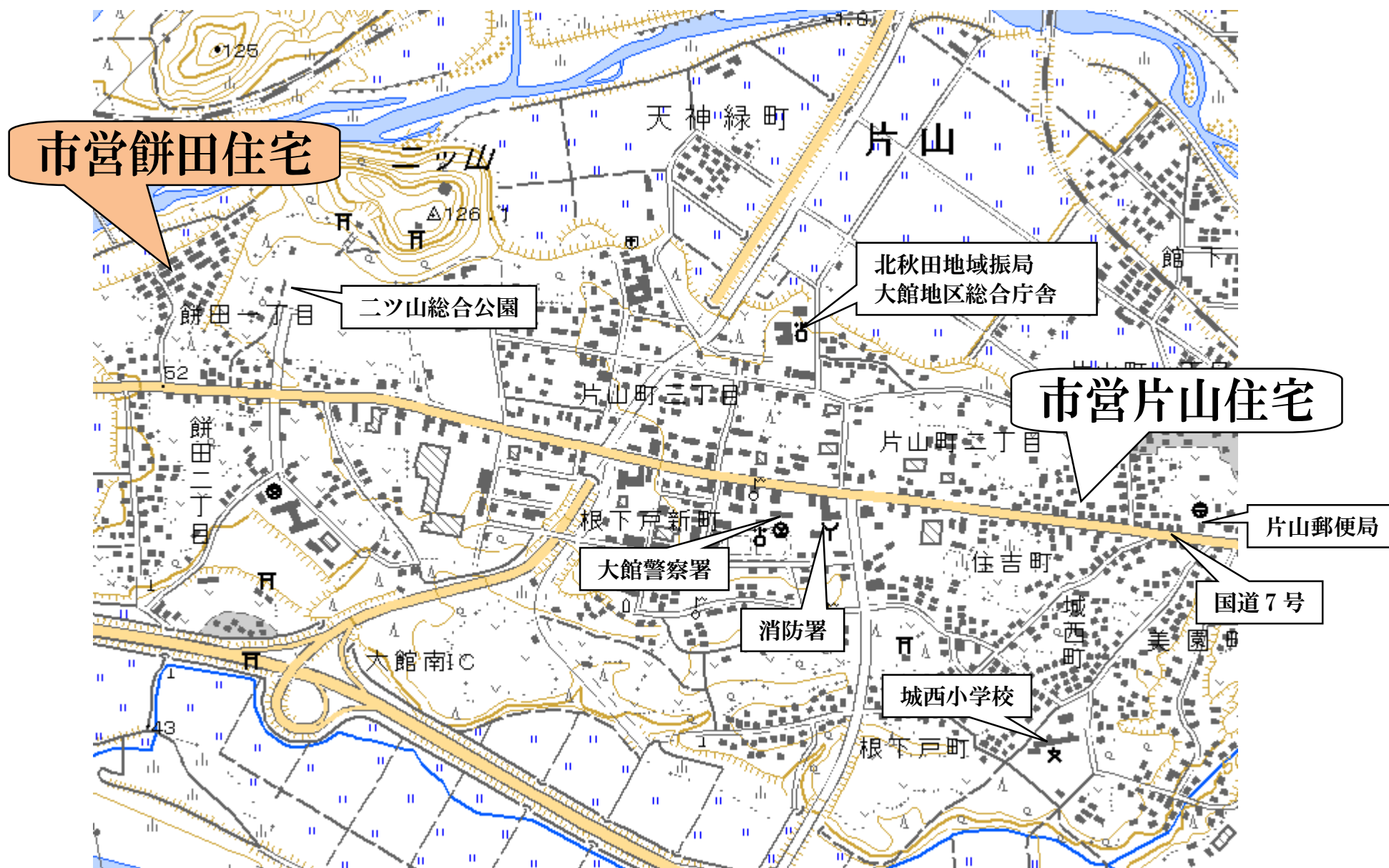
市営水門前住宅 (大館市字水門前126)







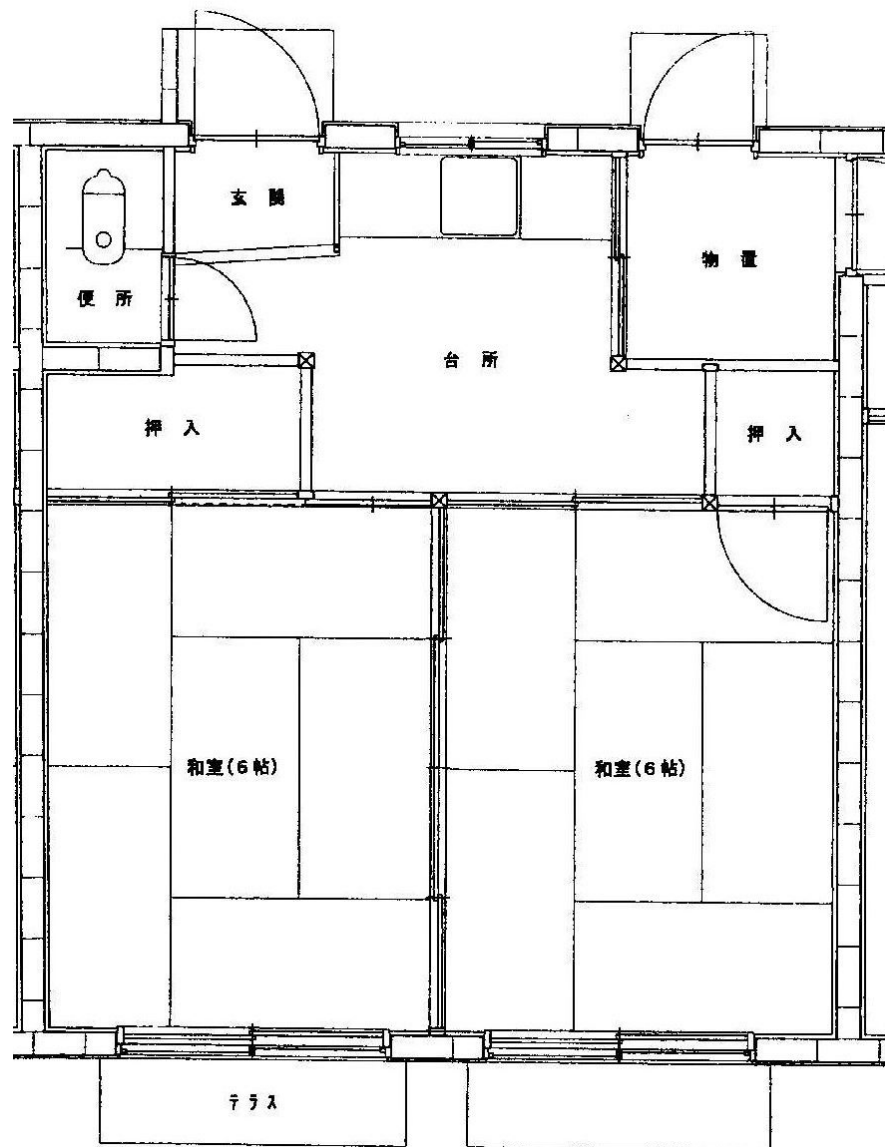
市営餅田住宅（大館市餅田一丁目）



市営住宅間取図

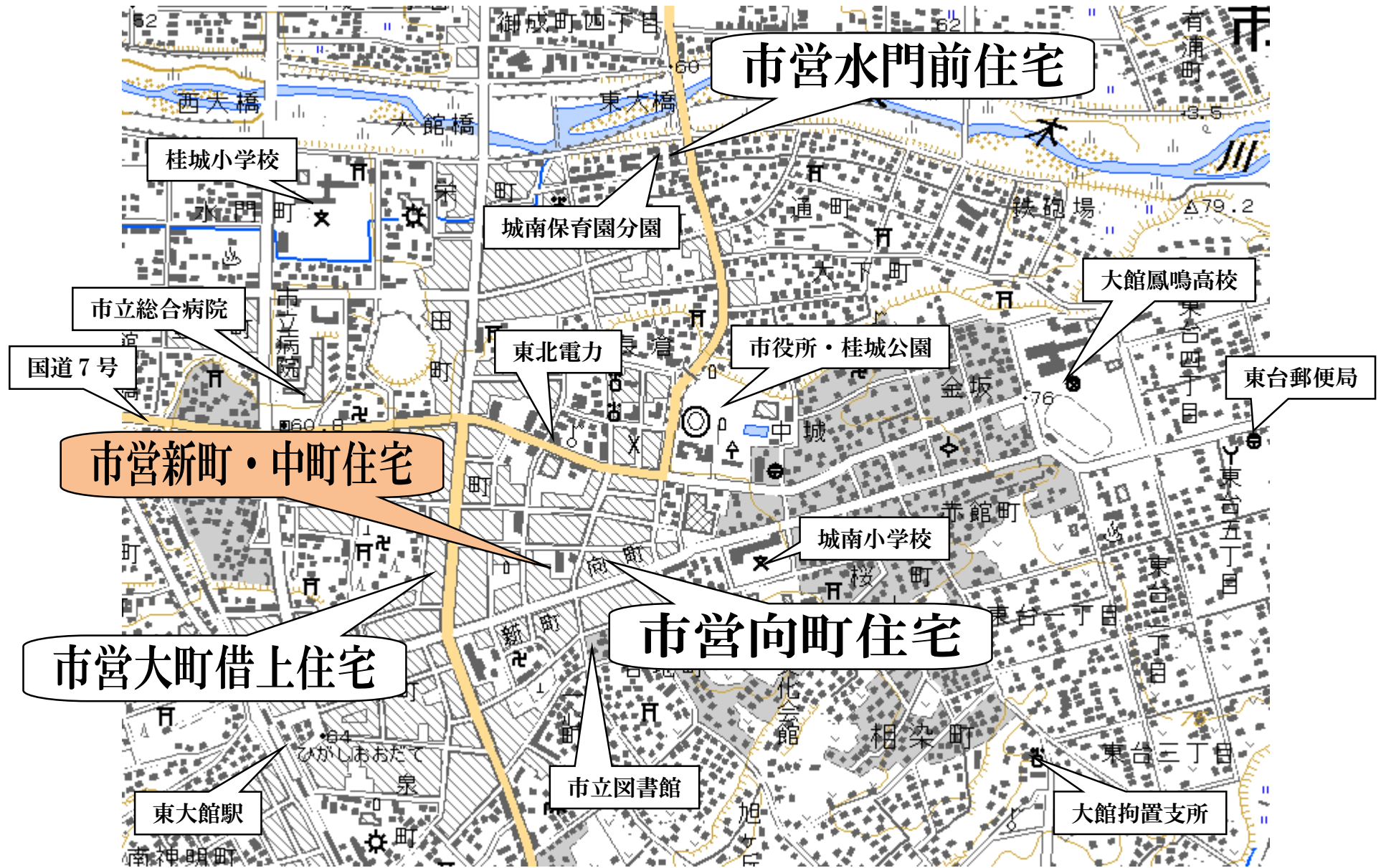
餅田住宅

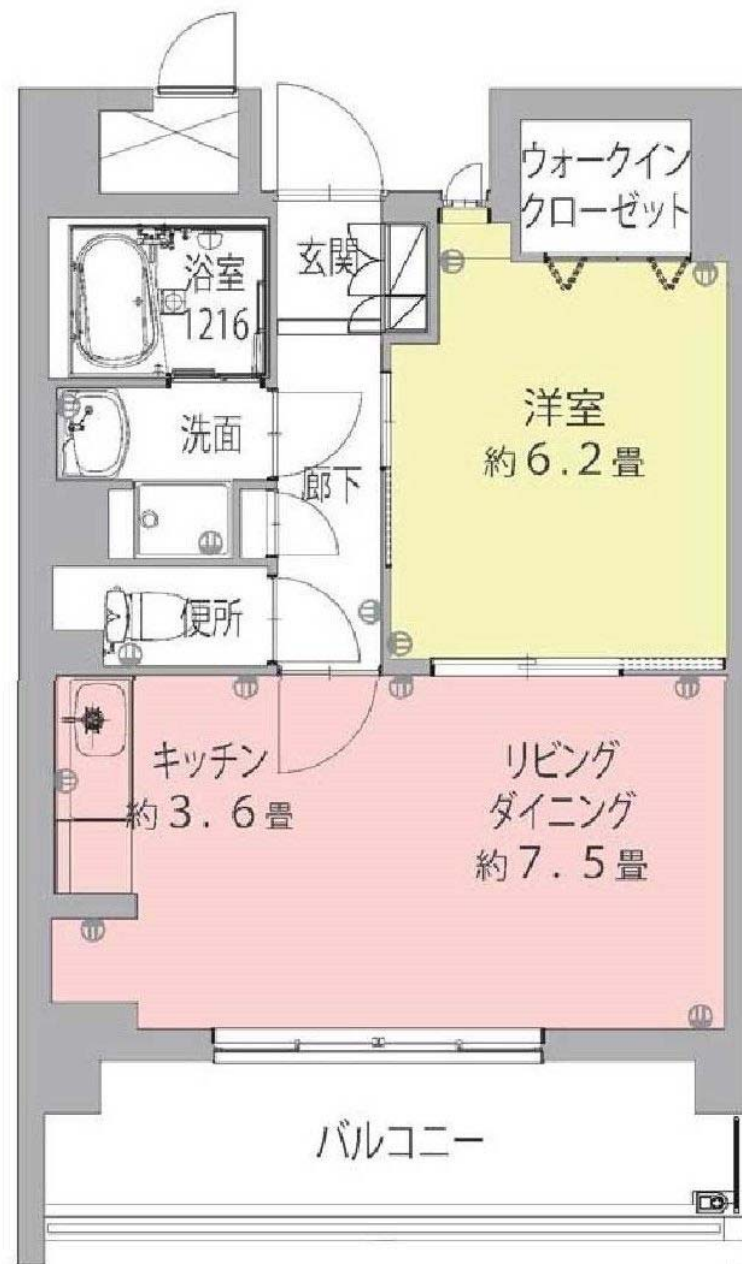
大館市餅田一丁目





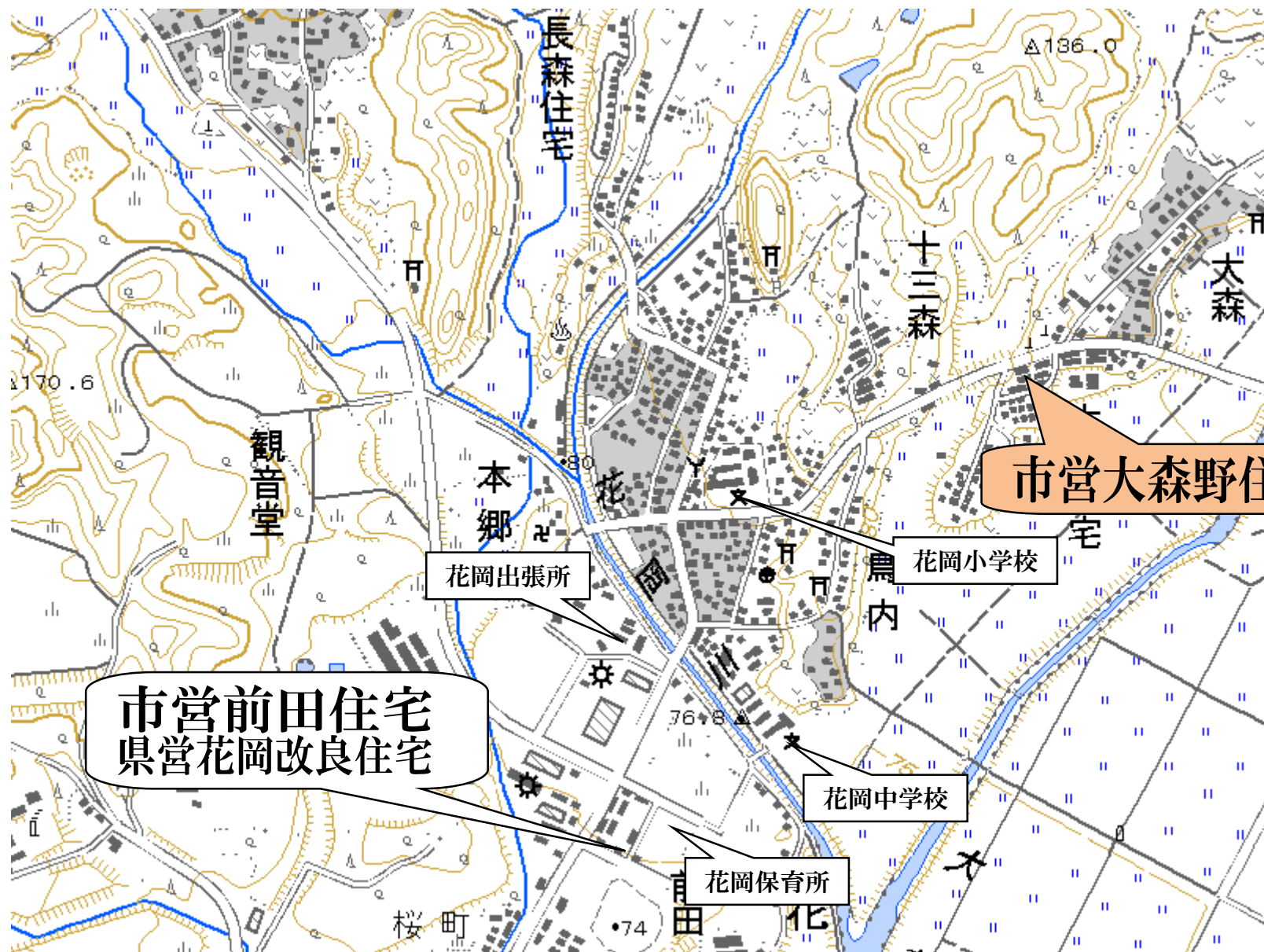
市営新町住宅（大館市字新町40）







市営大森野住宅①（大館市花岡町字大森野）







市営大森野住宅②（大館市花岡町字大森野）

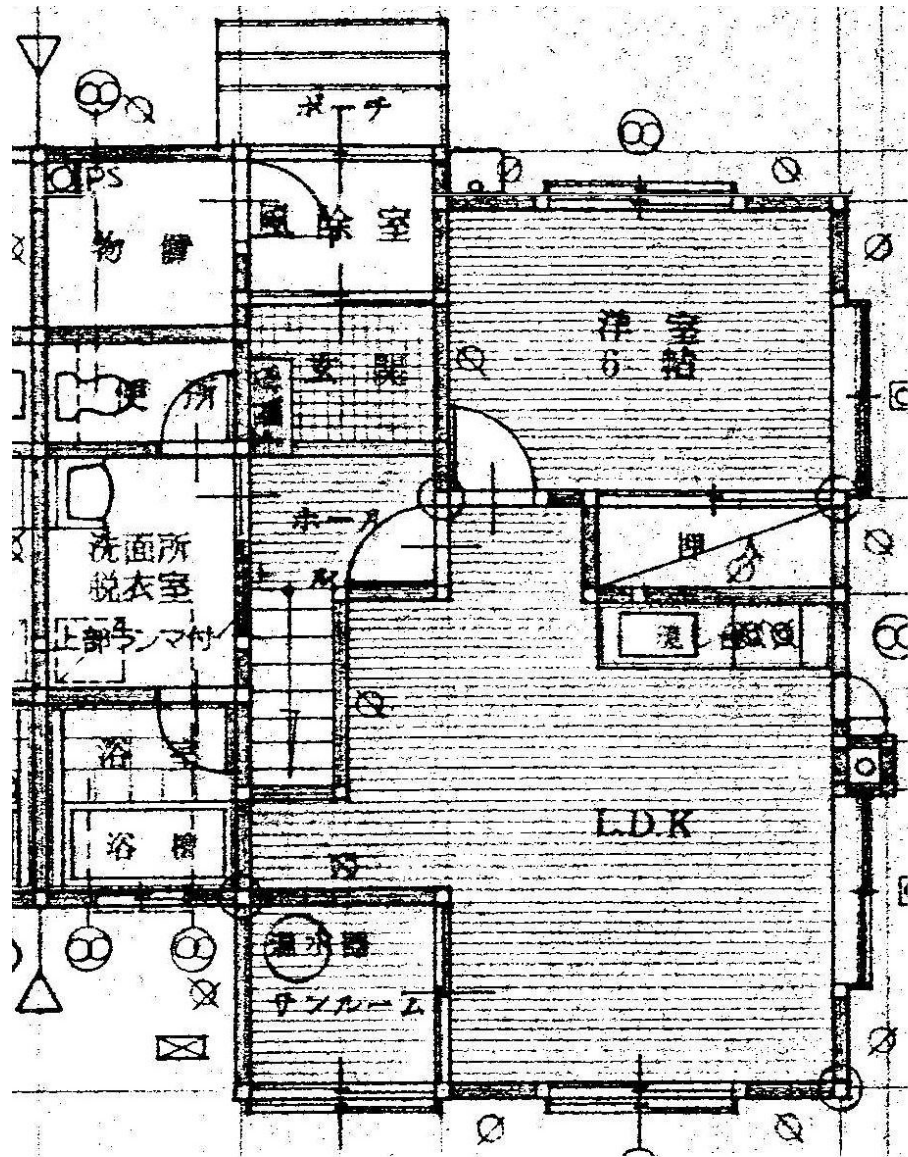




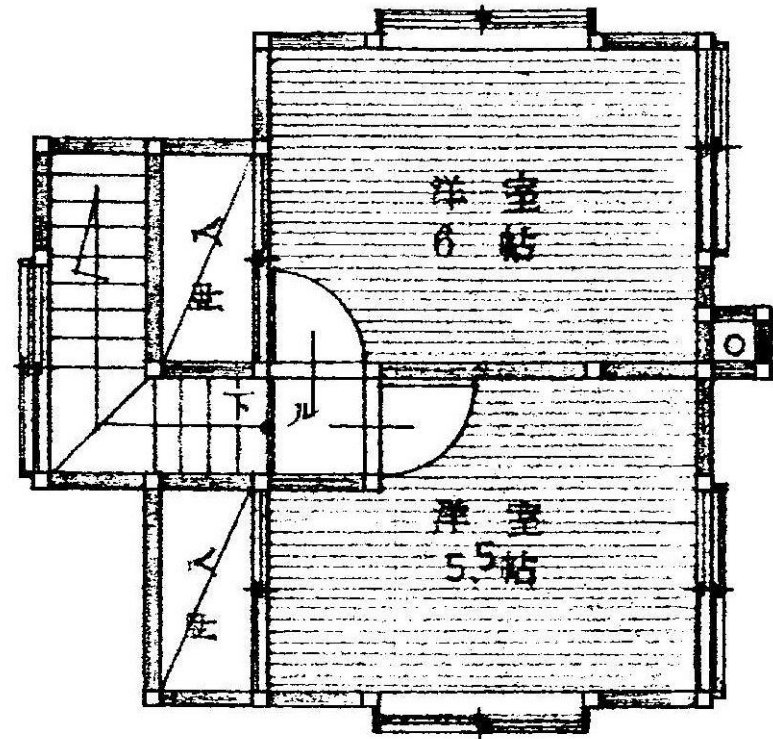


市営大谷地住宅（大館市比内町扇田字大谷地 26-1）





1階



2階



市営谷地の平住宅（大館市早口字深沢袋 40-4）



市営住宅間取図

谷地の平住宅

大館市早口字深沢袋 40-4

