

大館市特定公共賃貸住宅（特公賃）入居者募集案内

特定公共賃貸住宅の入居者を募集しますので、希望される方は募集内容をお読みのうえ、お申込みください。

| 住宅名 所在地 | 募集戸数 (募集階) | 住宅の規格 専用床面積 (間取り) | 住宅の構造 | 建築年度 | 風呂 トイレ | 駐車場 | 備考 (家賃等) |
|---------------------------|---------------|---------------------------------------|---------------|------|-----------|------------|-------------|
| 大谷地特公賃住宅 比内町扇田字大谷地26-1 | 1戸 | 3LDK 93.9 m ² (洋室3,LDK) | 木造 2階建 戸建て | H13 | 有り 水洗 | 敷地内 駐車可 | 53,000 円 |

敷 金 家賃の3ヵ月分

入居者資格

- ・自ら居住するために住宅を必要としている方。（持家のある方は不可）
- ・所得制限あり。
- ・市区町村民税を滞納していない方。
- ・申込者及び同居する親族等が暴力団員でないこと。
- ・現に同居し、又は同居しようとする親族等がいること。（親族等の範囲はお問合せください。）
- ・連帯保証人（1名）が必要です。

申込方法

- ・特定公共賃貸住宅入居申込書に必要事項を記入し、関係書類を添えて、下記申込場所まで提出してください。
- ・同時に募集している住宅へ重複応募できません。
- ・郵送による申込みはできません。

入居者の選考方法

- ・申込者が募集戸数を超える場合は、公開による抽選で決定します。
- ・抽選は、本人又は代理人が直接行うことになります。

抽選日時・会場 令和8年6月5日（金）14時 比内総合支所

入居時期 令和8年7月1日（水）以降

申込期間 令和8年5月1日（金）から5月14日（木）まで（土日祝日を除く）
受付時間 8:30～17:15

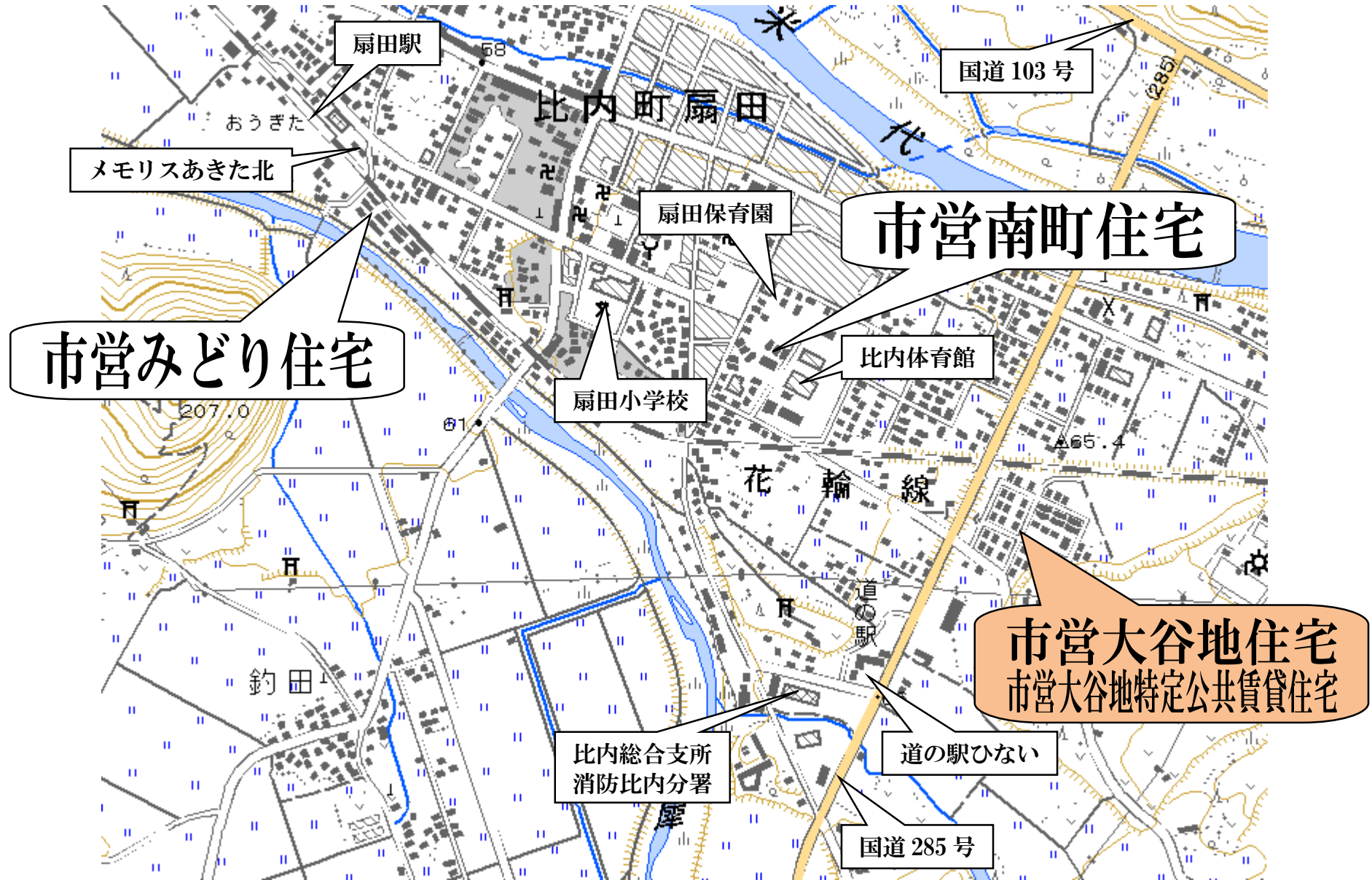
【申込場所】

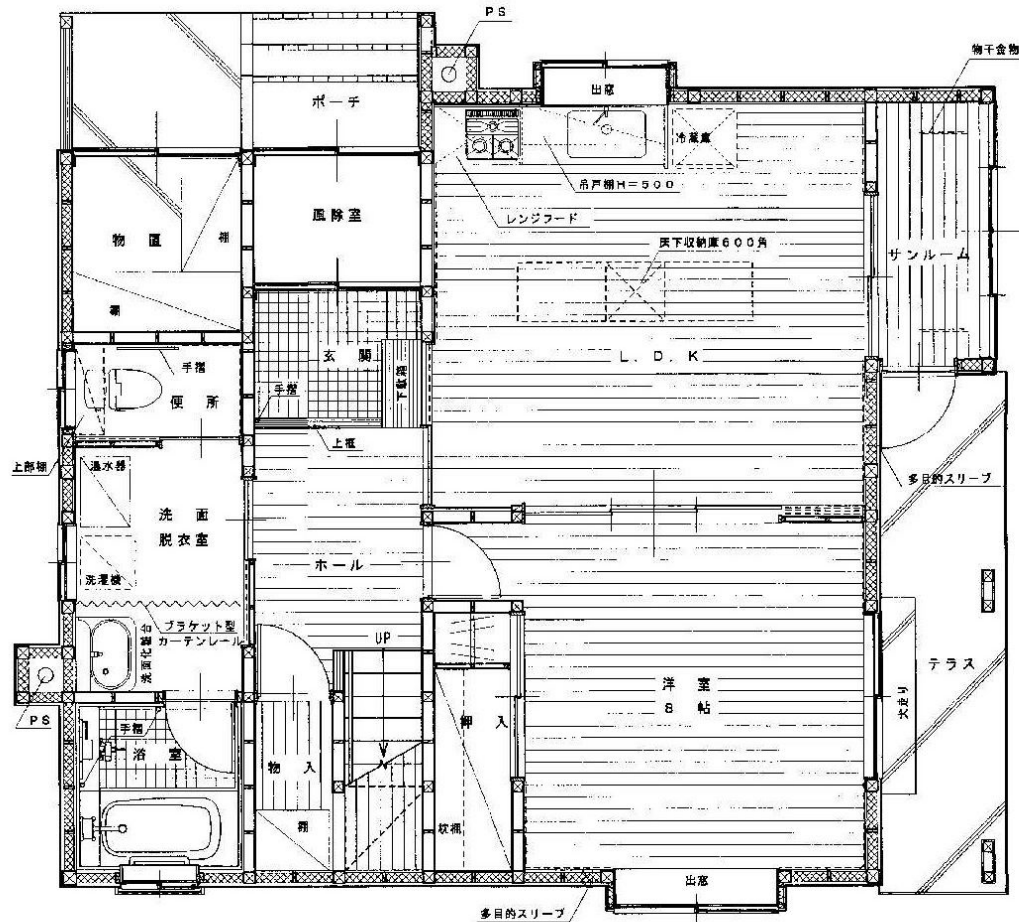
比内総合支所 1階 建築住宅課 住宅管理係
大館市本庁 1階 5番窓口 市民課生活相談係
田代総合支所 1階 2番窓口 地域振興係

【問い合わせ先】

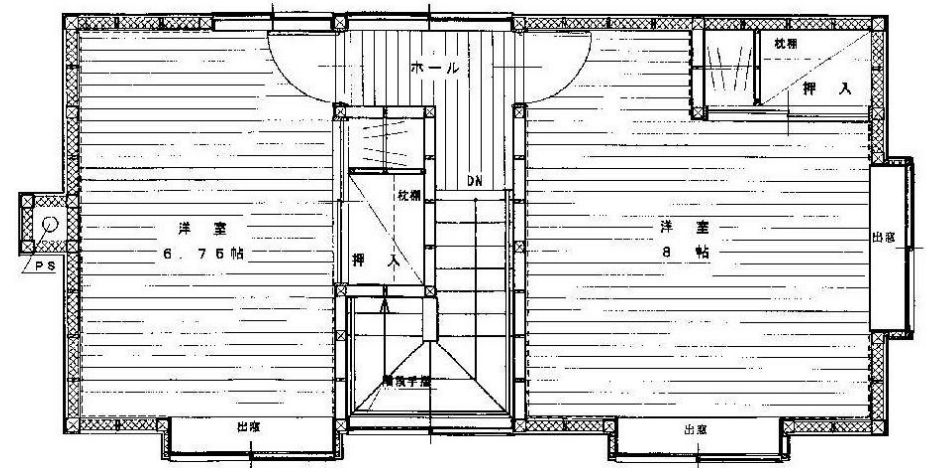
建設部建築住宅課 住宅管理係
電話 0186-43-7145

市営大谷地特定公共賃貸住宅（大館市比内町扇田字大谷地 26-1）





(1階間取図)



(2階間取図)

