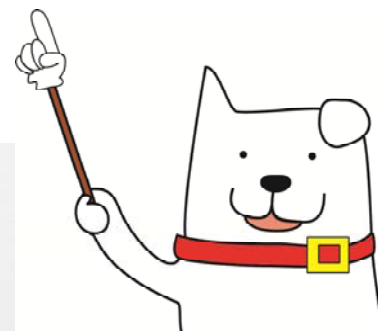


# 緊急告知FMラジオの使い方

アンテナは常時、目いっぱい伸ばしてください



選局ボタン  
+または-を長押し  
でラジオ局を選局します



音量ダイヤル

アダプタは常時  
コンセントに  
差したまま

## ラジオ裏面



乾電池は  
入れたままで  
OK

電源ボタン

## ラジオ上部



エフエム秋田の  
チャンネルに  
切り替わります

AM・FM  
切り替えボタン

緊急放送を終了したい  
場合や補助照明をつけ  
たい場合に、このボタ  
ンを押します