

人材と総合力で支える 地元貢献の取組

佐藤・石戸谷・秋田ニチレキ・秋北清掃センター・
平萬造園土木共同企業体

実践報告 / 佐藤建設株式会社 代表取締役 佐藤志津子

2025.11.26

目次

CONTENTS

- 01 業務概要
- 02 業務体制
- 03 業務実績
- 04 地域住民参画への取組
- 05 実績と課題

包括管理業務の概要

01

① 契約期間および実施範囲

契約期間 R7.4～R10.3

実施範囲 大館西地区（田代・下川沿地区）



② 基本情報（R7年3月末現在）

面積	324.48km ²
世帯数	6,001世帯
人口	12,897人

③ 関連インフラの実施範囲

市道	409路線/214.3km
橋梁	109橋
街路樹等	68本
河川	41河川/151.0km
公園	4か所/街区・緑地公園
農道・林道	11路線/11.6km

④業務の範囲

施設分類	業務内容	
全般	マネジメント	
	巡回	
道路	補修	舗装・穴埋め、道路構造物、側溝、カーブミラー
	清掃	路面、側溝浚渫、各種施設
	路肩草刈	
	街路樹剪定・防除	
	雑木枝切り・伐採	
河川	雑木枝切り・伐採	
公園	樹木の剪定・防除	各公園の樹木・桜など
	草刈	

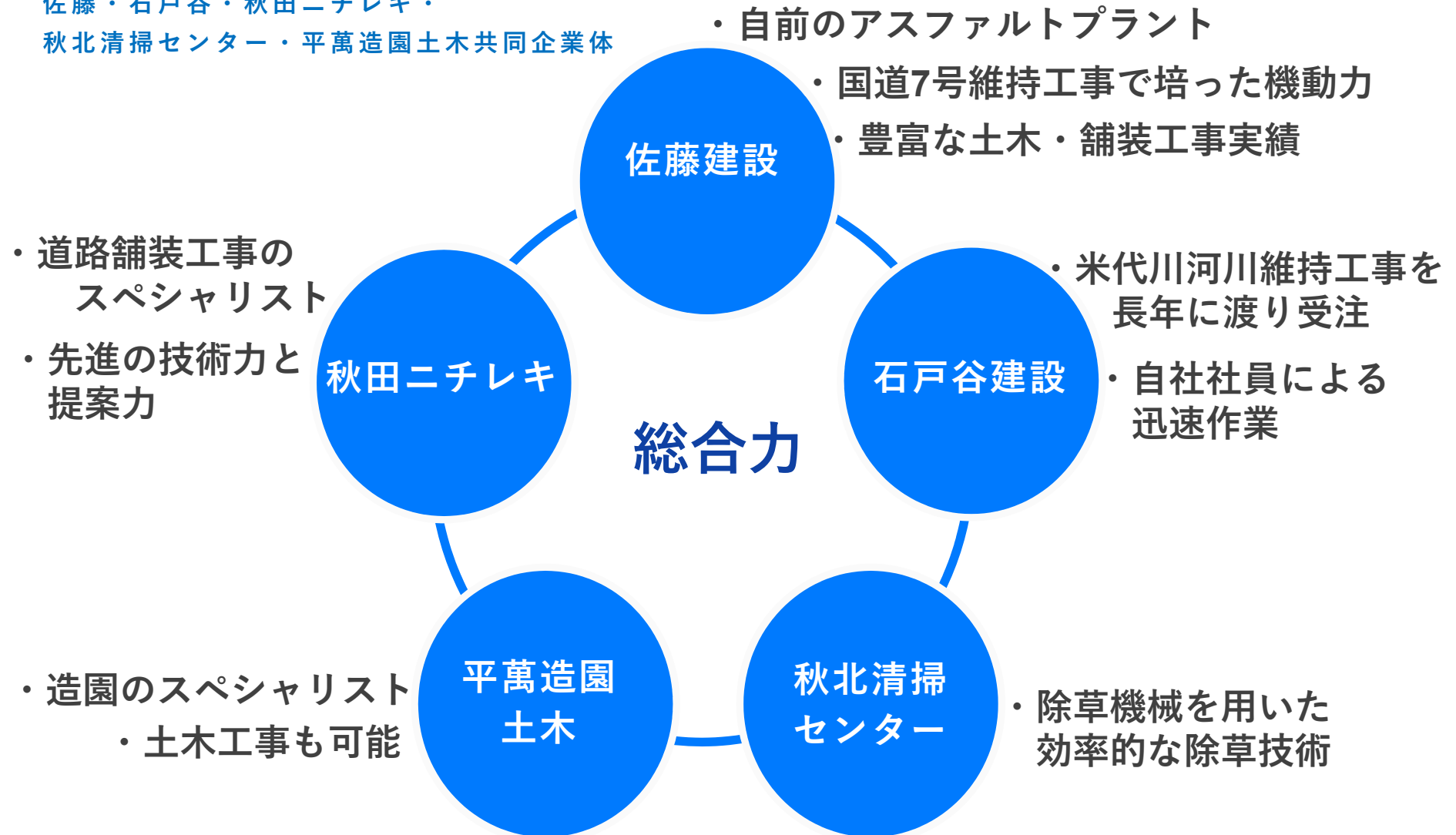
R7年度西地区から
新たに組み入れ

⑤業務の概要

受託者のノウハウを最大限発揮できるよう、すべての業務において性能規定を適用

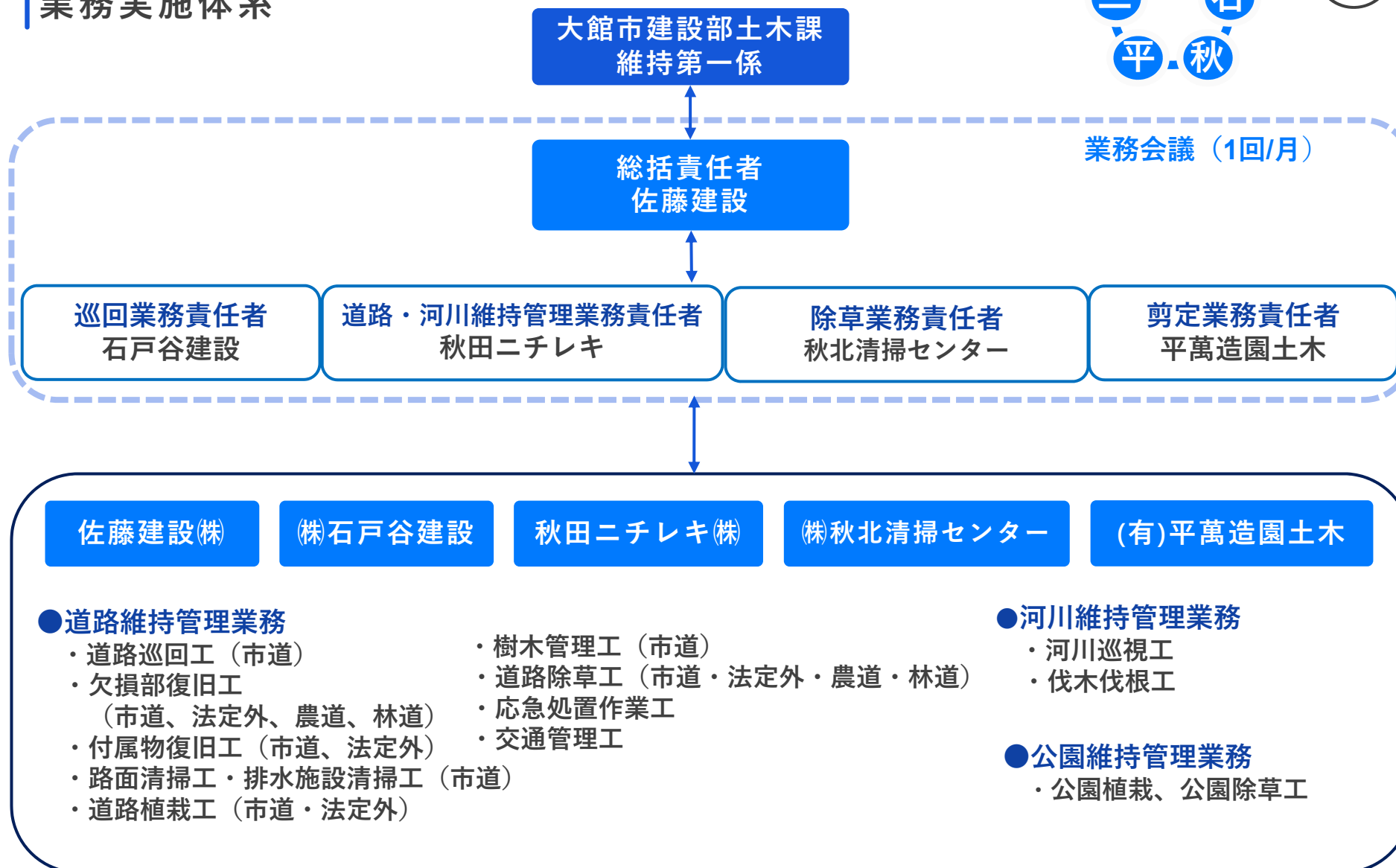
JVの総合力

佐藤・石戸谷・秋田ニチレキ・
秋北清掃センター・平萬造園土木共同企業体



業務実施体系

02



実績紹介/道路補修・除草

作業前



作業後



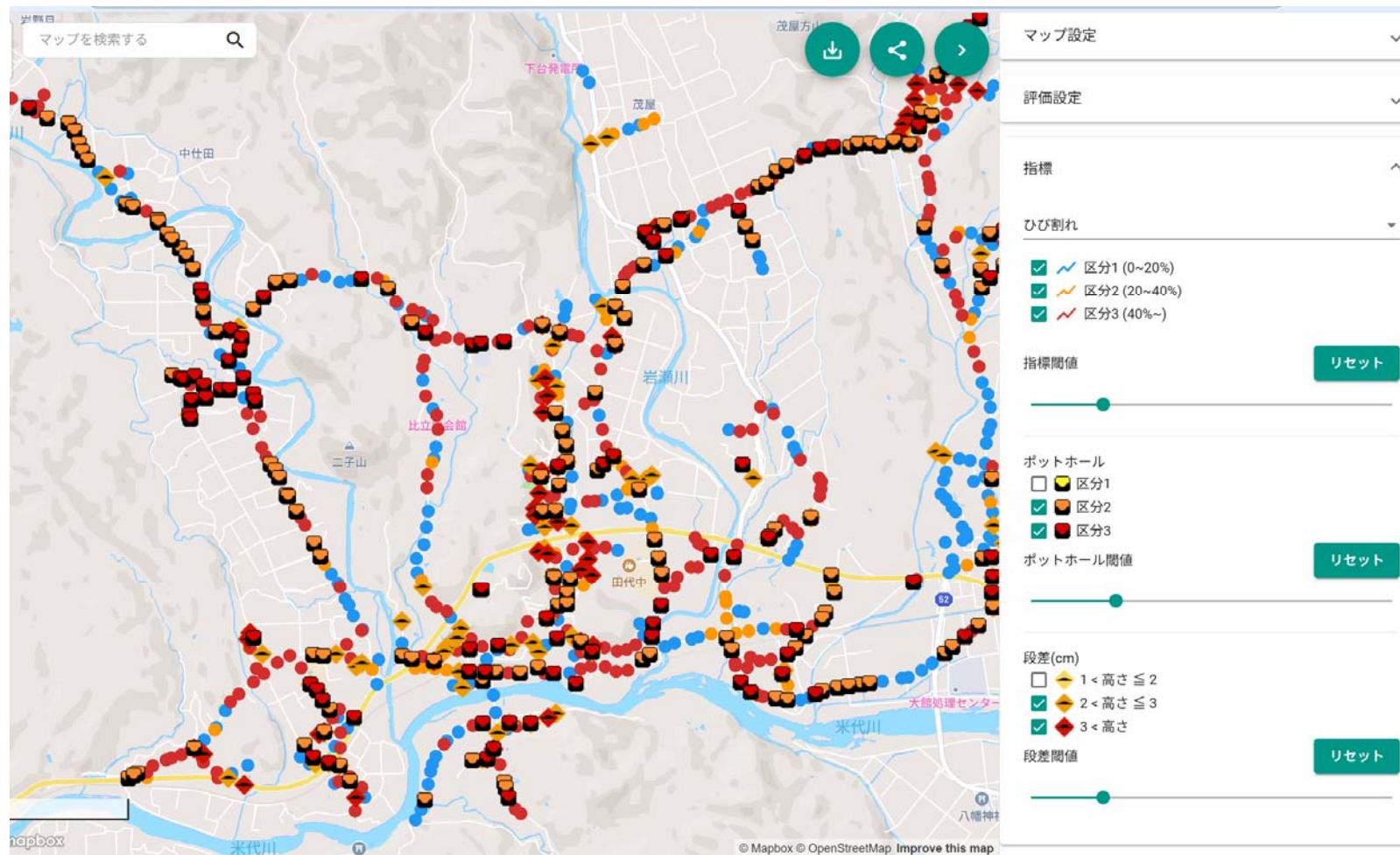
実績紹介/面的舗装補修工事

既存舗装へ機械施工（均しACE）で表面処理し、延命を狙う
早口線 / R7.9.12



実績紹介/GLOCAL-EYEZ

GLOCAL-EYEZ（グローバルアイズ） を使用して路面のひび割れや段差などの損傷状態を把握



地域住民参画への取組

モニター町内会を募集

損傷程度の低い路面損傷を
自ら補修する町内会を募集



意見交換実施



業務エリアへ拡大

冬期間の町内会活動の一環として

12月下旬～3月中旬

生活道路の穴埋めを 行いませんか？

大館西地域において町内の生活道路の穴埋めを行っていただける
町内会を募集します

特別な道具は不要
(スコップ等はお貸し出します)

作業は簡単です

補修材は提供します

応募は町内会単位とさせていただきます



－ 大館西地域道路等包括管理業務 －

お気軽に
お問い合わせください

問い合わせ先 大館市役所 建設部 土木課 維持第一係 TEL 0186-43-7079
佐藤・石戸谷・秋田二チレキ・秋北清掃センター・平萬造園土木共同企業体
代表 佐藤建設株式会社 TEL 0186-49-6560

メリットと今後の課題

メリット

| 地域に貢献している実感

要望に対しては早急に対応できているので、住民の方から感謝の言葉をもらえるなど、地域への貢献を実感できる。

| 柔軟な作業計画

工事と工事の間、工程の隙間などに作業できるので、作業者の仕事の平準化の一助となる。

| 助け合って業務遂行

JV内で補いあいながら仕事ができている。

今後の課題

| 優先順位のつけ方

どの道路をどの順番で修繕するのか、決められた予算の中での優先順位の置き方をどうするのか。

| 要望とマネジメント

要望だけこなすのではなく、本来行うべきマネジメントとどうすり合わせていくのか。

| 地域参画の実現

地域との取り組みをいかに実現し、拡大していけるか。

人材と総合力で支える 地元貢献の取組

当社は、大館市 田代・下川沿地域に本社を置く建設業者として、地域インフラの持続可能な維持に貢献する必要があると考え、この事業に参画しました。

まだ開始から半年ほどではありますが、業務の特長を活かしながら、市民の皆さまに貢献できるよう努めてまいります。

また、この包括業務を通じて若手社員の育成にも力を入れ、地域の未来を支える人材づくりにも取り組んでいきたいと考えています。

佐藤建設株式会社 代表取締役 佐藤志津子



ありがとうございました
