

ODATE

広報

おおだて



暮らしに役立つ
情報をお届け！
大館市公式 LINE▲

まちの魅力を発信！
大館市広報担当
Instagram▲

05
2026 No. 1155



4月10日 青ガエルお目覚めセレモニー

青ガエルさん、春ですよ、起きて～

子どもたちの大きく元気な掛け声で、青ガエルが冬眠から目覚め、今シーズンの一般公開が開始されました





あなたの森林は管理できていますか？ 森林経営管理制度の意向調査を行います

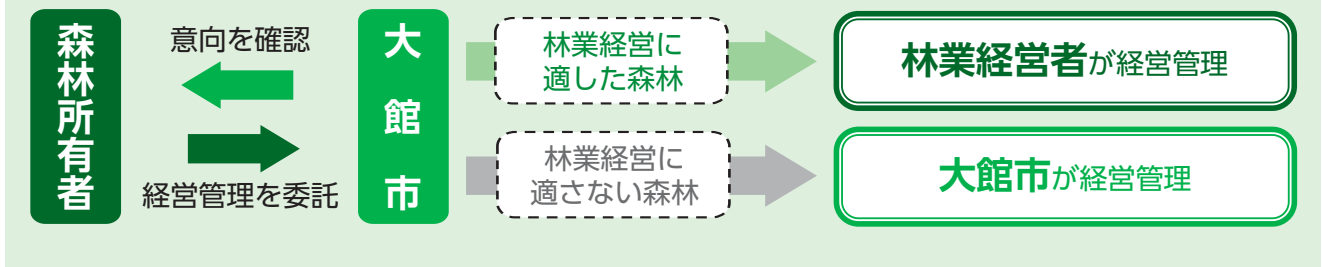
圃林政課森林整備係 ☎43-7147

✓ 森林を適切に管理する「森林経営管理制度」

近年、林業の低迷や所有者の世代交代などにより、手入れができずに放置されている森林も少なくありません。こうした状況は大雨による土砂災害やクマ等による獣害の発生の原因にもなります。

「森林経営管理制度」はこのような森林について、経営に適したものは林業経営者に集積・集約し、経営に適さないものは、市が管理を行う制度です。

森林経営管理制度の仕組み



✓ 所有者の実費負担は「無し」

森林経営管理制度では、間伐などによる伐採収益から諸経費を差し引くことを想定しているため、森林所有者の実費負担はありません。

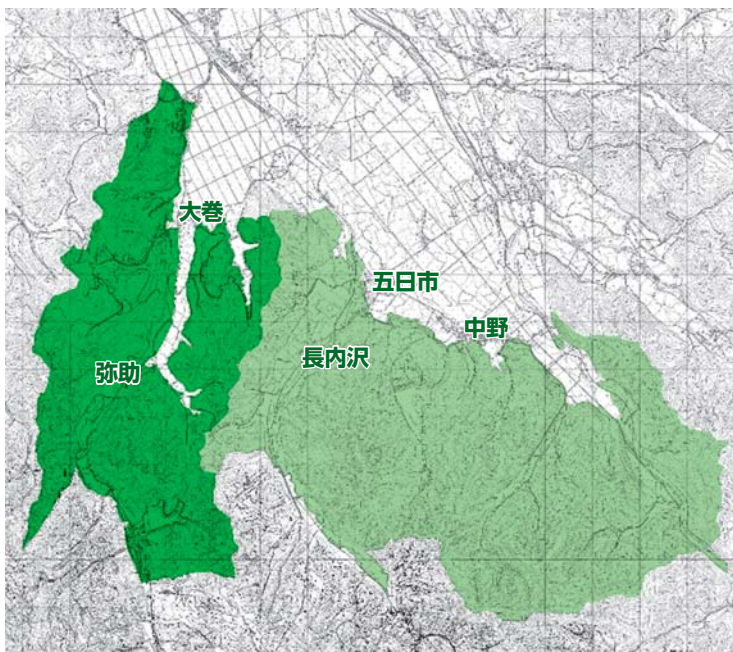
※経営に適していない森林についても、補助金などを充てて管理しますので、実費負担はありません。



✓ 令和8年度意向調査対象地区

対象となる森林所有者には5月中に意向調査票を郵送しますので、ご協力をお願いします。

比内町中野・谷地中区域 約1,492ha



1年間の流れ

- ① 意向調査票の発送(5月中)
森林所有者に「今後どのように経営管理したいか」意向確認調査を行います。
- ② 所有者との協議 (集積計画の作成)
①で「市に経営管理を委託したい」と回答したかたと、委託に向けて集積計画を作成します。
- ③ 集積後の森林を再委託
経営に適した森林の経営管理を、意欲と能力のある林業経営者に再委託します。
- ④ 市直営経営管理事業開始
経営に適さない森林について、市が直接経営管理を行います。



シーズン前に振り返ろう 大館市のクマ対策を紹介します

圃林政課森林整備係 ☎43-7147



令和7年度のツキノワグマ出没件数は過去最多の1,324件で、農業被害が39件、人身事故が7件ありました。これからの季節、クマの出没が多くなるため、被害に遭わないよう、今一度対策を振り返りましょう。

●基本の対策を心がけよう

一人ひとりの心がけが重要です。

- ・鈴やラジオ、スマホなどで音を立てて、人の存在をアピールしながら行動する。
- ・クマを目撃したときは、市や警察に連絡する。クマダス等も活用し、地域で情報共有する。
- ・クマは、**人間や他の生き物が食べる物は何でも食べるので**、農地を電気柵で囲う、収穫物や肥料、家畜飼料、生ゴミを屋外に放置しない(小屋にしまう、電気柵で囲う)などの対策をする。
- ・車庫や物置の扉は普段から閉めておく(クマが侵入する可能性がある)。
- ・外で飼育しているペットは、クマに狙われないように注意する。

●環境を整備する

補助制度をご活用ください。

- ・**ツキノワグマ誘引樹木伐採事業費補助金**
クマが実を食べる樹木の伐採費を補助します。
対象：クリ、カキ、クルミ等の樹木
補助率：2/3(上限5万円、3本以上は7万円)
- ・**農作物等獣害防止防護柵設置事業補助金**
農家のかたの電気柵購入費を補助します。
補助率：1/2(上限10万円)
※自己負担分については確定申告の際、事業の経費として計上できます。

●情報を集める

市の公式 [X](#) や [LINE](#)、秋田県の [クマダス](#) では出没情報を発信しています。また、[市のホームページ](#) では [上記の補助制度を紹介しています](#)。

※近年SNS等で真偽不明の情報が拡散される事例がありますので、冷静に判断しましょう。

●クマ捕獲活動

クマ等の有害鳥獣捕獲は大館市鳥獣被害対策実施隊が対応しています。隊員は狩猟免許の所持者で構成されており、現在108人が活動しています。昨年度は市全体で381頭のクマを捕獲しました。鳥獣被害対策実施隊の状況(4/1時点)

	R 5	R 6	R 7	R 8
人数	122人	115人	109人	108人
平均年齢	68.5歳	68.1歳	66.1歳	65.5歳

しかし、平均年齢が高く、年々隊員が減少しており、**このまま隊員が減り続けた場合、クマの捕獲ができなくなる可能性があります**。

●被害防止の担い手になりませんか

県主催の**狩猟免許試験**が下記の日程で行われます。免許を取得して、狩猟や獣害防止に取り組むかたをお待ちしています。

試験日：令和8年9月27日

会場：北欧の杜公園パークセンター

詳しくはこちら→



こんな人におすすめ！

- ・アウトドアアクティビティが好きなかた
- ・地域貢献したいかた
- ・ジビエに興味があるかた

※大館市猟友会に加入して、有害鳥獣駆除に従事するかたには**資格取得、猟銃購入等に要した経費に対し、補助があります**。



大館市のクマ情報はこちらでチェック！



ホームページ



X



LINE



クマダス(県)



募集

20歳を祝う会

実行委員



■対象／平成17年4月2日から平成18年4月1日までに生まれたかたで、8月15日(土)の「20歳を祝う会」と打ち合わせに参加できるかた ■内容／催し物の企画、司会・受け付け ■申込／二次元コード、電話、FAX、メール

■申・問生涯学習課 ☎43-7113・FAX 54-6100

☒ gakusyu@city.odate.lg.jp

矢立峠散策会

爽やかな新緑の季節に、にしえの道と一緒に歩きましょう。

■対象／小学生以上 ■とき／5月31日(日)9時出発※小雨決行 ■ところ／道の駅やたて峠(集合) ■定員／50人(先着)

■受付／5月7日(木)～22日(金)

■申・問 矢立公民館 ☎43-7125



ウォーキングデー 大館大会



■対象／市民および市内に通勤・通学されているかた※小学生以下は保護者同伴 ■とき／6月6日(土)9時30分～11時30分(受付／9時15分)※小雨決行 ■ところ／岩神ふれあいの森(受付／長根山大駐車場) ■参加料／100円

■申込／参加申込書を提出、または二次元コード ■受付／5月25日(月)まで

■申・問 スポーツ振興課スポーツ交流推進係 ☎43-7148・FAX 59-8021

☒ s.kouryu@city.odate.lg.jp



体力テスト



■対象／20歳から79歳までの市民 ■とき／6月14日(日)①11時②13時30分③15時30分

■ところ／グリアス田代 ■持ち物／内履き ■定員／各回20人

■申込／参加申込書を提出、または二次元コード ■受付／6月3日(水)まで

■申・問 スポーツ振興課スポーツ交流推進係 ☎43-7148・FAX 59-8021

☒ s.kouryu@city.odate.lg.jp

SUPヨガ教室



■対象／18歳以上の市民 ■とき／6月30日(火)、7月7日(火)、28日(火)、30日(木)、8月4日(火)、25日(火)、28日(金)、9月1日(火)各回14時～15時、7月30日のみ18時～19時※荒天時は武道場でヨガ教室 ■ところ／花岡総合スポーツ公園多目的プール ■参加料／100円 ■定員／7人※毎回参加可能なかたを優先 ■申込／電話、メール、二次元コード ■受付／6月11日(木)まで



お知らせ

子育て相談会

学校生活や子育ての悩みを専門の先生に相談できます。

■とき／6月5日(金)13時30分～19時30分 ■ところ／中央公民館 ■申込／電話 ■受付／5月29日(金)まで

■申・問 教育研究所 ☎43-7114

生活困窮者の相談窓口

平日(9時～16時)は市役所本庁舎で受け付けます。

【出張窓口】

■とき／①5月14日(木)②5月21日(木)各日9時30分～12時 ■ところ／①比内総合支所

②田代総合支所

【休日窓口】

■申・問 スポーツ振興課スポーツ交流推進係 ☎43-7148・FAX 59-8021

☒ sports@city.odate.lg.jp

身体障害者巡回相談 (義肢・肢体)

■対象／●義手や義足、下肢装具の装用指導や、交付・修理の相談をしたい ●身体障害者手帳の申請を考

えている ●手帳の等級を変更したい ■とき／6月2日(火)13時30分～15時 ■ところ／中央公民館 ■持ち物／身体障害者手帳 ■受付／6月1日(月)まで

■申・問 福祉課障害福祉係 ☎43-7052

特別障害者手当・障害児福祉手当を支給しています

認定には審査があります。

■対象／身体または精神に障害があり、在宅で常時特別な介護が必要なかた(障害者手帳の有無は問いません) ■支

給額／●特別障害者手当：月額3万4500円 ●障害児福祉手当：月額1万6560円

申・問 福祉課障害福祉係 ☎43-7052

**高齢者地域支え合い支援
事業の費用を助成します**

多世代交流や敬老行事などを支援します。

■対象／町内会等（複数の町内会で構成の団体を含む）が5月～令和9年1月に実施する事業 ■助成額／●基本額：77歳以上の高齢者1人につき10000円 ●加算額：高齢者数に応じた額（上限7万円）
申・問 長寿課高齢者福祉係 ☎43-7056

**市民税非課税世帯の
高齢者福祉支援事業**

〔移送サービス利用券〕

■対象／65歳以上で要介護4または5のかた、または常時車イスを使用しているかた ■交付／月2枚 ■助成額（乗車

時間により1枚につき）●30分未満：15000円 ●30分以上1時間未満：20000円 ●1時間以上：25000円

〔家族介護用品支給券〕

■対象／65歳以上で要介護4または5のかたを同一世帯で介護するかた ■交付／月5枚（1枚10000円）

申・問 長寿課高齢者福祉係 ☎43-7056

**マイナンバーカード
休日窓口**



申請・受け取り・電子証明書更新ができます。オンラインか電話で予約してください。 ■とき／5月23日（土）8時30分～13時 ■ところ／市役所本庁舎

申 市民課マイナンバーカード担当 ☎43-7016

**大館市物価高騰対応
生活支援商品券交付事業**

国の物価高騰対応重点支援地方創生臨時交付金を活用し

て、対象世帯に1世帯当たり2万円分の「Buyおおだて商品券」を配布します。

■対象世帯／令和8年1月1日現在で、市に住民登録があり、世帯全員が令和7年度の住民税均等割が非課税の世帯 ■配布時期／令和8年5月下旬發送予定

申・問 福祉課総務係 ☎42-8100

**特別弔慰金の
請求はお済みですか**

戦没者等の死亡当時のご遺族で、令和7年4月1日時点で公務扶助料や遺族年金などを受けているかたがない場合に先順位のご遺族お一人に特別弔慰金を支給します。

まだ請求していないかたは早めの手続きをお願いします。

■対象／次の順番で先順位のかた1人 ①弔慰金の受給権者 ②戦没者等の子 ③戦没者等の（1）父母（2）孫（3）祖父母（4）兄弟姉妹（戦没者等の死

亡当時の生計関係の有無などにより、順位は変動します） ④①～③以外の戦没者等の三

親等内の親族（甥・姪などで戦没者等の死亡時まで引き続き1年以上生計関係があったかたのみ） ■支給額／27万5千円※5年償還の記名国債 ■持ち物／本人確認書類※代理人のかたが手続きをする場合は請求者および代理人双方の本人確認書類が必要です ■申込／令和10年3月31日（金）まで

申・問 福祉課総務係 ☎42-8100

**市立病院職員
採用試験**

採用試験



詳しくは市立総合病院ホームページをご確認ください。 ■とき／5月23日（土）ところ／市立総合病院 ■受付／5月11日（月）まで※必着

申 市立総合病院人事課人事係 ☎42-5370

**令和7年度市税等の
納め忘れはありませんか**

市では、毎年5月を市税等の滞納処分強化月間と定め、滞納しているかたに対し、納期限内に納付しているかたと不公平にならないよう、差し押さえの強化に努めています。所得や財産があるにもかかわらず滞納している場合は、債権等の差押えを行い、不動産・動産を公売します。また、税外納付金も、相談もなく滞納を放置している場合は、法的措置をとります。

令和7年度の市税等の納め忘れがないかご確認ください。経済的な理由で納付が困難な場合は、ご相談ください。

申 市税の納付：収納課収納係 ☎43-7036 / 税外納付金の納付相談：納付書に記載の担当部署

お知らせ

浄化槽設置費用を助成します

補助金交付決定後の工事着手と、令和9年2月までの工事完了が条件です。

■対象／公共下水道事業計画区域と農業集落排水事業採択地区を除いた地区の一般住宅と併用住宅(住宅兼事務所など) ■助成額(設置)／5人槽41万4千円、7人槽47万4千円、10人槽66万円 ■助成額(合併浄化槽への転換)／単独処理浄化槽撤去15万円、くみ取り便槽撤去12万円、宅内配管工事費33万円 ■申請期間／10月30日(金)まで

申・問 下水道課生活排水係 ☎43-7089

経済センサス活動調査に

ご協力ください

経済センサス活動調査は、経済政策や雇用政策の立案への活用などを目的に全国すべ

ての事業所および企業を対象に実施しています。

4月上旬に過去の調査で把握している事業所には国から事前に調査書類が送付されます。回答が確認できていない、または把握できていなかった事業所を5月上旬から調査員が訪問しますので、ご協力をお願いします。

調査員を名乗った不審な訪問者や電話などがあつた場合は、お問い合わせください。

なお、皆様から回答いただいたすべての情報は保護され、統計作成の目的以外に用いられることはありません。

問 企画調整課企画調整係 ☎43-7027

どなたでも相談できる

窓口があります

市民相談室では、困りごとの助言や専門機関の紹介を行う**困りごと相談窓口**と、商品やサービスの購入・契約に関するトラブルについて専門

員に相談できる**大館市消費生活センター**を開設しています。

いずれも予約不要で、年齢を問わずどなたでも無料で相談できます。各相談員には守秘義務があり、相談内容を第三者へ伝えることはありません。お困りのことがございましたら、お気軽に市民相談室へご相談ください。

問 市民相談室 ☎43-7045

5月は消費者月間です

デジタル化やAIなどが発展し、消費者の好みに合わせた情報を提供する仕組みが変化しており、商品やサービスの情報を容易に入手できるようになりました。

安全・安心な消費生活を営むためには、デジタルリテラシーが求められます。

デジタル技術の活用や情報提供の仕組みに関する知識を得て、消費者力を高めていきましょう。



7月1日(水)以降入居分

市営住宅などの入居者を募集します

問 建築住宅課住宅管理係 ☎43-7145



①市営住宅 (住宅に困っているかた向け)

- ★水門前住宅(3LDK)1戸 23,800～54,600円
- 餅田住宅(2K)1戸 3,300～7,600円
- 新町住宅(1LDK)1戸 15,700～36,100円
- ★大森野住宅①(2LDK)2戸 17,700～40,700円
- 大森野住宅②(1DK)1戸 12,500～28,700円
- ★大谷地住宅(3LDK)1戸 20,400～46,900円
- ★谷地の平住宅(2LDK)1戸 18,200～41,900円

★は2人以上の世帯向けの住宅です。

※家賃は所得により変わります

②定住化促進住宅 (市内立地企業の従業員向け)

- 第2早口住宅(2LDK)2戸 34,000円

③特定公共賃貸住宅 (中堅所得者向け)

- 大谷地特定公共賃貸住宅(3LDK)1戸 53,000円

※申し込み多数の場合は抽選

抽選日:6月5日(金)14時 会場:比内総合支所

敷金 家賃3カ月分

対象 ①～③それぞれ次の要件を満たすかた

- ①住宅に困っていて市区町村民税を滞納していないかた(所得・年齢制限あり)
- ②市区町村民税を滞納していないかた(2人以上の世帯、40歳未満の世帯を優先)
- ③自ら居住するための住宅を必要とするかたで、市区町村民税を滞納していないかた
 - ・申込者、同居親族が暴力団員でないことが条件です。
 - ・連帯保証人が1人必要です。
 - ・申込書の提出が必要です。詳しい要件や必要な書類などについてはお問い合わせください。

受付 5月1日～14日(木) ※土日祝日を除く

窓口 建築住宅課住宅管理係、市民課生活相談係、田代総合支所地域振興係

消費者トラブルで困ったときは消費生活センターへご相談ください。

問 大館市消費生活センター ☎ 43-7045

山菜採りでの事故に注意

行き先や帰宅時間を家族に伝えましょう ● 急斜面等の足場の悪い危険な場所は避けましょう ● できるだけ原色で目立つ服を着ましょう ● 携帯電話(GPS付き)や非常食、熊よけの鈴や笛、ラジオを持ちましょう ● 合図に使うマツチ、ライター、懐中電灯を持ちましょう ● 2人以上で声を掛け合い、お互いの位置を確認しましょう

問 消防本部警防課 ☎ 43-4151

埋蔵文化財包蔵地の土木工事は届け出が必要



埋蔵文化財を有する土地(埋蔵文化財包蔵地)の土木工

事は、原則工事の60日前までに届け出が必要です。詳しくはお問い合わせください。

問 歴史文化課埋蔵文化財係 ☎ 43-7133

一家に1枚ポスター 「地球」 配布

文部科学省制作の科学技術ポスター「一家に1枚シリーズ」の最新版を無料で配布します。

■ 配布場所 / 大館郷土博物館、長走風穴館(なくなり次第終了)

問 歴史文化課企画博物係 ☎ 43-7133

県北地域の市町村合同 移住交流イベント開催

大館で暮らしたいかた、大館と繋がりたいかたをお待ちしています。東京近郊にお住まいのご家族やご友人にも、ぜひお伝えください。

■ とき / 5月29日(金)、30日(土) ■ ところ / 移住・交流情報ガーデン(東京都中央区京橋

一丁目1-6 越前屋ビル1階)

問 交流推進課 ☎ 43-7149

みなさんの善意

「観光課扱い」

国際ソロプチミスト大館 現金 50万円



大館能代空港長 月花・煉翠

大館能代空港ニュース

東京(羽田空港)便の時刻表(5/1~30)

東京	大館能代	東京
9:00 →10:10	10:50 →12:10	
12:55 →14:05	14:45 →16:05	
16:50 →18:05	18:45 →20:05	

令和8年度も大館能代空港 運賃助成を行っています!

詳しくは市ホームページをご覧ください ▶



町内会の防犯カメラの購入・設置費用を補助します

申・問 市民課生活相談係 ☎ 43-7044

期 間 7月31日(金)まで

- ※先着順ではありません。期間中に事前協議書を提出してください。
- ※予算を超える申請があった場合、調整を行う場合があります。

対 象

- 防犯カメラの購入および設置工事に要する経費
- 防犯カメラの設置を明示する表示板の購入及び設置工事に要する経費

補 助 額

- 購入・設置工事に係る費用の2分の1(1,000円未満の端数は切り捨て)
- 上限額は1台あたり20万円 ※設置場所1か所につき1回限り

補助要件

- 設置について町内会の総意を得られていること。
- 設置場所の所有者の承諾を得られていること。
- 撮影区域に、防犯カメラの設置および設置者が表示されていること。
- 「秋田県防犯カメラの設置及び運用に関するガイドライン」に基づく防犯カメラの設置・運用要領が定められていること。
- 設置について、大館警察署から助言を受けていること。
- 補助金の交付決定を受けた日の属する会計年度内に、補助対象事業を完了できること。

健康 & 保健
 健康課
 (保健センター内)
 ☎ 42-9055
 FAX42-9054

健康ポイント
 このマークがある項目は「健康ポイント」の対象事業です

各検診を受診するかたへ

各検診とも、予約開始日は、午前中に電話が大変混みあいます。

つながらない場合は、時間をおいておかけ直してください。翌日以降はつながりやすくなります。

【WEB予約の流れ】

- ①「健診予約システム」にアクセス
- ②性別・生年月日を入力
- ③受診するコース・日程を選択
- ④個人情報・パスワードを設定
- ⑤予約内容の確認をして完了

24時間受付



注意事項などは、健康ガイド4ページをご覧ください。



はちのまるいこ 検診Day

各検診を一緒に受診できません(一つの受診も可)。健康ガイド8ページをご覧ください。

【胃がん検診】※要予約

■対象/今年度40歳以上のかた ■自己負担金/1000円

■申込/WEB予約または ☎43-7143(平日8時30分~17時) ■受付/5月26日(火)から

【肺がん検診】

■対象/今年度40歳以上のかた ■自己負担金/400円

【大腸がん検診】

■対象/今年度35歳以上のかた ■自己負担金/500円

【共通事項】

■とき/7月10日(金)(女性のみ)、7月12日(日) ■ところ/中央公民館 ■持ち物/健康手帳、自己負担金、採便セット(大腸がん検診受診のかたのみ必要です。持っていないかたは事前にお申し込み



子宮がん検診

20~39歳のかたは毎年1回、40歳以上のかたは2年に1回受診しましょう。

■対象/20歳以上の女性市民 ※40歳以上の場合は偶数年齢になるかた ■自己負担金/子宮頸がん検診1300円、婦人科超音波検診400円

【石塚医院】※予約不要

■日程/6月1日(月)~30日(火)、11月2日(月)~30日(月)

【市立総合病院】※要予約

■日程/6月3日(水)・10日(水)、7月15日(水)、10月14日(水)・28日(水)、11月4日(水) ■申込/WEB予約または ☎43-7143(平日8時30分~17時) ※5月17日(日)は9時~17時 ■受付/5月17日(日)から



乳がん検診

2年に1回受診しましょう。

ください)

検診日程などは、健康ガイド12~13ページをご覧ください。

■対象/40歳以上の偶数年齢になる女性市民 ■自己負担金/1200円 ■申込/WEB予約または ☎43-7143(平日8時30分~17時) ※5月17日(日)は9時~17時) ■受付/5月17日(日)から



めるの女性検診Day (検診車)

乳がん検診と子宮がん検診と一緒に受診できます(一つの検診のみの受診も可)。

検診日程などは、健康ガイド12ページをご覧ください。

■申込/WEB予約または ☎43-7143(平日8時30分~17時) ※5月17日(日)は9時~17時) ■受付/5月17日(日)から

大腸がん検診採便セット

申し込み(1回目)

昨年度受診したかたに、採便セットを郵送しました。届

いていないかたで受診希望のかたはお申し込みください。詳しくは、健康ガイドの7~8、10~11ページをご覧ください。

■対象/6月、7月の大腸がん検診を受診する35歳以上のかた ■申込/WEB予約または ☎43-7143(平日8時30分~17時) ■受付/5月17日(日)~27日(水) ※電話で受け付けは18日(月)から ■発送日/6月2日(火)

高齢者肺炎球菌定期予防接種

65歳対象の高齢者肺炎球菌定期予防接種で使用するワクチンが20価肺炎球菌ワクチンに変更になりました。

市からの助成額は3000円です。接種を希望するかたは接種券に記載の期間内に接種するようお願いいたします。



企業版ふるさと納税による寄附をいただきました

問企画調整課ふるさと納税推進室 ☎43-7027

市が定める地域再生計画に基づく事業に対して、以下のとおり企業版ふるさと納税による寄附をいただきました。

企業名 伊藤忠エネクス株式会社

代表者 代表取締役社長 田畑 信幸

寄附額 1,000,000円

寄附対象事業

命を守り育む 暮らしづくり
「福祉医療費支給事業」



市の教室・講座

★持ち物など、詳しくはお問い合わせください

受付の表記 → 開始：受付開始日 締切：受付締切日 期間：受付期間

教室・講座名	とき・ところ	申込・問合せ先	内容	定員	受付
Inbody 測定会	5月19日(火) 17時30分 ニプロハチ公ドーム	スポーツ振興課 スポーツコミッション担当 ☎43-7134	体組成計 Inbody を使って、体重、筋肉量、体脂肪量などを測定し自分の体の状態を詳しく知ることができます。 対象 小学生以上の市民	なし	
フレイルチェック 測定会	5月26日(火) 10時~11時 市役所本庁舎	保険課医療給付係 ☎43-7046	体成分分析装置での測定等を行い、管理栄養士等がアドバイスします。はだしになれる服装でお越しください。	なし	
ひだまり 木のおもちゃとおいしいごはん	5月23日(土) 10時 中央公民館	生涯学習課 ☎43-7113 	家事や育児、お仕事でお忙しい皆さん、家庭教育支援チームと一緒にちょっとお話、ちょっと息抜きしませんか? 参加費 大人 400円 (子ども無料)	50人	受付中
ガーデニング講座	5月23日(土) 9時30分 田代公民館	田代公民館 ☎43-7126	数種類の花苗を鉢に寄せ植えして自分だけの小さな花壇を作ります。 対象 植栽した鉢を持ち帰りできるかた(小学生以下は保護者同伴) 持ち物 エプロン、手袋、移植ペラ 参加費 2,500円(材料費)	10人(先着)	期間 5/7~14
開館30周年記念 博物館講座 大館の歴史1 先史時代の大館	5月24日(日) 13時 中央公民館	歴史文化課 埋蔵文化財係 ☎43-7133	「先史時代の「大館」」と題して、発掘調査等から分かった大館の歴史についてお話しします。希望者には講座終了後、郷土博物館にて展示解説を行います(通常の入館料が必要です)。	60人(先着)	当日受付
大館学び大学 写経ひらがな講座	5月30日(土) 10時 中央公民館	中央公民館 ☎42-4369	持ち物 小筆(貸し出しあり) 講師 小久保洋子氏 参加費 1,500円	10人(先着)	受付中
クラフトバンド講座	6月5日(金) 10時 市民交流センター	市民交流センター ☎・FAX 49-7028	モカ色はちくんのミニバスケットを作ります。 講師 石戸幸子氏 参加費 800円	10人(先着)	開始 5/11
リンパアクティベーションストレッチ講座	6月30日(火) 10時 市民交流センター	市民交流センター ☎・FAX 49-7028	タオルを使って全身のリンパを流しましょう。 持ち物 フェイスタオル、飲み物、ヨガマットまたはバスタオル 講師 大江由布子氏 参加費 500円	15人(先着)	開始 5/11
レッツ!パンチでリズム講座	5月29日(金) 13時30分 総合福祉センター		飲み物を持って、動きやすい服装で来ててください。 対象 18歳以上で身体・知的・精神障害、難病のある在宅の市民	12人(先着)	期間 5/7~27
大館市地域活動支援センター 土曜日開所	6月6日(土) 10時~16時 総合福祉センター	大館市地域活動支援センター ☎49-0104 FAX59-7288	ゆっくりくつろげるスペースや、読書・インターネットコーナーもあります。 対象 18歳以上で身体・知的・精神障害、難病のある在宅の市民	なし	
料理教室	6月の水曜(3回開催) 各日10時15分 総合福祉センター		対象 18歳以上で身体・知的・精神障害、難病のある在宅の市民 持ち物 エプロン、三角巾、タオル 参加費 500円以内(材料費)	各4人	期間 5/7~19



イベント

秋田労災病院

「看護の日」



参加は無料です。粗品を準備してお待ちしています。詳しくは二次元コードからご確認ください。

■とき／5月12日(火) ■ところ／秋田労災病院 ■相談コーナー／11時～12時(健康・栄養・介護相談) ■講演会／13時～14時30分※各講演15分

〔「認知症予防について」〕「誤嚥性肺炎とは」「骨粗鬆症予防について」「フレイル予防と運動」

■問 秋田労災病院 ☎52-3131



募集

寄せ植え講座

■対象／60歳以上の女性市民

■とき／5月19日(火)10時

■ところ／シルバー人材セン

ター研修棟 ■参加費／100

円 ■定員／20人 ■持ち物／移植ベラ、軍手等、エプロン、

筆記用具 ■申込／電話または

大館市シルバー人材センター

のホームページから ■受付／

5月11日(月)まで

■申・問 大館市シルバー人材セ

ンター ☎49-4088

ブラウブリッツ秋田

栃木シティ戦ご招待



ブラウブリッツ秋田のホームゲーム(栃木シティ戦)に、市民のかたから抽選で200人を無料でご招待します。

■対象／市内在住のかた ■と

き／5月24日(日)14時試合開

始 ■ところ／ソユースタジア

ム(秋田市) ■参加費／無料

(抽選) ■定員／200人 ■申

込／二次元コードから申し込

み※JリーグIDの登録が必

要になります ■受付／5月17

日(日)まで

■問 ブラウブリッツ秋田 ☎01

8-874-9777

離職者への就職および

能力向上支援

ハローワークへ求職申し込みをしているかたが対象です。受講料は無料です(テキスト代など諸経費は別途)。

ご希望のかたは、お住まい地

区のハローワークへ電話でお

申し込みください。

【パソコン初級科】

■とき／6月10日(水)～9

8日(火) ■ところ／能代市内

■定員／15人 ■受付／5月13

日(水)まで

【大型自動車一種

運転業務従事者育成科】

■とき／6月17日(水)～8

18日(火) ■ところ／県北地区

■定員／10人 ■受付／5月22

日(金)まで

【医療事務実務科】

■とき／7月3日(金)～11

5日(木) ■ところ／市内 ■定

員／10人 ■受付／6月5日

(金)まで

■問 県立鷹巣技術専門学校 ☎01

86-62-1626

AIA国際活動

助成金交付事業



県内で国際交流や国際協力、国際理解、多文化共生などの推進に係る活動を行う民間団体に対し、活動に係る経費の一部を助成します。申し込み方法など詳しくは二次元コードからご確認ください。

■実施期間／6月29日(月)～

令和9年2月26日(金) ■助成

額／対象経費のうち10万円ま

で ■受付／6月5日(金)まで

■問(公財)秋田県国際交流協会

☎018-893-5499

刈払機講習

刈払機の基本知識や操作技術を実践で学びます。

■対象／60歳以上のかた ■と

き／6月29日(月)9時～16時

45分、30日(火)9時～12時30

分 ■ところ／能代市文化会館

■定員／15人 ■申込／ハロー

ワークまたはシルバー人材セ

ンター設置の申込用紙に記入
■ 受付／6月8日(月)まで
申・問 秋田県シルバー人材センター
 連合会 ☎018-888-4680

甲種防火管理新規講習

講習の内容など、詳しくは
 日本防火・防災協会のホームページをご覧ください。

■ とき／7月9日(木)～10日(金)
■ ところ／北地区コミュニティセンター
■ 参加費／8000円
■ 定員／66人
■ 申込／日本防火・防災協会のホームページから申し込み
■ 受付／6月2日(火)～15日(月)
申・問(二財)日本防火・防災協会 ☎03-6263-9903

県営住宅入居者

市内の県営住宅の入居者を募集します。住宅の空き状況や申し込み方法など、詳しくはお問い合わせください。

■ 対象／住宅に困っている世

帯※世帯収入や年齢に制限があるほか、連帯保証人が1人必要です
■ 敷金／家賃の3か月分

問 北秋田地域振興局建築課
 ☎0186-62-3112



お知らせ

児童福祉週間



こども家庭庁では、毎年5月5日の「こどもの日」から1週間を「児童福祉週間」と定め、お子さんの健やかな成長や、お子さんと家庭を取り巻く環境について考えることを目的として、各種事業を行っています。

また県では、子育てに関する悩みを、お子さん(18歳未満)や保護者がLINEで気軽に相談できる窓口を開設しています。相談LINEは、右の二次元コードよりご利用ください。

■ 相談 LINE 受付／月曜～土曜 9時～18時※日・祝日、8月13日～15日、12月29日～1月3日を除く

問 県子ども・女性・障害者相談センター ☎018-831-2940

し尿の汲み取り料金改定

6月1日から、し尿のくみ取り料金が改定されます。安定的に業務を続けていくため、ご理解をお願いします。

■ 基本料金／2310円(税込)※180ℓを超えた場合、18ℓごとに231円(税込)ずつ加算されます。

問 タイセイ ☎42-5550、大館広域清掃 ☎49-0456、秋北清掃センター ☎54-2254、比内衛生社 ☎55-2047

秋田県住宅リフォーム推進事業(災害復旧)

県では、令和7年度に発生した大雪の災害復旧工事に要

する費用を助成しています。詳しくはお問い合わせください。

■ 対象／大雪により被害を受けた住家
■ 助成額／災害復旧工事費の10%で最大8万円まで
■ その他／市町村が実施する補助制度と併用可能

申・問 北秋田地域振興局建築課 ☎0186-63-2531

大館健康ウォーク

■ とき／5月13日(水)、27日(水) 9時～11時45分※10～12キロ程度歩きます
■ 集合・解散場所／北地区コミュニティセンター
■ 受付／8時35分から

問 福重さん ☎48-3213

断捨離®基本講座

■ とき／5月26日(火) 10時～12時
■ ところ／男女共同参画センター
■ 参加費／2000円(テキスト代含む)
■ 定員／5人(先着)

申・問 小笠原さん ☎090-4882-5213

石田市長
コラム

対話と行動力が 未来を創る

◆市民による市民のための 情報発信スタジオ誕生

大館に8bitnews「ハチスタ」が民間の力で開局しました。

8bitnewsは、市民が参加し、市民が発信する市民発信型メディアで、YouTubeやYahoo!ニュースをはじめさまざまな媒体を通じて、情報を配信しています。

大館市の公式LINE登録者数は1万人を超え、私が個人で開設し、市政情報などを配信しているSNSの総閲覧数は1000万回を超えています。

次の段階として必要だと考えたのが、市民や地元企業の皆さん自身が、自分たちの言葉で地域の魅力を発信できる環境を整え、民間側の情報発信を強化していくことです。

このたびの開局のきっかけは、昨年の市長直談判スタートアップピッチでした。その取材を通じてご縁から、今回の開局につながったことはスタートアップピッチの一つの成果です。

開局によって地域に新しい職種が生まれ、実際に東京から大

館へ戻ってきたかたが採用されたことにも、大きな意味があると感じています。

ハチスタを北東北の魅力発信の新拠点として、市民、地元企業、行政が共に発信・行動し、「子や孫世代と共に栄える大館」を形にしていきたいと思います。



▲ハチスタで行った地域活性化起業者人委嘱式

スタジオ内はハチ公や枝アメをイメージした大館ならではの意匠があしらわれています



司書が選ぶ

今、読みたい1冊

悪女たちのレシピ

著者：秋吉 理香子
出版社：ハーパーコリンズ・ジャパン

絶望からのどんでん返し。ストーカーに追われる女、バレンタインデー直前に婚約者に裏切られた女、意地の悪い義母と同居し“完璧な嫁”を演じている女、フレネミー(友達のふりをして相手をおとしめようとする)女など、現代社会のさまざまな問題に直面する6人の女たちの連作短編集。毒とスパイスが効いた6編の秘密を召し上げられ。



みんなとくべつ

著者：hachi 出版社：みらいパブリッシング
ナスの村に住む丸いナスの「まる」が主人公ですが、ナス村には自分とは違う形や特徴のナスたちがたくさん住んでいます。主人公は自分とは違うみんなの特徴を素晴らしいととらえ、みんなとは違う自分の価値にも気づいていきます。「みんな違ってみんな良い」という視点から、いろんな個性を「みんなとくべつ」と言っているところが子どもの優しさを育てます。



はちくんの ほんだな 本棚

栗盛記念図書館 ☎42-2525
✉lib.odate@aqua.ocn.ne.jp
平日：9時30分～19時
土日祝日：9時30分～17時
休館日：月曜(祝日の場合も休館)

図書館でホットタイム

とき 5月20日(水)13時
ところ 栗盛記念図書館
「かるたで楽しむ百人一首」を行います。実際にかかるた取りをして遊びながら楽しく学びましょう。

コチラから
蔵書の検索や
予約ができます



◆一般書

冤罪の深層(石原大史)、人生がちょっとよくなる文章術(斉藤洋)、岩手の大盛弁当屋(高森美由紀)、こつこつ、オムレツ(太田忠司)、教場Ω(長岡弘樹)

◆児童書

うちのおじょうさん(くまくら珠美)、めいたんていオレ(澤野秋文)、日本史スゴイきょうだい!(楠木誠一郎)、どうやってできるの?ラーメン(田村孝介)、しらんけどな(村上しいこ)

Photo Report

「広報おおだて」が市の話題を紹介

4/2 集落支援員委嘱状交付式

市では、4月2日に集落支援員への委嘱状交付式を行いました。

集落支援員とは、少子高齢化などにより、地域活動の核となる町内会役員などの担い手が不足している状況を解消するため、その地域にお住まいのかたが、世代間交流などを通じて地域活動の活性化を図る役割を担うものです。

昨年度行った公募に対して応募があった4団体を設置団体として選定し、集落支援員として推薦があったかたへ委嘱状を交付しました。

今後は、アンケート調査による地域課題の掘り起こしや分析をもとに、地域の維持・活性化について話し合い、地域と行政や関係機関との連絡調整を行いながら、課題を解決するための具体的な方策を検討し、実施していくこととなります。



▲ 4団体を設置団体として選定しました。

- 御成町三丁目町内会
- 猿間自治会
- 独鈷町内会
- 山田部落会

4/15 山火事予防合同巡回一斉パレード

山火事予防運動実施期間(5月31日(日)まで)に合わせて、消防や森林管理関係者などによる合同巡回一斉パレードを行いました。

雪が解け、山に入る機会も多くなりますが、特に空気が乾燥している日や風が強い日には、たき火、火入れをしないなど、火の取り扱いには十分注意しましょう。



市の情報 (令和8年4月1日時点)

人のうごき

人口：63,310人 (-1,514)
 男性：29,996人 (-643)
 女性：33,314人 (-871)
 世帯：30,701世帯 (-327)

交通事故の発生件数(R8.3)

発生件数：1件 (-1)
 死者数：0人 (-1)
 負傷者数：1人 (±0)

問 大館警察署 ☎42-4111

火災の発生件数(R8.3)

発生件数：2件 (+2)

問 消防本部 ☎43-4151

※いずれも、()内の数字は前年同月比



献血日程 健康課健康企画係 ☎42-9055

14日(木)	東光鉄工	9時
	東光鉄工 花岡工場	11時10分
	エコシステム花岡	13時20分
	秋田看護福祉大学	15時15分
29日(金)	大館警察署	9時
	日産プリンス秋田販売大館支店	11時30分
	東光鉄工 本宮工場	14時



認知症カフェ「つながる」

「認知症カフェ」は、認知症の人やその家族、地域住民、医療・介護の専門職などが、コーヒーやお茶を飲みながら気軽に集い、交流や相談ができる場所です。

5月20日(水)13時30分～15時 桜櫓館
健康課地域包括ケア推進係 ☎43-7085

無料相談 [予約制のものは、早めにご予約ください。]

行政

5月13日(水)10時～12時 市役所本庁舎

市民相談室 ☎43-7045

5月13日(水)10時～13時 比内公民館

比内公民館 ☎43-7141

5月14日(木)10時～12時 田代公民館

田代公民館 ☎43-7126

法律(予約制)

5月20日(水)10時～12時

5月27日(水)13時30分～15時30分 } 市役所本庁舎

市民課生活相談係 ☎43-7044

年金(予約制)

5月7日(木)、14日(木)、28日(木)

10時～15時30分 市役所本庁舎

鷹巣年金事務所 ☎0186-62-1490

消費生活・困りごと

月～金・9時～17時(困りごとは16時まで)

市役所本庁舎

市民相談室(消費生活センター) ☎43-7045

障害についての困りごと

月～金・8時30分～17時30分 総合福祉センター

大館市基幹相談支援センター ☎59-7255

生活困窮・就労支援

月～金・9時～16時(緊急時は17時まで)

市役所本庁舎 福祉課福祉相談係 ☎43-7017

人権

月～金・8時30分～17時15分 秋田地方法務局

人権相談ナビダイヤル ☎0570-003-110

大人向けおはなし会

5月13日(水)10時 栗盛記念図書館
大人向けに絵本や紙芝居の読み聞かせを行っています。

おひざにだっこのおはなし会

5月15日(金)10時 栗盛記念図書館
絵本の読み聞かせや手遊びなどを行います。

読書のお話会

5月19日(火)13時30分 大館市松下村塾
好きな本のことなどおしゃべりを楽しみます。

栗盛記念
図書館
☎42-2525

マイナンバーカード平日時間外窓口(予約制)

申請手続きと受け取り、電子証明書の更新ができます。

5月21日(木)17時15分～19時 市役所本庁舎
市民課マイナンバーカード担当 ☎43-7016

成年後見

月～金・8時30分～17時 市役所本庁舎

成年後見支援センター ☎43-7144

学校生活(不登校)

月～金・9時～15時 総合福祉センター

おひとり教室 ☎42-4888

学校・家庭生活

月～金・9時～17時 中央公民館

少年相談センター ☎42-0769

ひきこもり相談

月～金・10時～16時 総合福祉センター

出張ひきこもり相談・交流会

5月27日(水)13時30分～16時 中央公民館

おだてひきこもり相談室 ☎43-1155

サロンひなたぼっこ

傾聴ボランティアに悩みごとなどを話してみませんか。

5月10日(日)10時～12時

秋田県北部男女共同参画センター

5月19日(火)10時～12時

秋田県北部男女共同参画センター・比内公民館

秋田県北NPO支援センター ☎49-3485

心の悩み(予約制)

月～金・9時～15時 (受け付けは9時～12時、相談
日時は申し込みの際にお知らせします)

メンタルヘルス相談室(中町)

メンタルヘルス相談室 ☎57-8240



大館市はリサイクル事業など環境に関する各種取り組みが認められ、日本環境協会主催の「エコマークアワード 2016」特別賞を受賞しました。



多くの人に読みやすく設計されたユニバーサルデザインフォントを使用しています。



環境にやさしい大豆油インキで印刷しています。



広報おおだては市ホームページのほか、**マチイロ**からもご覧いただけます。
(配信日は毎月5日以降)



市税等の納め忘れはありませんか？

固定資産税と軽自動車税の令和8年度納税通知書を5月1日(金)に発送します。固定資産税第1期と軽自動車税の納期は6月1日(月)ですので、納期内納付にご協力ください。
固定資産税について 税務課固定資産税係 ☎43-7034 軽自動車税について 税務課諸税係 ☎43-7032

夕暮れ納付 相談窓口

日中に納付や相談に来ることが難しいかたは、納付書をお持ちのうえご利用ください。
5月26日(火)17時15分～19時 市役所本庁舎 圃収納課収納係 ☎43-7036
※口座振替の申し込みもできます(要予約) 圃収納課総務係 ☎43-7035