

令和 8 年 5 月

## 市長定例記者会見

日時 5月1日（金） 午前11時

資：資料 写：写真  
ポ：ポスター ち：ちらし  
図：地図など

場所 市役所本庁舎4階 庁議室

	(記者会見項目)	添付				(担当課)
		1	2	3	4	
1.	大館市プレミアム付商品券を発行します	ち				商工課
2.	大館市物価高騰対応生活支援商品券を配布します					福祉課
3.	狩猟免許取得費補助を拡充します					林政課
4.	「大館市高齢者等低額フリーパス券支援トライアル事業」を実施します	ち				都市計画課

## 大館市プレミアム付商品券を発行します

### 商 工 課

長引く物価高騰の影響を受けている市民生活を支援するとともに、低迷した消費マインドを喚起することで市内事業者の振興にもつながるよう、令和8年度大館市プレミアム付商品券を発行します。

商品券の購入には、事前の申し込みが必要となりますので、ご希望のかたは広報5月号の同時配布物をご覧の上、サイトによる電子申請またはハガキによる郵送での申し込みを行ってください。

#### ○詳細

- ・発行総数：5万セット
- ・プレミアム率：30%
- ・購入価格：1セット（1,000円券13枚）1万円
- ・購入上限：5セット／1世帯あたり
- ・セット内訳：共通券（青）：5枚 全取扱店で利用できます  
一般券（赤）：8枚 取扱店のうち、大型店を除く店舗で利用できます
- ・対象者：大館市に住民票のある世帯主（5月1日時点）
- ・申込期間：5月1日（金）～15日（金）
- ・購入申込先：商工課
- ・購入期間：6月17日（水）～21日（日）
- ・販売場所：ジャスコ大館店跡地（※）、大館商工会議所（17日（水）～19日（金）のみ）、大館北秋商工会比内本所・田代支所、ほくしか鹿鳴ホール、ニプロハチ公ドーム ※仮設販売所でドライブスルー販売します。
- ・利用可能期間：6月17日（水）～12月16日（水）

お問い合わせ 商工課商工係  
☎43-7071(内線 476)

国の重点支援地方交付金活用事業

# 令和8年度 大館市 プレミアム付商品券



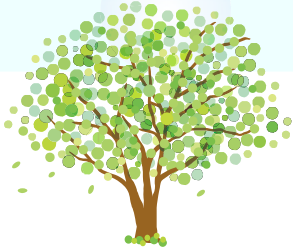
**申込期間** 令和8年度  
**5月1日(金) ~ 15日(金)**

**申込方法はとっても簡単!!**

**申込サイト**での申請

または **ハガキ**での申請

当日消印有効



パソコンのかたは、  
「大館市プレミアム付商品券申込」で検索 🔍

**1セット 10,000円で  
13,000円分の商品券**



**× 5枚**



**× 8枚**

【購入申込のお問合わせ】

大館市商工課 ☎:0186-43-7071

【取扱店のお問合わせ】

大館商工会議所 ☎:0186-43-3111

大館北秋商工会 ☎:0186-55-0406

郵便はがき

料金受取人払郵便

大館局承認

89

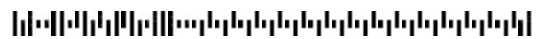
差出有効期間  
2026年6月30日  
まで(切手不要)

(受取人)

大館市字中城20番地

大館市産業部商工課 行

0 1 7 8 7 9 0



# 令和8年度 大館市プレミアム付商品券 購入申込について

購入希望者は申込期間内に申込サイトでの電子申請、またはこのチラシの申込書（ハガキ）でお申込ください。

申込者（抽選の場合は当選者のみ）には、6月8日(月)以降、購入引換券（ハガキ）をお送りしますので販売期間中にお引換ください。

《申込期間》 5月1日(金)～15日(金)

《販売期間》 6月17日(水)～21日(日) 9時～16時

《販売場所》

- ・ジャスコ大館店跡地(大館商工会議所向かい)  
※仮設販売所でドライブスルー販売します
- ・大館商工会議所 (17日(水)～19日(金)のみ)
- ・大館北秋商工会 比内本所 (プルミエ比内)
- ・大館北秋商工会 田代支所 (JAあきた北田代支店後方)
- ・ほくしか鹿鳴ホール
- ・ニプロハチ公ドーム



《利用期間》 6月17日(水)～12月16日(水)

## 大館市プレミアム付商品券

### 令和8年度 購入申込書

〒	-
ご住所	大館市
フリガナ	
世帯主名	
生年月日	大正 昭和 平成 年 月 日
電話番号	
お申込 セット数	セット (最大5セットまで)

#### ■対象者 ... 大館市内の世帯主

(令和8年5月1日に大館市に住民票がある世帯主)

#### ■申込上限 ... 1世帯 5セットまで

#### ■発行総数 ... 50,000セット

#### ■セット内容 ... 1,000円の商品券 13枚で1セット

- ・5枚(青)は共通券で、全ての取扱店で使えます。
- ・8枚(赤)は一般事業者専用券で、中小規模の取扱店で使えます。

#### ご注意

- ※複数での申込みは、お申込が無効となる場合があります。
- ※申込数が発行総数を超える場合は、抽選により当選者に購入引換券(ハガキ)を発送します。
- ※落選者に通知を行いませんのでご了承ください。
- ※取扱店舗は、5月8日(金)に大館商工会議所のインターネットサイトで公開いたします。ご覧になれない方はお問合せください。
- ※この商品券で次のものには使用できません。  
(金券、不動産、事業用、投機的なもの、公的保険の対象、たばこ、公共料金、公金など)

※個人情報の取扱いについて

大館市プレミアム付商品券の購入申込に際し、ご提出いただいた個人情報は、本事業の運営にのみ使用します。

## 大館市物価高騰対応生活支援商品券を配布します

福 祉 課

市では、国の物価高騰対応重点支援地方創生臨時交付金を活用して、**対象世帯に対し、1世帯当たり2万円分の「Buy おおだて商品券」を5月下旬に郵送で配布します。**

- 1 対象世帯 令和8年1月1日現在、大館市に住民登録があり、**世帯全員が令和7年度の住民税均等割が非課税である世帯**
- 2 使用期限 令和8年10月31日（土）まで
- 3 申 請 不要

お問い合わせ 福祉課総務係

☎42-8100（内線 358）

## 狩猟免許取得費補助を拡充します

林 政 課

市では、**狩猟免許を取得して、市で実施するクマ等の駆除活動（有害鳥獣捕獲）に参加するかたに対し、免許取得にかかる費用を補助**しています。

今年度からは**制度を拡充し、散弾銃購入費用も補助対象**とします。

狩猟免許を取得して、クマ等による被害防止に取り組むかたをお待ちしております。

- 補 助 額      わな猟免許 … 上限 10,000 円  
                  第一種銃猟免許、猟銃所持許可 … 県補助 5 万円を除く全額  
                  散弾銃購入費 … 上限 100,000 円
  
- 申 請 先      林政課森林整備係（大館市字三ノ丸 13 番地 19）
  
- 添付書類      対象経費の領収書等、金額の分かる資料
  
- そ の 他      大館市猟友会への入会および市で実施する駆除活動への参加に同意いただく必要があります。詳しくは林政課へお問い合わせください。

お問い合わせ 林政課森林整備係

☎43-7147（内線 415）

## 「大館市高齢者等低額フリーパス券 支援トライアル事業」を実施します

都市計画課

市では、これまで65歳以上の者および障害者を対象としていた「大館市得とく定期券」について、新たに中学生・高校生や65歳未満のかたにも対象を拡大する「大館市高齢者等低額フリーパス券支援トライアル事業」を実施します。

- 事業概要 市内に住所を有するかたを対象に、路線バスの定期券を通常より大幅に割り引いた価格で提供し、日常的な移動手段としてのバス利用の促進を図ります。
- 開始時期 令和8年5月1日から
- 対象者 大館市に住所を有するかた
- 対象区間 秋北バス株式会社が運行する路線バス全区間（大館能代空港リムジンバス、高速バス、鷹巣市街地循環バスおよび能代市循環バスを除く）
- 購入方法 本人確認書類を添えて販売窓口（大館駅チケットカウンター、秋北航空サービス営業部営業課および秋北バス営業所）へ申込み
- その他 本事業は2年間のトライアルとして実施し、利用状況等を検証しながら今後の制度設計に活用します。
- 内容 販売する定期券（大館市得とく定期券）  
【中学生および高校生】

- ・ 1 か月 6,000 円 (通常 15,000 円)
- ・ 3 か月 14,000 円 (通常 30,000 円)
- ・ 6 か月 21,000 円 (通常 45,000 円)

**【65 歳未満】**

- ・ 1 か月 8,000 円 (通常 15,000 円)
- ・ 3 か月 18,000 円 (通常 30,000 円)
- ・ 6 か月 27,000 円 (通常 45,000 円)

**【65 歳以上および障害者】**

- ・ 1 か月 6,000 円 (通常 13,000 円)
- ・ 3 か月 14,000 円 (通常 26,000 円)
- ・ 6 か月 21,000 円 (通常 39,000 円)

**お問い合わせ 都市計画課交通政策係**  
**☎43-7146 (内線 717)**

エリア  
拡大!!

低額・定額で  
令和8年5月から行きたい場所へ何度でも!  
得とく定期は **全世代** へ



# 大館市得とく定期券



**大館市民** 全員が対象となります。  
中高生もお得に利用可能に!!

## 中学生・高校生

1ヶ月定期

通常15,000円

扶助後、お客様ご負担金額

**6,000円**

3ヶ月定期

通常30,000円

扶助後、お客様ご負担金額

**14,000円**

6ヶ月定期

通常45,000円

扶助後、お客様ご負担金額

**21,000円**

## 65歳未満 (中学生・高校生除く)

1ヶ月定期

通常15,000円

扶助後、お客様ご負担金額

**8,000円**

3ヶ月定期

通常30,000円

扶助後、お客様ご負担金額

**18,000円**

6ヶ月定期

通常45,000円

扶助後、お客様ご負担金額

**27,000円**

## 65歳以上&障害者 手帳をお持ちの方

1ヶ月定期

通常13,000円

扶助後、お客様ご負担金額

**6,000円**

3ヶ月定期

通常26,000円

扶助後、お客様ご負担金額

**14,000円**

6ヶ月定期

通常39,000円

扶助後、お客様ご負担金額

**21,000円**

※詳細な条件は、裏面要綱をご覧ください。

販売窓口は... (ご不明な点もお問い合わせください)

- 大館駅チケットカウンター (JR大館駅舎内)
- 秋北航空サービス営業部営業課 (いとく大館ショッピングセンター北口駐車場内)
- 秋北バス大館営業所

TEL.0186-45-0808

TEL.0186-43-3010

# 「大館市得とく定期券」購入要綱

大館市は、路線バスをご利用されるかたの経済的負担の軽減、外出機会の創出・促進、及び利用の定着を通じて持続可能な広域公共交通の確立を目的として、「大館市得とく定期券」購入費の一部を助成します。

## 対象者 購入条件

- (1)大館市内に住所を有する方
- (2)大館市が指定する販売窓口で購入する方
  - 大館駅チケットカウンター ○秋北航空サービス営業部営業課
  - 秋北バス大館営業所

## 購入方法

- 運転経歴証明書、マイナンバーカード等(住所、氏名等本人確認ができるもの)  
※中学生・高校生は学生証等在学を証明できるもの
- 身体障害者手帳・療育手帳・精神障害者手帳をお持ちの方は、ご持参ください。
- 継続購入の際も身分証明書の提示が都度必要となります。
- 一度購入された方は、使用済みの『大館市得とく定期券』をご持参ください。  
※既に所持されている「Shuhoku Orange Pass」に組み入れの方は、ご持参ください。
- 本人以外の方が購入される場合は、委任状が必要となります。  
※ご購入の際は、ご利用期間を再度ご確認の上、定期券の有効期限を過ぎてご使用されることのないよう  
にご注意願います。

## 利用可能な 地域・路線

- 秋北バス株式会社が運行する路線バス全区間（大館市、小坂町、鹿角市、北秋田市、能代市）  
ただし、以下はご利用できません。
  - ①高速バス（みちのく号・能代秋田線・ジュピター号）
  - ②大館能代空港リムジンバス
  - ③鷹巣市街地循環バス（北秋田市）
  - ④はまなす号・しのめ号（能代市）

## 払い戻し 紛失について

- 購入後の払い戻しはできません。
- 紛失した際は、再発行できません。  
※得とく定期券を「Shuhoku Orange Pass」に組み入れた方は、紛失した際にカードの再発行が可能です。  
再発行手数料520円、デポジット料500円がかかります。

## Shuhoku Orange Passへの組み入れ



- ご希望の方には Shuhoku Orange Pass に得とく定期券を組み入れいたします。  
**カードを新規発行して組み入れの方：定期代+デポジット500円**  
**既存のカードに組み入れの方：定期代のみ**  
※デポジットとは、カード発行に伴う「預り金」です。カードを返却の際はご返金いたします。  
※たしろたけのこ号・ほほえみひない号・能代地区は対応しておりません。該当区間をご利用の方は紙式定期券をお求めください。
- 定期券の提示方法が、乗車時と降車時にカードリーダーにタッチする方式に変わります。



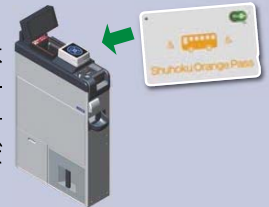
### 1 乗車時

ご乗車の際にICカードをタッチして乗車ください。



### 2 降車時

ICカードをご利用の際はカードリーダーにタッチして降車ください。



## ご不明な点は…

- 大館市都市計画課交通政策係 TEL.0186-43-7146
- 秋北バス株式会社 自動車課 TEL.0186-42-3536
- 大館営業所 TEL.0186-43-3010

令和8・9年度のトライアル事業（実証実験）です

この事業は、市民の皆様の日常的な移動を支援するとともに、将来のバス路線改善に向けた情報収集を目的としています。より便利で持続可能な公共交通をつくるため、期間中に実施するアンケートへのご協力と、皆様の積極的なご利用をお願いいたします。